

2015年10月29日

成田国際空港運用状況(2015年度上期)

- ◇ 2015年度上期(4月～9月)では、航空機発着回数をはじめ6項目について開港以来最高となりまして。
- ◇ 9月単月では、航空機発着回数をはじめ6項目について9月として過去最高となりました。

【2015年度上期の空港運用状況】(以下6項目について上期として開港以来最高)

- 航空機発着回数
2015年夏ダイヤ開始以降の新規就航や新規路線開設および増便により、前年同期比2%増の117,805回と4期連続で最高値を更新。
- 国際線発着回数
エチオピア航空やタイガーエア台湾の新規就航に加え、全日空のヒューストン線や中国南方航空の鄭州線など新規路線開設および増便により、前年同期比2%増の91,102回と2008年以來の最高値を更新(7年ぶり)。
- 国内線発着回数
ピーチ・アビエーション、ジェットスター・ジャパン、Spring Japan(春秋航空日本)、バニラエアの路線開設および増便により、前年同期比2%増の26,703回と14期連続で最高値を更新。
- 航空旅客数
国際線外国人旅客数や国内線旅客数の増加により、前年同期比8%増の19,311,172人と2013年以來の最高値を更新(2年ぶり)。
- 国際線外国人旅客数
東南アジア各国に対する査証免除等や円安基調の継続により、主にアジア・中華圏の訪日旅客が増加し、前年同期比27%増の6,548,221人と初めて600万人を超え2期連続で最高値を更新。
- 国内線旅客数
ピーチ・アビエーション、ジェットスター・ジャパン、Spring Japan(春秋航空日本)、バニラエアの路線開設および増便により、前年同期比16%増の3,550,164人と4期連続で最高値を更新。

【2015年9月の空港運用状況】(以下6項目について9月として過去最高)

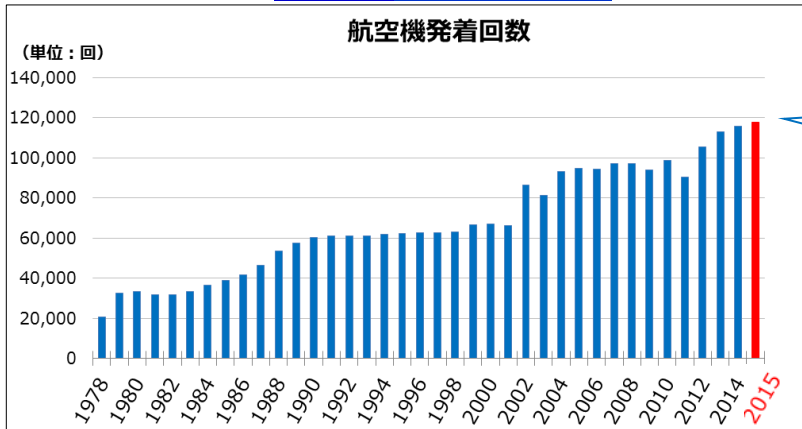
➤ 航空機発着回数	19,803回	(前年同月比 2%増)
➤ 国際線発着回数	15,363回	(" 4%増)
➤ 航空旅客数	3,219,589人	(" 7%増)
➤ 国際線外国人旅客数	941,225人	(" 25%増)
➤ 国内線旅客数	625,350人	(" 11%増)
➤ 仮陸揚貨物量	59,751t	(" 4%増)

※国際線日本人旅客数(1,314,282人)は前年同月比0.2%増と、2013年12月以來、1年9ヶ月ぶりに前年同月を上回った。

【空港運用状況(上期推移)】

[航空機発着回数]

- 2015年夏ダイヤ開始以降の新規就航や新規路線開設および増便により、前年同期比2%増の117,805回と**4期連続で最高値を更新**。



4期連続で最高値を更新

[国際線発着回数]

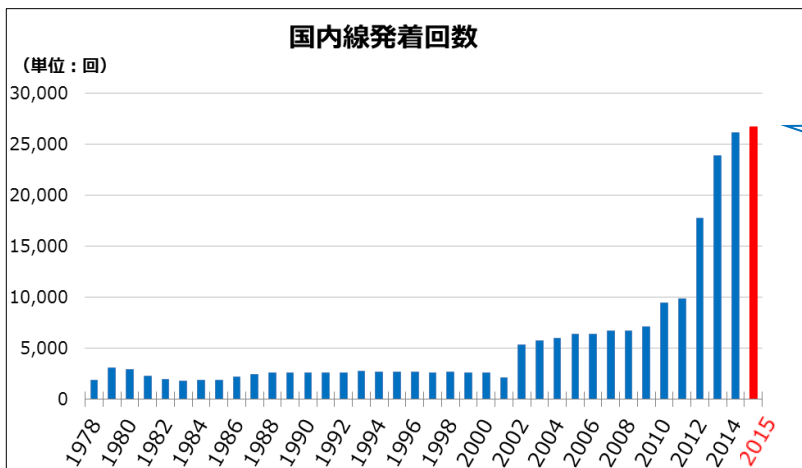
- エチオピア航空やタイガーエア台湾の新規就航に加え、全日空のヒューストン線や中国南方航空の鄭州線など新規路線開設および増便により、前年同期比2%増の91,102回と2008年以來の**最高値を更新**(7年ぶり)。



7年ぶりに最高値を更新

[国内線発着回数]

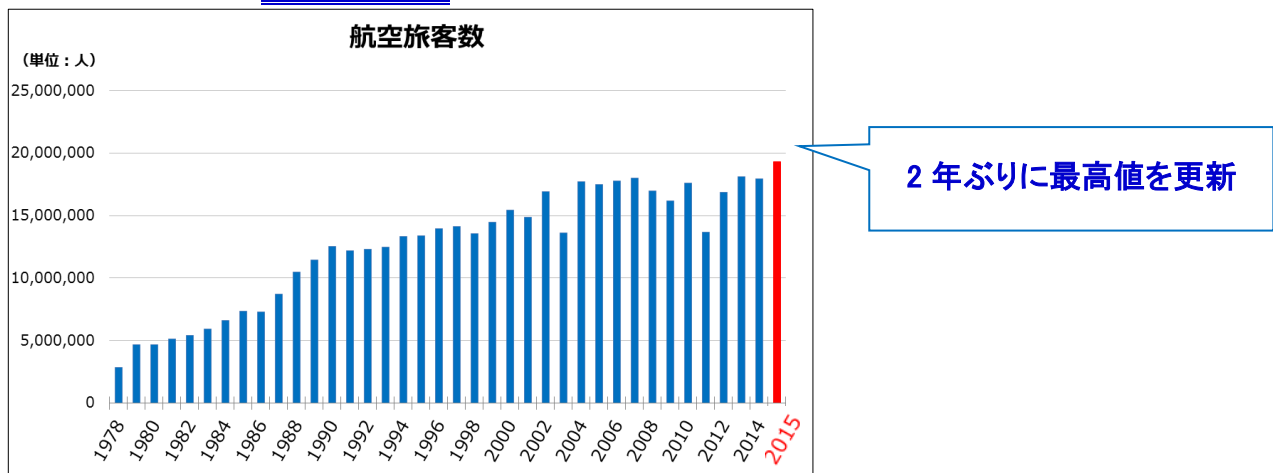
- ピーチ・アビエーション、ジェットスター・ジャパン、Spring Japan(春秋航空日本)、バニラエアの路線開設および増便により、前年同期比2%増の26,703回と**14期連続で最高値を更新**。



14期連続で最高値を更新

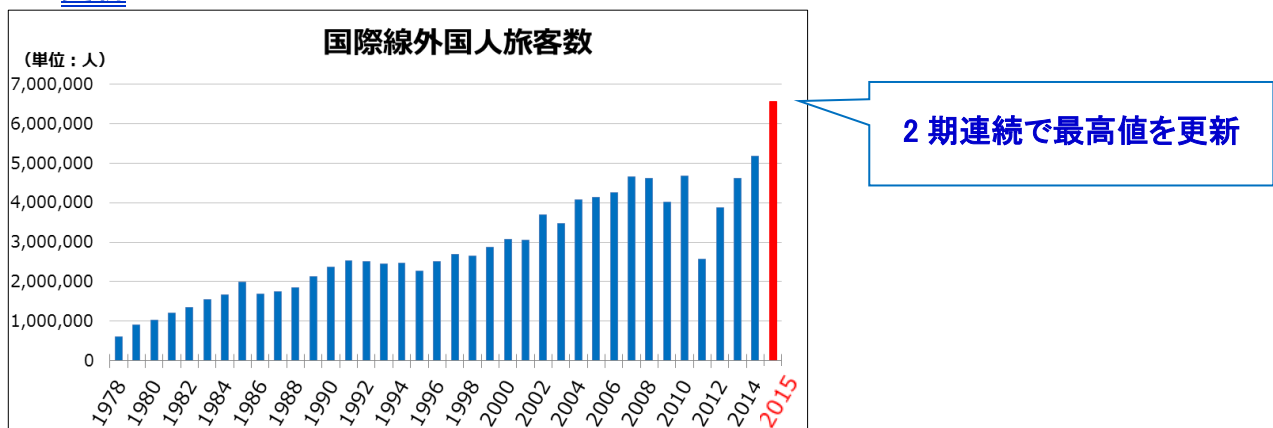
[航空旅客数]

- 国際線外国人旅客数や国内線旅客数の増加により、前年同期比 8%増の 19,311,172 人と 2013 年以來の 最高値を更新 (2 年ぶり)。



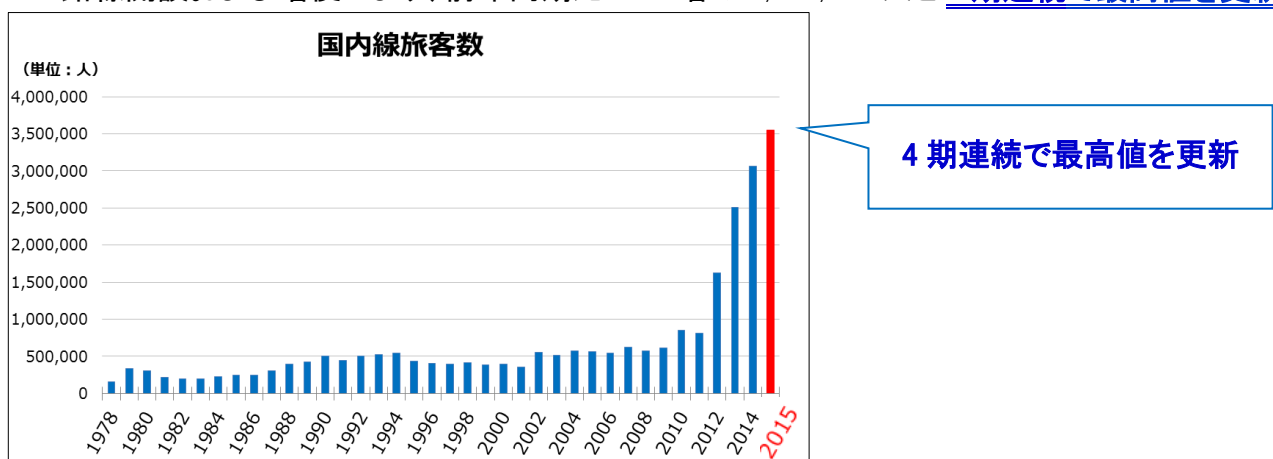
[国際線外国人旅客数]

- 東南アジア各国に対する査証免除等や円安基調の継続により、主にアジア・中華圏の訪日旅客が増加し、前年同期比 27%増の 6,548,221 人と初めて 600 万人を超え 2期連続で最高値を更新。



[国内線旅客数]

- ピーチ・アビエーション、ジェットスター・ジャパン、Spring Japan (春秋航空日本)、バニラエアの路線開設および増便により、前年同期比 16%増の 3,550,164 人と 4期連続で最高値を更新。



空港運用状況(2015年度)

NAA 成田国際空港株式会社 広報部

区分	1978.5.21- 2014.3.31 までの計	2014年度						2015年度									日平均	累計
		確定値				年度計	日平均	確定値				速報値		(上期) 年度計				
		上期計	上期日平均	下期計	下期日平均			4月	5月	6月	7月	8月	9月					
航空機発着回数(回)	4,732,725	115,934	634	112,286	617	228,220	625	18,831	19,512	18,890	20,023	20,746	19,803	117,805	644	5,078,750		
国際線	4,384,532	89,732	490	87,894	483	177,626	487	14,720	15,004	14,618	15,449	15,948	15,363	91,102	498	4,653,260		
旅客便	3,647,727	76,814	420	74,383	409	151,197	414	12,500	12,895	12,567	13,259	13,796	13,243	78,260	428	3,877,184		
貨物便	664,766	12,039	66	12,233	67	24,272	66	2,047	1,954	1,923	2,023	1,951	1,954	11,852	65	700,890		
その他	72,039	879	5	1,278	7	2,157	6	173	155	128	167	201	166	990	5	75,186		
国内線	348,193	26,202	143	24,392	134	50,594	139	4,111	4,508	4,272	4,574	4,798	4,440	26,703	146	425,490		
旅客便	328,885	25,178	138	23,641	130	48,819	134	3,949	4,387	4,123	4,425	4,677	4,313	25,874	141	403,578		
貨物便	1,235	449	2	434	2	883	2	91	81	87	94	82	81	516	3	2,634		
その他	18,073	575	3	317	2	892	2	71	40	62	55	39	46	313	2	19,278		
航空旅客数(人)	874,184,520	17,925,612	97,954	17,379,388	95,491	35,305,000	96,726	2,997,590	3,107,258	3,045,490	3,310,587	3,630,658	3,219,589	19,311,172	105,526	928,800,692		
国際線	835,648,701	14,865,910	81,234	14,436,534	79,322	29,302,444	80,281	2,500,359	2,531,603	2,495,651	2,711,392	2,927,764	2,594,239	15,761,008	86,126	880,712,153		
日本人	478,619,233	6,948,594	37,970	6,550,478	35,992	13,499,072	36,984	875,521	1,003,689	978,994	1,082,802	1,390,127	1,314,282	6,645,415	36,314	498,763,720		
外国人	191,801,406	5,167,714	28,239	5,470,730	30,059	10,638,444	29,146	1,258,652	1,066,258	1,012,815	1,151,468	1,117,803	941,225	6,548,221	35,783	208,988,071		
通過客	165,228,062	2,749,602	15,025	2,415,326	13,271	5,164,928	14,150	366,186	461,656	503,842	477,122	419,834	338,732	2,567,372	14,029	172,960,362		
国内線	38,535,819	3,059,702	16,720	2,942,854	16,170	6,002,556	16,445	497,231	575,655	549,839	599,195	702,894	625,350	3,550,164	19,400	48,088,539		
国際航空貨物量(t)	52,559,608	1,018,440	5,565	1,057,820	5,812	2,076,260	5,688	169,690	161,194	162,830	170,910	165,593	168,007	998,224	5,455	55,634,092		
積込	24,423,299	476,926	2,606	502,874	2,763	979,800	2,684	78,633	75,852	78,705	80,131	76,579	77,522	467,422	2,554	25,870,521		
輸出	17,812,434	295,536	1,615	338,491	1,860	634,027	1,737	50,181	46,643	49,422	48,599	45,050	47,468	287,363	1,570	18,733,824		
仮陸揚	6,610,865	181,390	991	164,383	903	345,773	947	28,452	29,209	29,283	31,532	31,529	30,054	180,059	984	7,136,697		
取卸	28,136,309	541,514	2,959	554,946	3,049	1,096,460	3,004	91,057	85,342	84,125	90,779	89,014	90,485	530,802	2,901	29,763,571		
輸入	21,689,118	360,898	1,972	389,842	2,142	750,740	2,057	61,932	55,157	55,054	58,957	57,694	60,788	349,582	1,910	22,789,440		
仮陸揚	6,447,191	180,616	987	165,104	907	345,720	947	29,125	30,185	29,071	31,822	31,320	29,697	181,220	990	6,974,131		
給油量(kl)	153,562,155	2,353,908	12,863	2,263,045	12,434	4,616,953	12,649	370,058	385,430	375,084	388,495	399,418	377,789	2,296,274	12,548	160,475,382		

(注) 1. ()内数値は、前年同月比。 2. 航空機発着回数は、回転翼機を除く。 3. 国内線旅客数は、回転翼機によるものを除く。 4. 国際航空貨物量は、東京税関の資料による。

