

2017年暦年 空港運用状況

航空機発着回数をはじめ 7 項目について開港以来最高となりました。

= 航空機発着回数 25 万回超、航空旅客数 4,000 万人超 =

【航空機発着回数】

➤ 航空機発着回数

年間を通じて新規乗入れ、新規就航、増便が相次ぎ、国際線及び国内線共に好調だったことにより、前年比 3%増の 251,639 回と、6 年連続で開港以来の最高値を更新すると共に、初めて 25 万回を突破しました。

➤ 国際線発着回数

エアソウルの新規乗入れや日本航空/メルボルン線及びコナ線への新規就航等に加え、韓国、香港、中国をはじめとしたアジア方面を中心に新規就航・増便が相次いだことから、前年比 3%増の 197,458 回と、3 年連続で開港以来の最高値を更新しました。

➤ 国内線発着回数

バニラエア/大阪（関西）線及び函館線、ジェットスター・ジャパン/宮崎線への新規就航や増便等により、前年比 5%増の 54,181 回と、2 年連続で開港以来の最高値を更新しました。

【航空旅客数】

➤ 航空旅客数

国際線外国人旅客数や国内線旅客数ともに好調だったことにより、前年比 4%増の 40,687,040 人と、4 年連続で開港以来の最高値を更新すると共に、初めて 4,000 万人を突破しました。

➤ 国際線外国人旅客数

日本全体で訪日外客数が暦年として過去最高の 2,800 万人超えと好調なことや、航空路線の拡充等により、前年比 11%増の 15,514,180 人と、4 年連続で開港以来の最高値を更新しました。

➤ 国内線旅客数

大阪（関西）線や札幌（新千歳）線等が好調だったことにより、前年比 8%増の 7,540,249 人と、8 年連続で開港以来の最高値を更新しました。

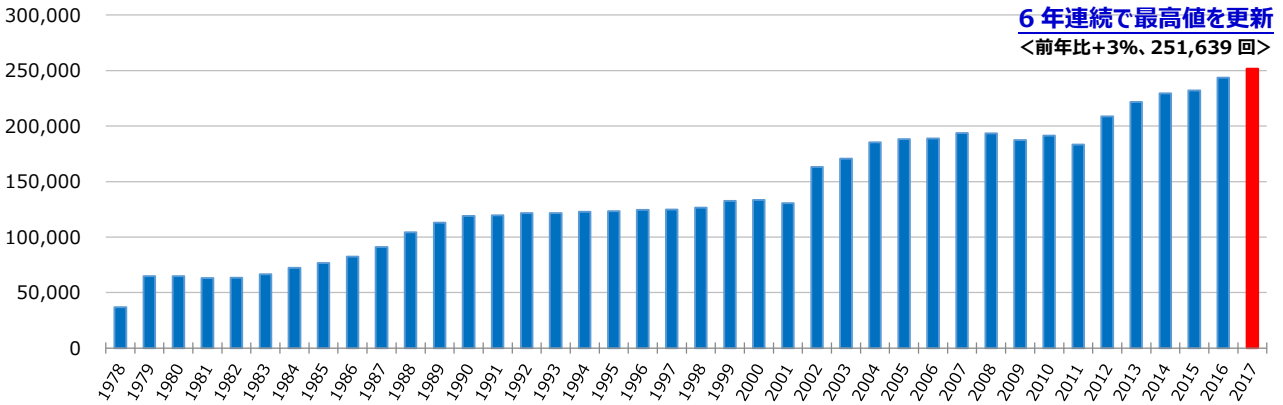
【国際航空貨物量】

➤ 仮陸揚貨物量

前年比 5%増の 805,976t（積込：417,305 t、取卸：388,671 t）と、5 年連続で開港以来の最高値を更新しました。なお、航空貨物量全体としても開港以来の最高値（2004 年：2,311,597 t）に迫る 2,262,899t と歴代第 2 位となりました。

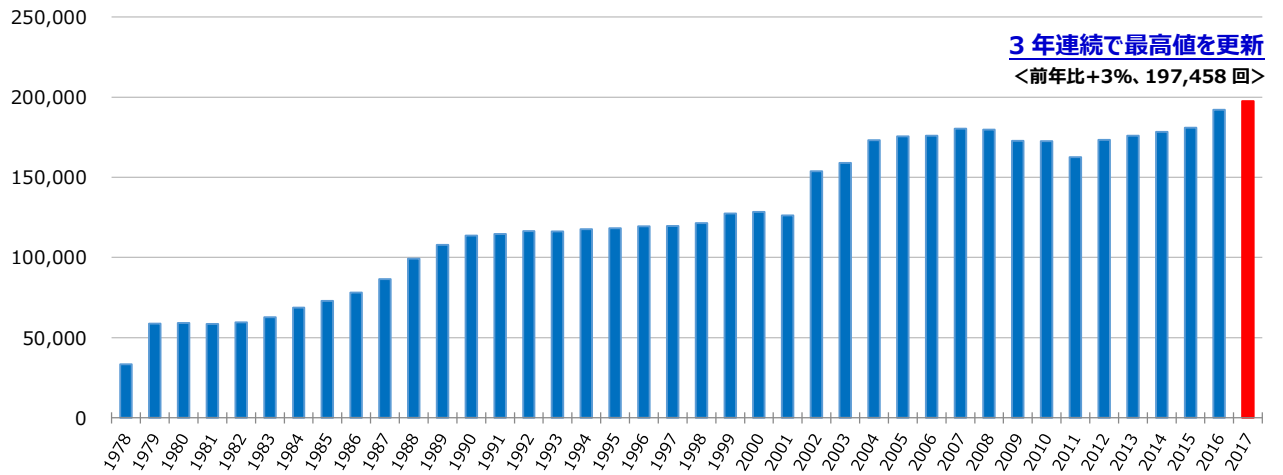
航空機発着回数

(単位：回)



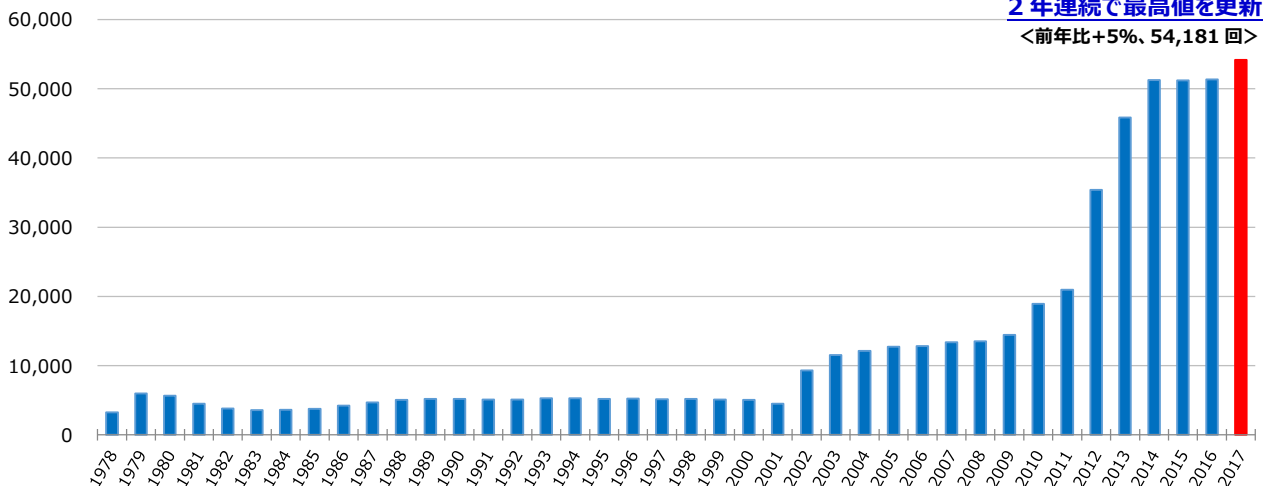
国際線発着回数

(単位：回)



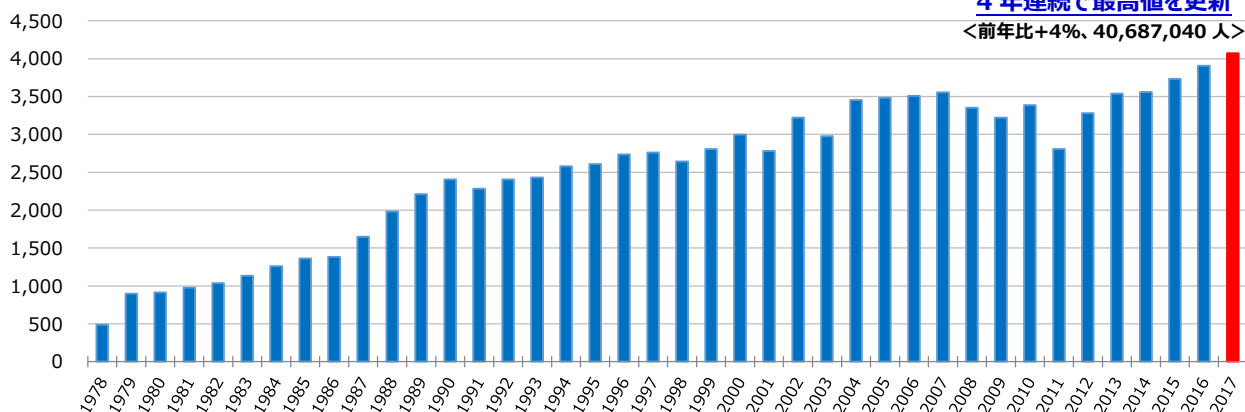
国内線発着回数

(単位：回)



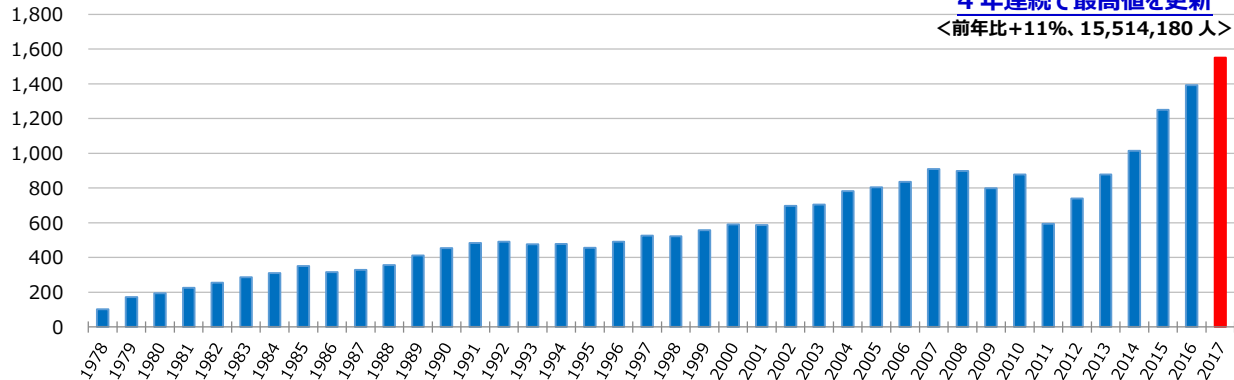
航空旅客数

(単位：万人)



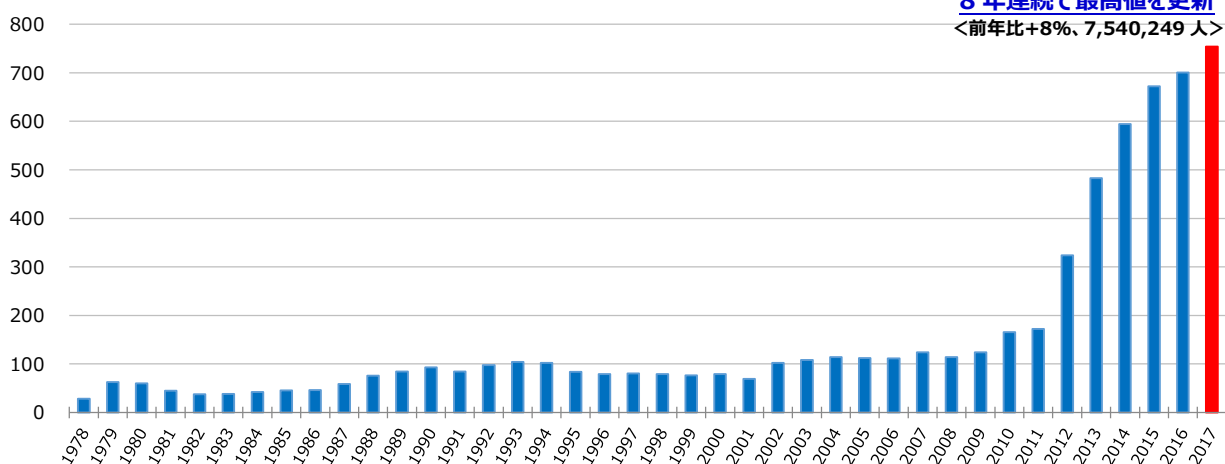
国際線外国人旅客数

(単位：万人)



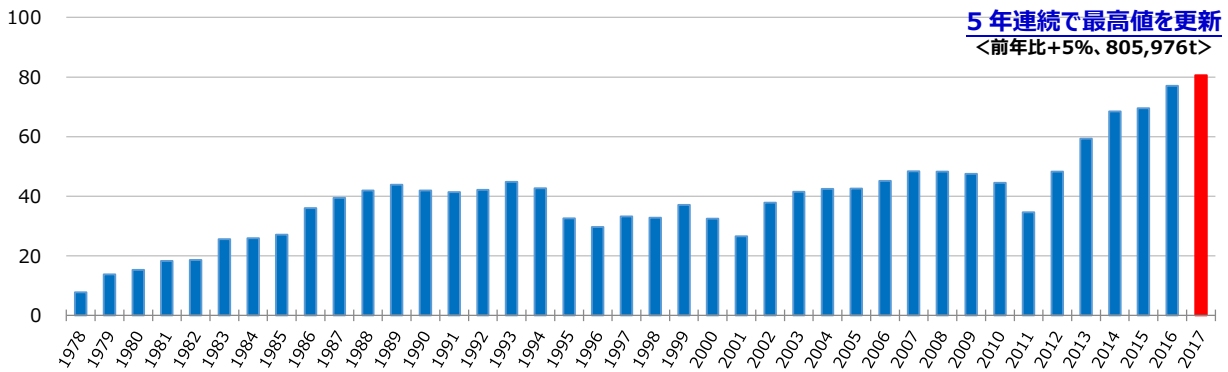
国内線旅客数

(単位：万人)



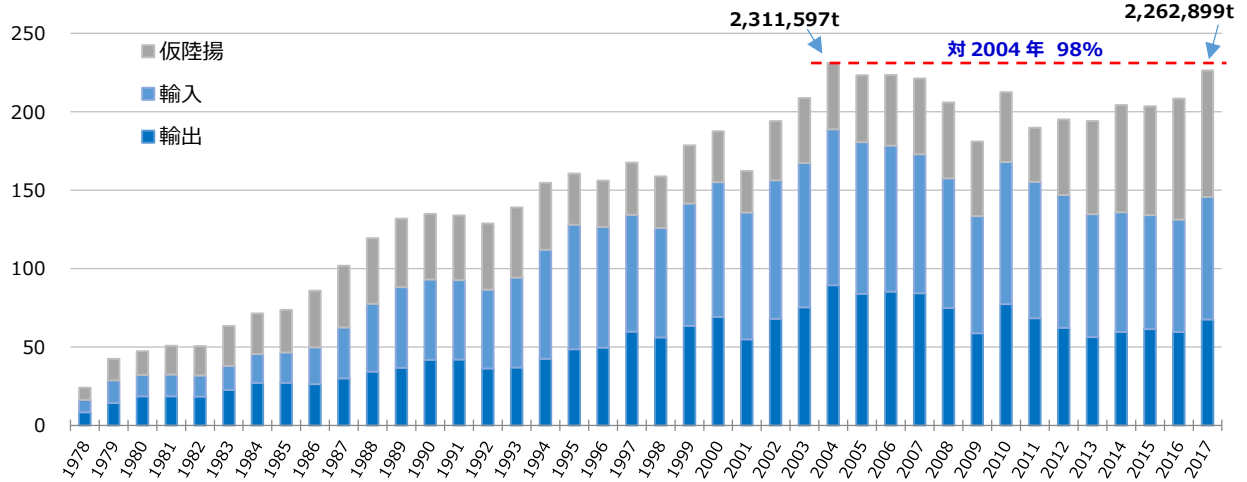
仮陸揚貨物量

(単位：万t)



国際航空貨物量

(単位：万t)



【2017年12月 空港運用状況】 (以下について12月として過去最高)

➤ 航空機発着回数	21,304回	(前年比)	3%増
➤ 国際線発着回数	16,898回	("	3%増
➤ 国内線発着回数	4,406回	("	1%増
➤ 航空旅客数	3,361,190人	("	4%増
➤ 国際線外国人旅客数	1,375,218人	("	15%増
➤ 国内線旅客数	597,989人	("	4%増
➤ 航空貨物量	199,629t	("	6%増

空港運用状況（2017年）

NAA 成田国際空港株式会社 広報部

区分	1978.5.21- 2016.12.31 までの計	2017年												暦年計	日平均	累計
		確定値						速報値								
		1月	2月	3月	4月	5月	6月	7月	8月	9月	10月	11月	12月			
航空機発着回数（回）	5,380,736	20,613 (104)	18,977 (102)	21,514 (105)	20,636 (105)	21,250 (104)	20,543 (105)	21,737 (103)	22,144 (103)	21,071 (102)	21,286 (102)	20,564 (103)	21,304 (103)	251,639 (103)	689	5,632,375
国際線	4,891,417	16,256 (105)	14,820 (100)	16,727 (104)	16,216 (104)	16,611 (102)	16,189 (104)	16,999 (103)	17,180 (102)	16,489 (101)	16,784 (102)	16,289 (104)	16,898 (103)	197,458 (103)	541	5,088,875
旅客便	4,082,426	14,267 (106)	12,913 (100)	14,365 (104)	13,924 (104)	14,429 (102)	13,936 (104)	14,728 (103)	14,925 (102)	14,231 (101)	14,575 (102)	13,930 (103)	14,521 (103)	170,744 (103)	468	4,253,170
貨物便	730,736	1,792 (92)	1,694 (103)	2,126 (99)	2,019 (102)	1,960 (103)	2,089 (106)	2,083 (102)	2,083 (105)	2,060 (102)	1,990 (102)	2,158 (106)	2,121 (106)	24,175 (102)	66	754,911
その他	78,255	197 (112)	213 (103)	236 (131)	273 (99)	222 (102)	164 (98)	188 (126)	172 (86)	198 (110)	219 (87)	201 (119)	256 (79)	2,539 (102)	7	80,794
国内線	489,319	4,357 (104)	4,157 (108)	4,787 (110)	4,420 (110)	4,639 (108)	4,354 (106)	4,738 (105)	4,964 (107)	4,582 (104)	4,502 (103)	4,275 (101)	4,406 (101)	54,181 (105)	148	543,500
旅客便	465,312	4,231 (105)	4,039 (108)	4,666 (111)	4,302 (111)	4,548 (108)	4,252 (107)	4,606 (105)	4,860 (108)	4,435 (105)	4,364 (103)	4,162 (101)	4,295 (103)	52,760 (106)	145	518,072
貨物便	3,944	60 (71)	65 (93)	80 (75)	58 (61)	46 (61)	56 (68)	51 (54)	53 (52)	85 (88)	71 (84)	70 (88)	73 (82)	768 (72)	2	4,712
その他	20,063	66 (110)	53 (84)	41 (62)	60 (150)	45 (129)	46 (77)	81 (225)	51 (96)	62 (91)	67 (129)	43 (86)	38 (37)	653 (95)	2	20,716
航空旅客数（人）	977,022,975	3,337,165 (108)	3,121,457 (104)	3,570,159 (106)	3,303,268 (107)	3,271,518 (104)	3,214,758 (103)	3,539,578 (101)	3,809,126 (102)	3,402,910 (102)	3,420,496 (103)	3,335,415 (108)	3,361,190 (104)	40,687,040 (104)	111,471	1,017,710,015
国際線	920,264,861	2,753,427 (108)	2,535,390 (102)	2,863,588 (104)	2,722,238 (105)	2,643,580 (103)	2,623,859 (102)	2,875,677 (101)	3,067,724 (101)	2,758,206 (101)	2,805,943 (103)	2,733,958 (109)	2,763,201 (104)	33,146,791 (103)	90,813	953,411,652
日本人	515,238,595	1,038,893 (104)	1,085,342 (104)	1,353,517 (108)	898,851 (101)	1,013,985 (103)	1,015,215 (104)	1,116,083 (102)	1,470,503 (101)	1,304,164 (101)	1,101,969 (98)	1,170,684 (105)	1,069,833 (100)	13,639,039 (103)	37,367	528,877,634
外国人	226,009,750	1,274,116 (120)	1,123,994 (108)	1,232,315 (107)	1,552,019 (116)	1,266,713 (112)	1,215,022 (110)	1,385,912 (106)	1,279,389 (109)	1,145,184 (106)	1,381,302 (111)	1,282,996 (117)	1,375,218 (115)	15,514,180 (111)	42,505	241,523,930
通過客	179,016,516	440,418 (88)	326,054 (80)	277,756 (81)	271,368 (77)	362,882 (79)	393,622 (79)	373,682 (81)	317,832 (81)	308,858 (85)	322,672 (89)	280,278 (92)	318,150 (83)	3,993,572 (83)	10,941	183,010,088
国内線	56,758,114	583,738 (110)	586,067 (112)	706,571 (115)	581,030 (112)	627,938 (109)	590,899 (108)	663,901 (105)	741,402 (108)	644,704 (106)	614,553 (101)	601,457 (103)	597,989 (104)	7,540,249 (108)	20,658	64,298,363
国際航空貨物量（t）	58,229,389	164,837 (108)	158,575 (112)	204,532 (115)	189,154 (110)	182,962 (111)	190,356 (109)	194,530 (108)	187,027 (108)	194,475 (106)	195,041 (101)	201,781 (109)	199,629 (106)	2,262,899 (109)	6,200	60,492,288
積込	27,094,229	77,385 (110)	76,829 (117)	95,671 (117)	91,363 (111)	90,071 (114)	93,492 (110)	93,499 (110)	90,536 (111)	96,112 (111)	94,695 (104)	96,713 (111)	96,830 (107)	1,093,196 (111)	2,995	28,187,425
輸出	19,477,147	45,227 (105)	52,884 (121)	58,420 (113)	56,320 (113)	53,430 (118)	56,967 (112)	54,631 (111)	53,379 (117)	61,565 (119)	60,032 (108)	60,239 (113)	62,797 (112)	675,891 (113)	1,852	20,153,038
仮陸揚	7,617,082	32,158 (118)	23,945 (108)	37,251 (124)	35,043 (108)	36,641 (109)	36,525 (107)	38,868 (108)	37,157 (103)	34,547 (98)	34,663 (99)	36,474 (109)	34,033 (100)	417,305 (107)	1,143	8,034,387
取卸	31,135,160	87,452 (107)	81,746 (109)	108,861 (114)	97,791 (109)	92,891 (108)	96,864 (107)	101,031 (107)	96,491 (106)	98,363 (103)	100,346 (99)	105,068 (108)	102,799 (104)	1,169,703 (107)	3,205	32,304,863
輸入	23,690,166	57,805 (106)	58,368 (109)	73,096 (112)	64,951 (114)	59,530 (111)	62,323 (110)	65,162 (110)	61,873 (110)	66,634 (107)	68,493 (101)	71,657 (110)	71,140 (107)	781,032 (109)	2,140	24,471,198
仮陸揚	7,444,994	29,647 (107)	23,378 (107)	35,765 (118)	32,840 (101)	33,361 (103)	34,541 (104)	35,869 (101)	34,618 (100)	31,729 (94)	31,853 (94)	33,411 (103)	31,659 (97)	388,671 (102)	1,065	7,833,665
給油量（kl）	166,185,642	378,409 (98)	342,320 (95)	394,536 (101)	370,632 (97)	376,609 (98)	369,159 (98)	379,665 (97)	379,564 (96)	366,238 (97)	365,162 (95)	370,239 (103)	382,722 (102)	4,475,253 (98)	12,261	170,660,895

（注）1.（ ）内数値は、前年同期比。2. 航空機発着回数は、回転翼機を除く。3. 国内線旅客数は、回転翼機によるものを除く。4. 国際航空貨物量は、東京税関の資料による。5. 給油量は、単位未満を四捨五入している。

