

2017年度 空港運用状況

航空機発着回数をはじめ、以下の項目について開港以来最高となりました。

= 航空機発着回数 25 万回超、航空旅客数 4,000 万人超 =

【航空機発着回数】

➤ 航空機発着回数

年間を通じて新規乗り入れ、新規就航、増便が相次ぎ、国際線及び国内線共に好調だったことにより、前年度比 3%増の 252,447 回と、6 年連続で開港以来の最高値を更新すると共に、年度として初めて 25 万回を突破しました。

➤ 国際線発着回数

エアソウルの新規乗り入れや日本航空/メルボルン線及びコナ線への新規就航等に加え、韓国、香港、中国をはじめとしたアジア方面を中心に新規就航・増便が相次いだことから、前年度比 3%増の 198,914 回と、3 年連続で開港以来の最高値を更新しました。

➤ 国内線発着回数

バニラエア/大阪（関西）線及び函館線、ジェットスター・ジャパン/宮崎線への新規就航や増便等により、前年度比 2%増の 53,533 回と、16 年連続で開港以来の最高値を更新しました。

【航空旅客数】

➤ 航空旅客数

国際線外国人旅客数や国内線旅客数ともに好調だったことにより、前年度比 3%増の 40,939,895 人と、3 年連続で開港以来の最高値を更新すると共に、年度として初めて 4,000 万人を突破しました。

➤ 国際線外国人旅客数

日本全体で訪日外客数が年度として 3,000 万人に迫る 2,977 万人と好調なことや、航空路線の拡充等により、前年度比 11%増の 15,941,475 人と、4 年連続で開港以来の最高値を更新しました。

➤ 国内線旅客数

大阪（関西）線及び札幌（新千歳）線等が好調だったことにより、前年度比 3%増の 7,460,685 人と、9 年連続で開港以来の最高値を更新しました。

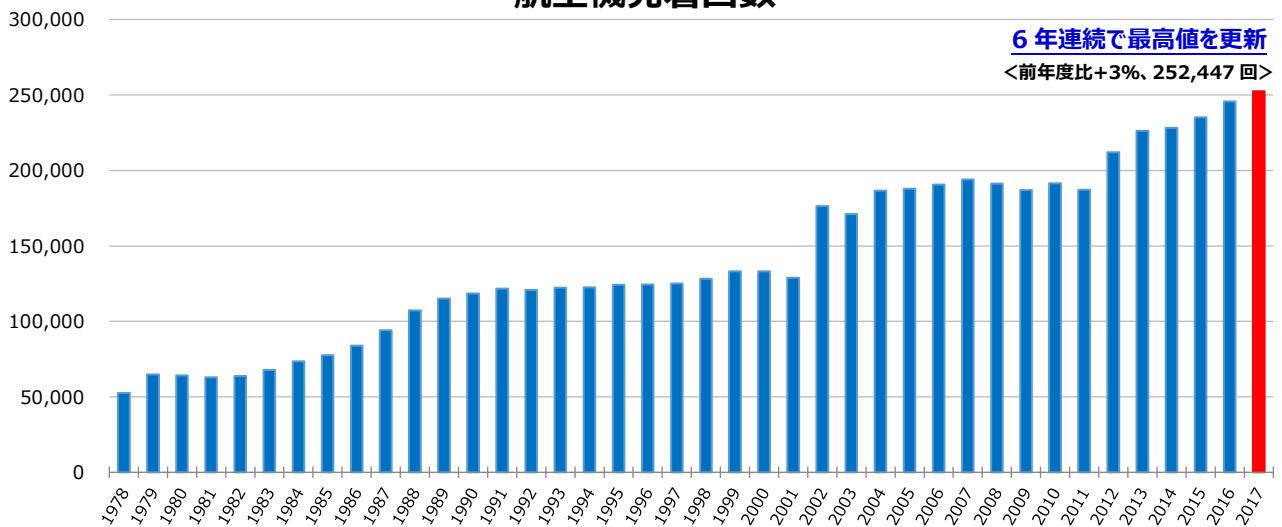
【国際航空貨物量】

➤ 仮陸揚貨物量

前年度比 0.1%増の 793,421t（積込：412,570 t、取卸：380,851 t）と、6 年連続で開港以来の最高値を更新しました。なお、航空貨物量全体としても開港以来の最高値（2004 年度：2,297,555 t）に迫る 2,282,097t と歴代第 2 位となりました。

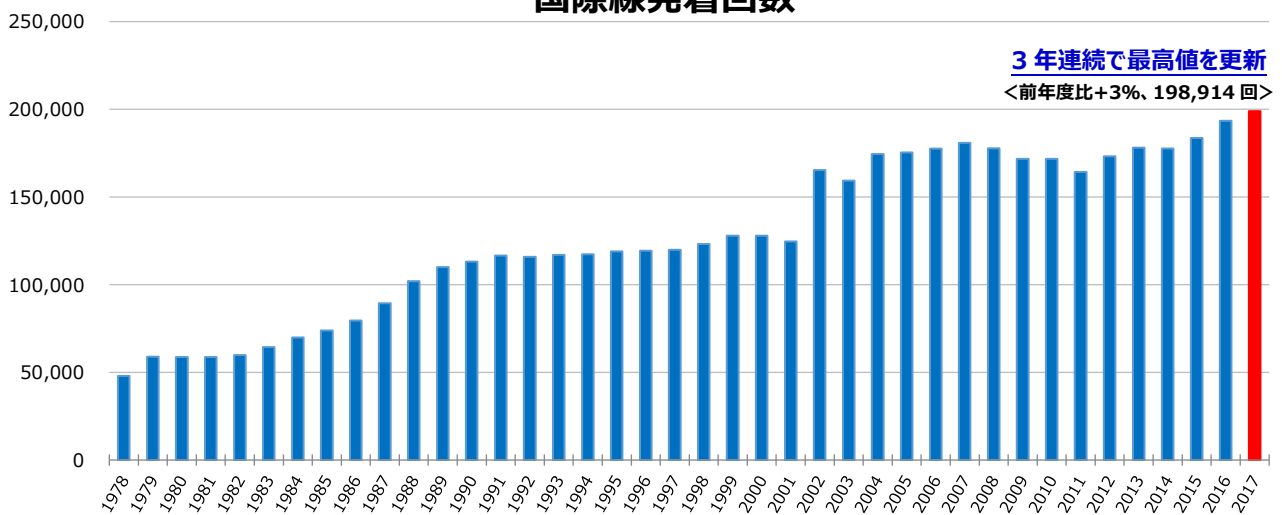
(単位：回)

航空機発着回数



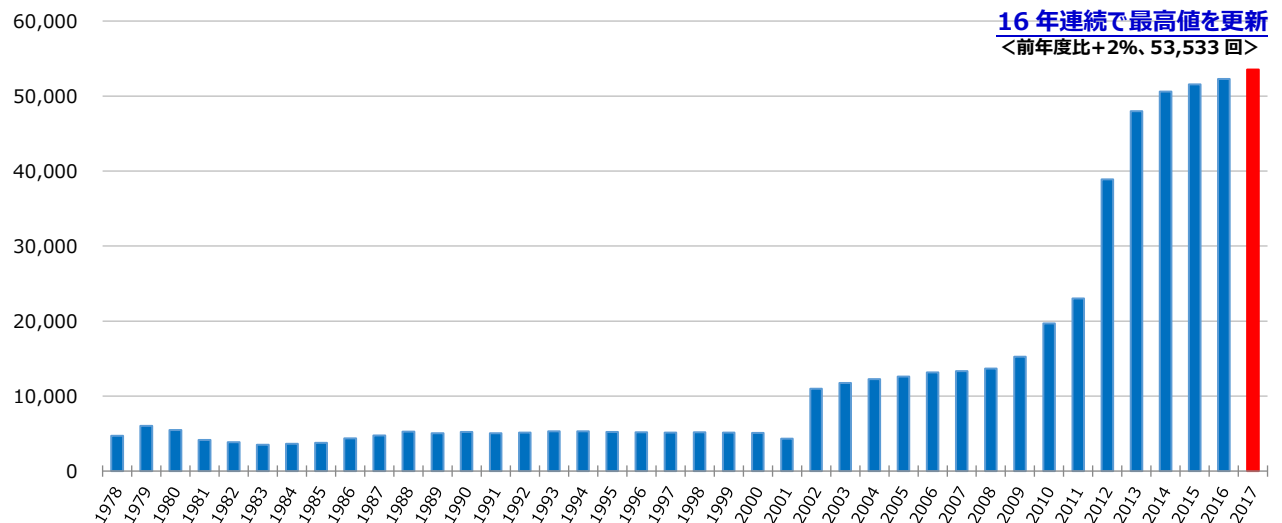
(単位：回)

国際線発着回数



(単位：回)

国内線発着回数

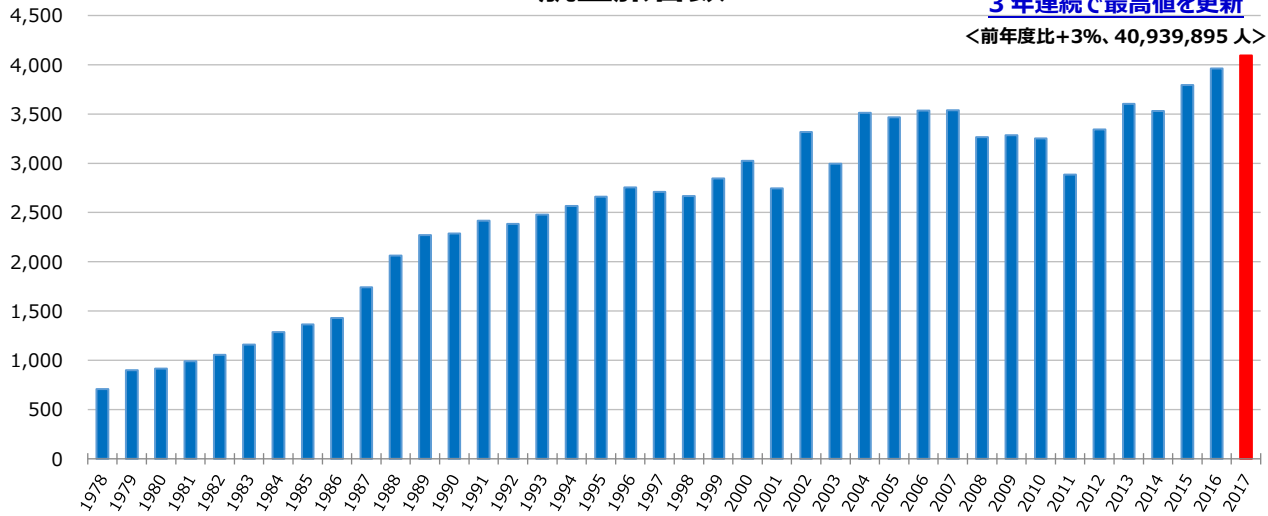


(単位：万人)

航空旅客数

3年連続で最高値を更新

<前年度比+3%、40,939,895人>

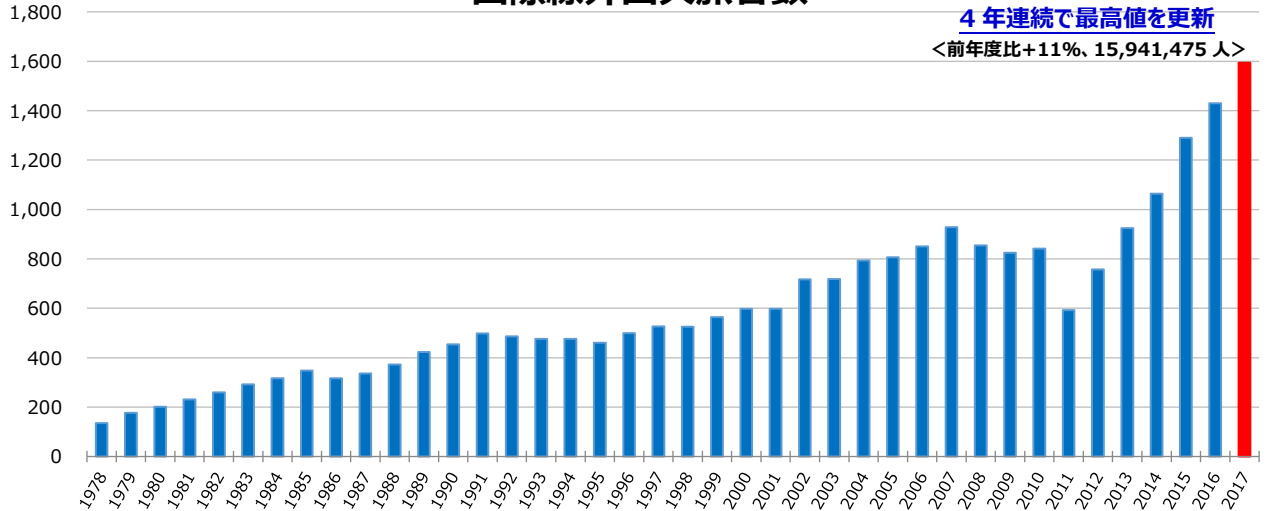


(単位：万人)

国際線外国人旅客数

4年連続で最高値を更新

<前年度比+11%、15,941,475人>

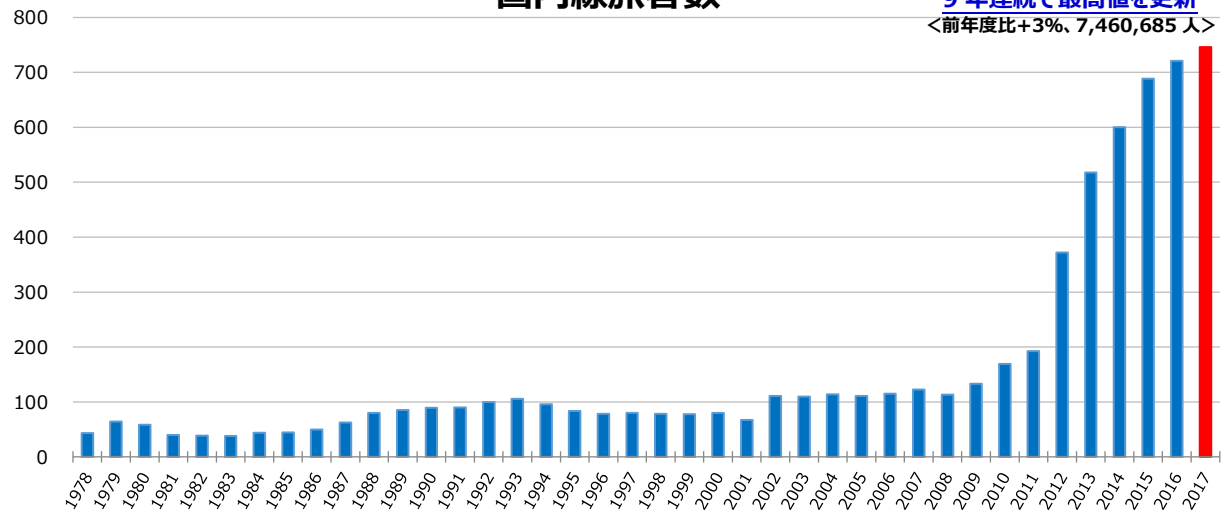


(単位：万人)

国内線旅客数

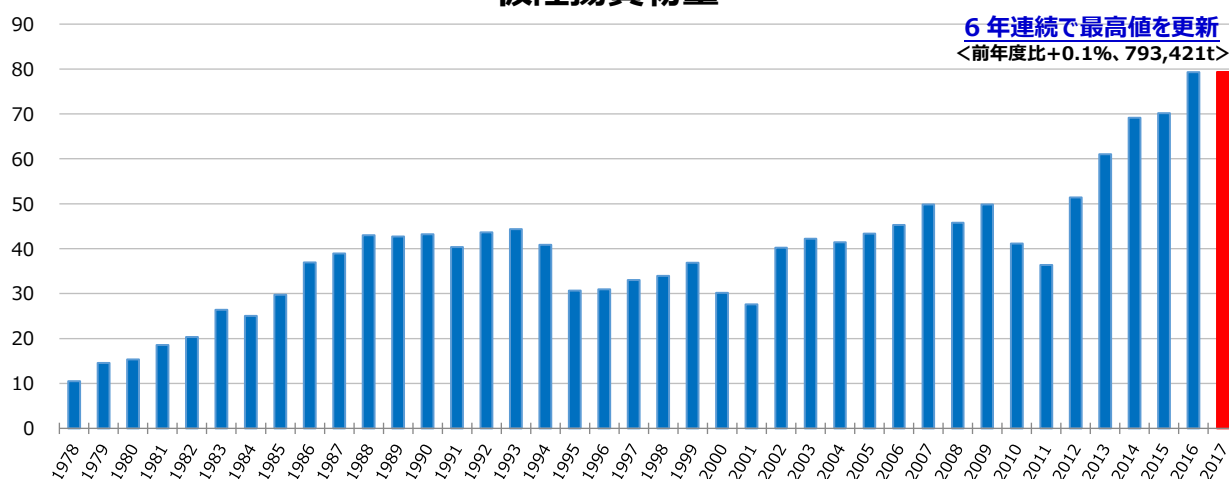
9年連続で最高値を更新

<前年度比+3%、7,460,685人>



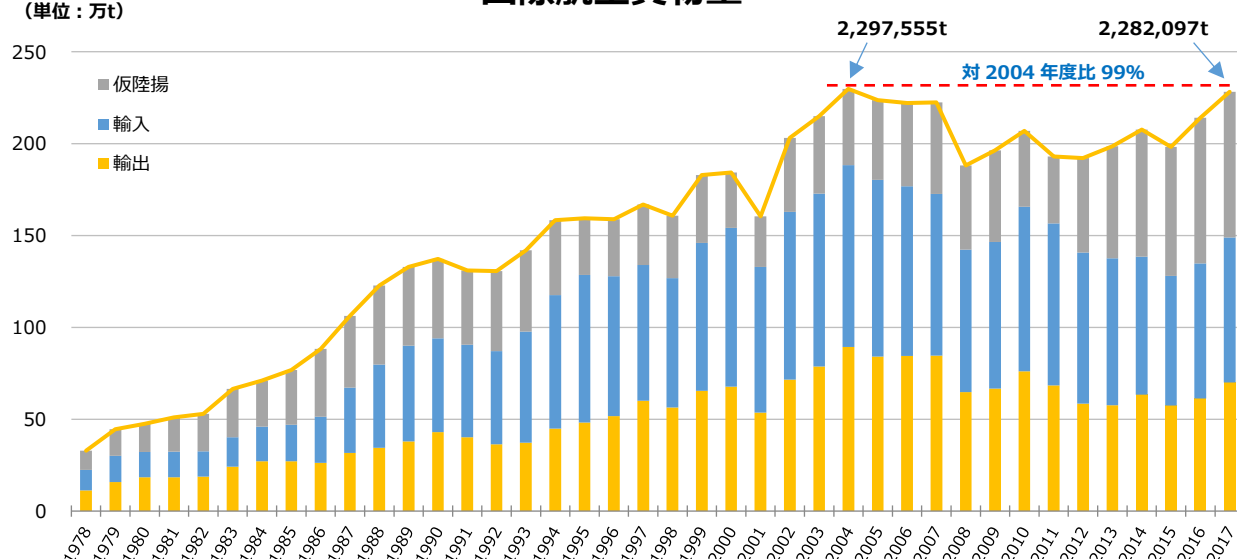
(単位：万t)

仮陸揚貨物量



(単位：万t)

国際航空貨物量



【2018年3月 空港運用状況】

(以下について3月として過去最高)

- 航空機発着回数 21,692回 (前年同月比 1%増)
- 国際線発着回数 17,158回 (" 3%増)
- 航空旅客数 3,717,237人 (" 4%増)
- 国際線旅客数 3,051,587人 (" 7%増)

空港運用状況（2017年度）

NAA 成田国際空港株式会社 広報部

区 分	1978.5.21- 2017.3.31 までの計	2017年										2018年			年度計	日平均	累計
		確定値										速報値					
		4月	5月	6月	7月	8月	9月	10月	11月	12月	1月	2月	3月				
航空機発着回数（回）	5,441,840	20,636 (105)	21,250 (104)	20,543 (105)	21,737 (103)	22,144 (103)	21,071 (102)	21,286 (102)	20,564 (103)	21,304 (103)	21,026 (102)	19,194 (101)	21,692 (101)	252,447 (103)	692	5,694,287	
国際線	4,939,220	16,216 (104)	16,611 (102)	16,189 (104)	16,999 (103)	17,180 (102)	16,489 (101)	16,784 (102)	16,289 (104)	16,898 (103)	16,820 (103)	15,281 (103)	17,158 (103)	198,914 (103)	545	5,138,134	
旅客便	4,123,971	13,924 (104)	14,429 (102)	13,936 (104)	14,728 (103)	14,925 (102)	14,231 (101)	14,575 (102)	13,930 (103)	14,521 (103)	14,597 (102)	13,266 (103)	14,669 (102)	171,731 (103)	470	4,295,702	
貨物便	736,348	2,019 (102)	1,960 (103)	2,089 (106)	2,083 (102)	2,083 (105)	2,060 (102)	1,990 (102)	2,158 (106)	2,121 (106)	2,017 (113)	1,814 (107)	2,237 (105)	24,631 (105)	67	760,979	
その他	78,901	273 (99)	222 (102)	164 (98)	188 (126)	172 (86)	198 (110)	219 (87)	201 (119)	256 (79)	206 (105)	201 (94)	252 (107)	2,552 (99)	7	81,453	
国内線	502,620	4,420 (110)	4,639 (108)	4,354 (106)	4,738 (105)	4,964 (107)	4,582 (104)	4,502 (103)	4,275 (101)	4,406 (101)	4,206 (97)	3,913 (94)	4,534 (95)	53,533 (102)	147	556,153	
旅客便	478,248	4,302 (111)	4,548 (108)	4,252 (107)	4,606 (105)	4,860 (108)	4,435 (105)	4,364 (103)	4,162 (101)	4,295 (103)	4,115 (97)	3,844 (95)	4,421 (95)	52,204 (103)	143	530,452	
貨物便	4,149	58 (61)	46 (61)	56 (68)	51 (54)	53 (52)	85 (88)	71 (84)	70 (88)	73 (82)	40 (67)	30 (46)	53 (66)	686 (68)	2	4,835	
その他	20,223	60 (150)	45 (129)	46 (77)	81 (225)	51 (96)	62 (91)	67 (129)	43 (86)	38 (37)	51 (77)	39 (74)	60 (146)	643 (98)	2	20,866	
航空旅客数（人）	987,051,756	3,303,268 (107)	3,271,518 (104)	3,214,758 (103)	3,539,578 (101)	3,809,126 (102)	3,402,910 (102)	3,420,496 (103)	3,335,415 (108)	3,361,190 (104)	3,334,625 (100)	3,229,774 (103)	3,717,237 (104)	40,939,895 (103)	112,164	1,027,991,651	
国際線	928,417,266	2,722,238 (105)	2,643,580 (103)	2,623,859 (102)	2,875,677 (101)	3,067,724 (101)	2,758,206 (101)	2,805,943 (103)	2,733,958 (109)	2,763,201 (104)	2,770,921 (101)	2,662,316 (105)	3,051,587 (107)	33,479,210 (103)	91,724	961,896,476	
日本人	518,716,347	898,851 (101)	1,013,985 (103)	1,015,215 (104)	1,116,083 (102)	1,470,503 (101)	1,304,164 (101)	1,101,969 (98)	1,170,684 (105)	1,069,833 (100)	1,076,775 (104)	1,080,796 (100)	1,381,561 (102)	13,700,419 (102)	37,535	532,416,766	
外国人	229,640,175	1,552,019 (116)	1,266,713 (112)	1,215,022 (110)	1,385,912 (106)	1,279,389 (109)	1,145,184 (106)	1,381,302 (111)	1,282,996 (117)	1,375,218 (115)	1,343,318 (105)	1,297,164 (115)	1,417,238 (115)	15,941,475 (111)	43,675	245,581,650	
通過客	180,060,744	271,368 (77)	362,882 (79)	393,622 (79)	373,682 (81)	317,832 (81)	308,858 (85)	322,672 (89)	280,278 (92)	318,150 (83)	350,828 (80)	284,356 (87)	252,788 (91)	3,837,316 (83)	10,513	183,898,060	
国内線	58,634,490	581,030 (112)	627,938 (109)	590,899 (108)	663,901 (105)	741,402 (108)	644,704 (106)	614,553 (101)	601,457 (103)	597,989 (104)	563,704 (97)	567,458 (97)	665,650 (94)	7,460,685 (103)	20,440	66,095,175	
国際航空貨物量（t）	58,757,333	189,154 (110)	182,962 (111)	190,356 (109)	194,530 (108)	187,027 (108)	194,475 (106)	195,041 (101)	201,781 (109)	199,629 (106)	175,116 (106)	167,480 (106)	204,546 (100)	2,282,097 (107)	6,252	61,039,430	
積込	27,344,114	91,363 (111)	90,071 (114)	93,492 (110)	93,499 (110)	90,536 (111)	96,112 (111)	94,695 (104)	96,713 (111)	96,830 (107)	84,474 (109)	83,338 (108)	100,738 (105)	1,111,861 (109)	3,046	28,455,975	
輸出	19,633,678	56,320 (113)	53,430 (118)	56,967 (112)	54,631 (111)	53,379 (117)	61,565 (119)	60,032 (108)	60,239 (113)	62,797 (112)	54,145 (120)	57,511 (109)	68,275 (117)	699,291 (114)	1,916	20,332,969	
仮陸揚	7,710,436	35,043 (108)	36,641 (109)	36,525 (107)	38,868 (108)	37,157 (103)	34,547 (98)	34,663 (99)	36,474 (109)	34,033 (100)	30,329 (94)	25,827 (108)	32,463 (87)	412,570 (102)	1,130	8,123,006	
取卸	31,413,219	97,791 (109)	92,891 (108)	96,864 (107)	101,031 (107)	96,491 (106)	98,363 (103)	100,346 (99)	105,068 (108)	102,799 (104)	90,642 (104)	84,142 (103)	103,808 (95)	1,170,236 (104)	3,206	32,583,455	
輸入	23,879,435	64,951 (114)	59,530 (111)	62,323 (110)	65,162 (110)	61,873 (110)	66,634 (107)	68,493 (101)	71,657 (110)	71,140 (107)	63,606 (110)	60,427 (104)	73,589 (101)	789,385 (108)	2,163	24,668,820	
仮陸揚	7,533,784	32,840 (101)	33,361 (103)	34,541 (104)	35,869 (101)	34,618 (100)	31,729 (94)	31,853 (94)	33,411 (103)	31,659 (97)	27,036 (91)	23,715 (101)	30,219 (84)	380,851 (98)	1,043	7,914,635	
給油量（kl）	167,300,907	370,632 (97)	376,609 (98)	369,159 (98)	379,665 (97)	379,564 (96)	366,238 (97)	365,162 (95)	370,239 (103)	382,722 (102)	381,883 (101)	347,569 (102)	378,273 (96)	4,467,712 (98)	12,240	171,768,619	

（注）1.（ ）内数値は、前年同期比。 2. 航空機発着回数は、回転翼機を除く。 3. 国内線旅客数は、回転翼機によるものを除く。 4. 国際航空貨物量は、東京税関の資料による。 5. 給油量は、単位未満を四捨五入している。

