

## 2018年暦年 空港運用状況

航空機発着回数をはじめ、以下の項目について開港以来最高となりました。

**= 国際線発着回数 20 万回超、国際線旅客数 3,500 万人超 =**

### 【航空機発着回数】

#### ➤ 航空機発着回数

国際線を中心に年間を通じて新規乗り入れ、新規就航、増便が相次いだことから、前年比 1%増の 255,003 回と、7 年連続で開港以来の最高値を更新しました。

#### ➤ 国際線発着回数

旅客便において、ノクスコート（6 月 1 日）やマンダリン航空（6 月 14 日）、フィジー・エアウェイズ（7 月 3 日）等の新規乗り入れに加え、アジア線、台湾線、韓国線を中心に増便が相次いだことから、前年比 3%増の 202,953 回と、4 年連続で開港以来の最高値を更新すると共に、初めて 20 万回を突破しました。

### 【航空旅客数】

#### ➤ 航空旅客数

国際線外国人旅客数が好調だったことにより、前年比 5%増の 42,601,130 人と、5 年連続で開港以来の最高値を更新しました。

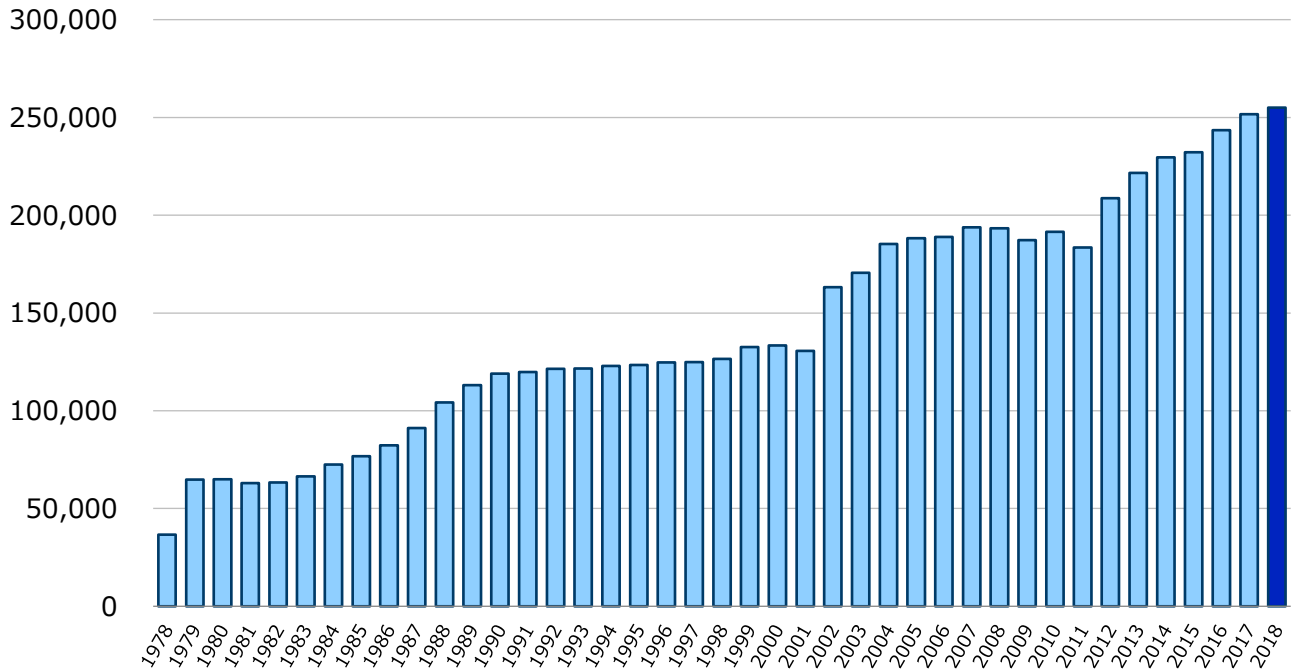
#### ➤ 国際線旅客数

日本全体で訪日外客数が暦年として過去最高の 3,119 万人を記録し、成田空港における外国人旅客数も前年比 12%増の 17,365,312 人と 5 年連続で開港以来の最高値を更新し好調なことや、日本人旅客数は 3 年連続で前年を上回っていることから、前年比 7%増の 35,352,033 人と、2007 年（34,315,868 人）以来の最高値を更新すると共に、初めて 3,500 万人を突破しました。

(単位：回)

## 航空機発着回数

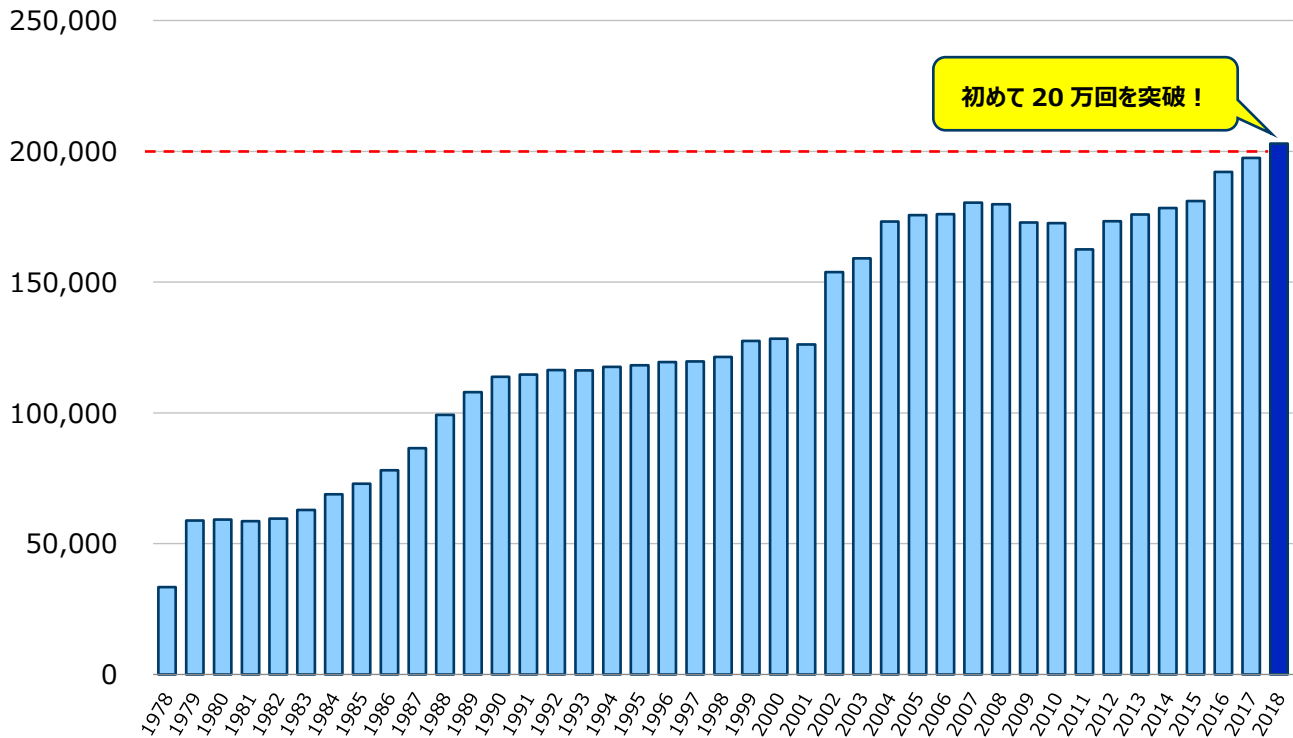
7年連続で最高値を更新  
<前年比+1%、255,003回>



(単位：回)

## 国際線発着回数

4年連続で最高値を更新  
<前年比+3%、202,953回>

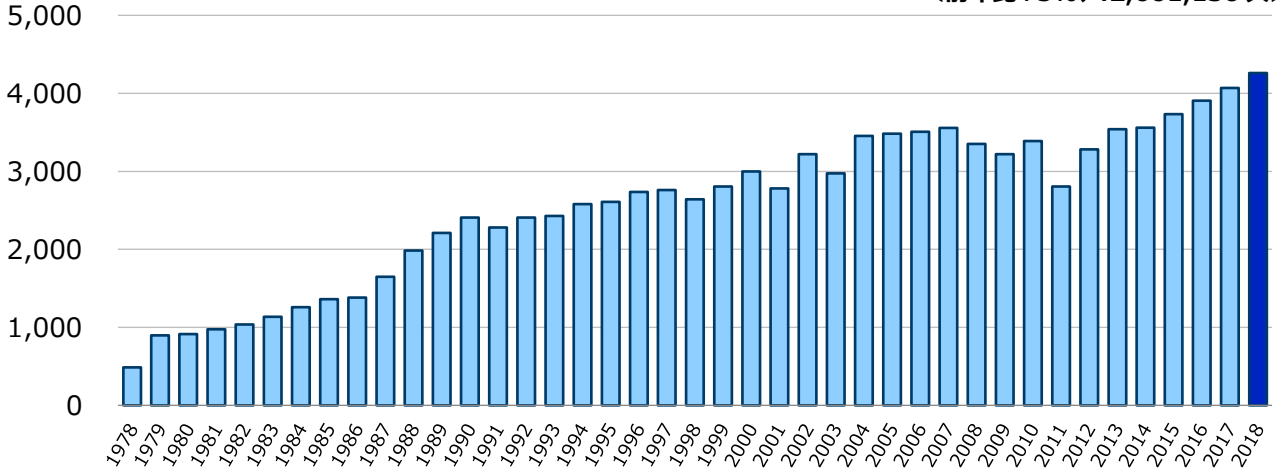


## 航空旅客数

5年連続で最高値を更新

(単位：万人)

<前年比+5%、42,601,130人>

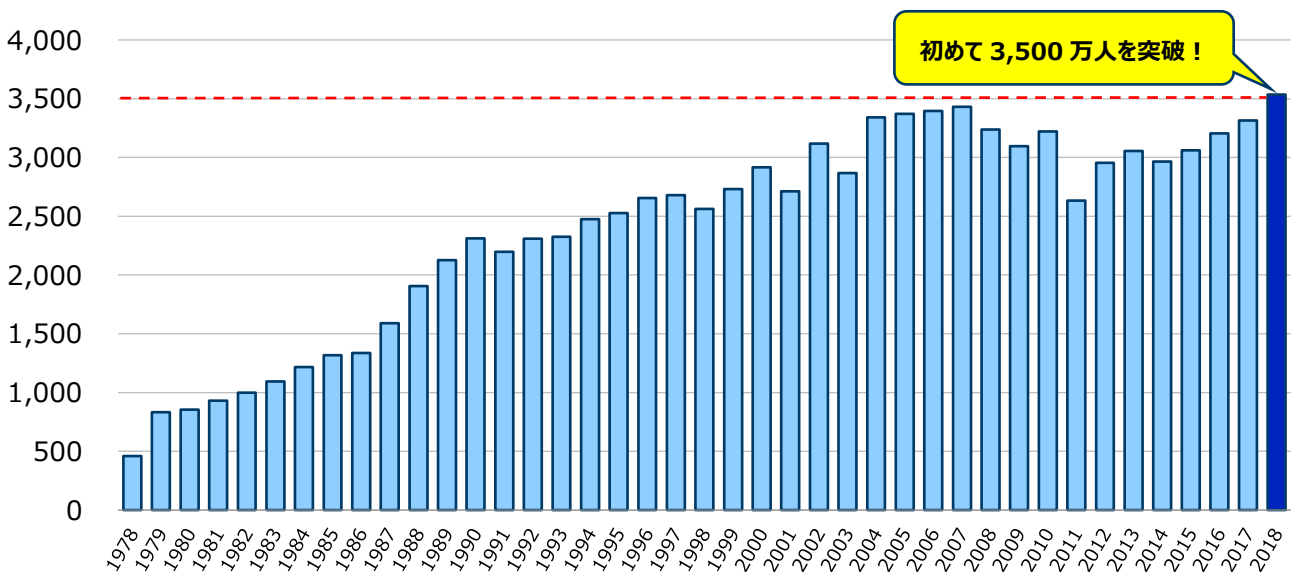


## 国際線旅客数

2007年以来の最高値を更新

(単位：万人)

<前年比+7%、35,352,033人>

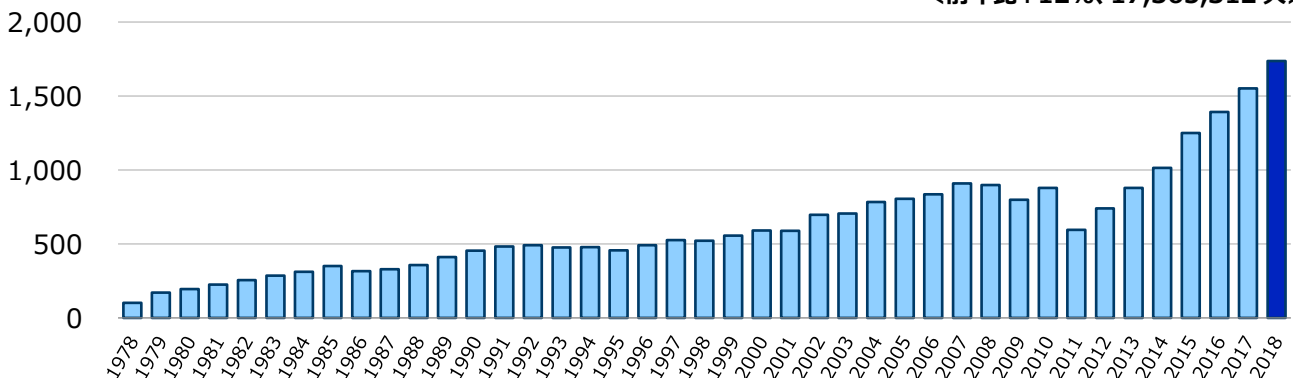


## 国際線外国人旅客数

5年連続で最高値を更新

(単位：万人)

<前年比+12%、17,365,312人>



---

**【2018年12月 空港運用状況】** (以下について12月として過去最高)

➤ 航空機発着回数	21,622回	(	前年比	1%増)
➤ 国際線発着回数	17,069回	(	"	1%増)
➤ 国内線発着回数	4,553回	(	"	3%増)
➤ 航空旅客数	3,543,079人	(	"	5%増)
➤ 国際線旅客数	2,925,965人	(	"	6%増)
➤ 国際線外国人旅客数	1,443,380人	(	"	5%増)
➤ 国内線旅客数	617,114人	(	"	3%増)

---

空港運用状況（2018年）

NAA 成田国際空港株式会社 広報部

区 分	1978.5.21- 2017.12.31 までの計	2018年												暦年計	日平均	累計
		確定値														
		1月	2月	3月	4月	5月	6月	7月	8月	9月	10月	11月	12月			
航空機発着回数（回）	5,632,375	21,026 (102)	19,194 (101)	21,692 (101)	20,953 (102)	21,378 (101)	20,688 (101)	21,623 (99)	22,311 (101)	21,699 (103)	21,996 (103)	20,821 (101)	21,622 (101)	255,003 (101)	699	5,887,378
国際線	5,088,875	16,820 (103)	15,281 (103)	17,158 (103)	16,722 (103)	17,043 (103)	16,606 (103)	17,286 (102)	17,603 (102)	17,349 (105)	17,476 (104)	16,540 (102)	17,069 (101)	202,953 (103)	556	5,291,828
旅客便	4,253,170	14,597 (102)	13,266 (103)	14,669 (102)	14,354 (103)	14,777 (102)	14,497 (104)	15,272 (104)	15,602 (105)	15,090 (106)	15,166 (104)	14,224 (102)	14,895 (103)	176,409 (103)	483	4,429,579
貨物便	754,911	2,017 (113)	1,814 (107)	2,237 (105)	2,114 (105)	2,072 (106)	1,896 (91)	1,824 (88)	1,794 (86)	1,974 (96)	1,985 (100)	2,027 (94)	1,911 (90)	23,665 (98)	65	778,576
その他	80,794	206 (105)	201 (94)	252 (107)	254 (93)	194 (87)	213 (130)	190 (101)	207 (120)	285 (144)	325 (148)	289 (144)	263 (103)	2,879 (113)	8	83,673
国内線	543,500	4,206 (97)	3,913 (94)	4,534 (95)	4,231 (96)	4,335 (93)	4,082 (94)	4,337 (92)	4,708 (95)	4,350 (95)	4,520 (100)	4,281 (100)	4,553 (103)	52,050 (96)	143	595,550
旅客便	518,072	4,115 (97)	3,844 (95)	4,421 (95)	4,142 (96)	4,244 (93)	3,962 (93)	4,168 (90)	4,619 (95)	4,207 (95)	4,382 (100)	4,161 (100)	4,428 (103)	50,693 (96)	139	568,765
貨物便	4,712	40 (67)	30 (46)	53 (66)	40 (69)	35 (76)	43 (77)	39 (76)	26 (49)	54 (64)	49 (69)	44 (63)	45 (62)	498 (65)	1	5,210
その他	20,716	51 (77)	39 (74)	60 (146)	49 (82)	56 (124)	77 (167)	130 (160)	63 (124)	89 (144)	89 (133)	76 (177)	80 (211)	859 (132)	2	21,575
航空旅客数（人）	1,017,710,015	3,334,625 (100)	3,229,774 (103)	3,717,237 (104)	3,471,866 (105)	3,414,426 (104)	3,447,039 (107)	3,693,362 (104)	4,003,567 (105)	3,701,649 (109)	3,605,392 (105)	3,439,114 (103)	3,543,079 (105)	42,601,130 (105)	116,715	1,060,311,145
国際線	953,411,652	2,770,921 (101)	2,662,316 (105)	3,051,587 (107)	2,898,182 (106)	2,831,433 (107)	2,894,379 (110)	3,081,612 (107)	3,295,539 (107)	3,109,292 (113)	2,986,978 (106)	2,843,829 (104)	2,925,965 (106)	35,352,033 (107)	96,855	988,763,685
日本人	528,877,634	1,076,775 (104)	1,080,796 (100)	1,381,561 (102)	945,321 (105)	1,021,710 (101)	1,045,518 (103)	1,162,039 (104)	1,541,866 (105)	1,459,635 (112)	1,190,664 (108)	1,199,365 (102)	1,148,451 (107)	14,253,701 (105)	39,051	543,131,335
外国人	241,523,930	1,343,318 (105)	1,297,164 (115)	1,417,238 (115)	1,705,083 (110)	1,458,609 (115)	1,465,661 (121)	1,557,467 (112)	1,433,975 (112)	1,370,141 (120)	1,498,080 (108)	1,375,196 (107)	1,443,380 (105)	17,365,312 (112)	47,576	258,889,242
通過客	183,010,088	350,828 (80)	284,356 (87)	252,788 (91)	247,778 (91)	351,114 (97)	383,200 (97)	362,106 (97)	319,698 (101)	279,516 (90)	298,234 (92)	269,268 (96)	334,134 (105)	3,733,020 (93)	10,227	186,743,108
国内線	64,298,363	563,704 (97)	567,458 (97)	665,650 (94)	573,684 (99)	582,993 (93)	552,660 (94)	611,750 (92)	708,028 (95)	592,357 (92)	618,414 (101)	595,285 (99)	617,114 (103)	7,249,097 (96)	19,861	71,547,460
国際航空貨物量（t）	60,492,288	175,116 (106)	167,480 (106)	204,546 (100)	199,164 (105)	193,968 (106)	178,607 (94)	173,635 (89)	168,510 (90)	190,981 (98)	193,691 (99)	180,806 (90)	171,508 (86)	2,198,012 (97)	6,022	62,690,300
積込	28,187,425	84,474 (109)	83,338 (108)	100,738 (105)	99,522 (109)	98,608 (109)	92,752 (99)	86,231 (92)	83,355 (92)	97,870 (102)	95,113 (100)	88,796 (92)	83,859 (87)	1,094,656 (100)	2,999	29,282,081
輸出	20,153,038	54,145 (120)	57,511 (109)	68,275 (117)	64,941 (115)	63,181 (118)	65,519 (115)	59,845 (110)	58,012 (109)	74,858 (122)	71,142 (119)	62,958 (105)	59,795 (95)	760,182 (112)	2,083	20,913,220
仮陸揚	8,034,387	30,329 (94)	25,827 (108)	32,463 (87)	34,581 (99)	35,427 (97)	27,233 (75)	26,386 (68)	25,343 (68)	23,012 (67)	23,971 (69)	25,838 (71)	24,064 (71)	334,474 (80)	916	8,368,861
取卸	32,304,863	90,642 (104)	84,142 (103)	103,808 (95)	99,642 (102)	95,360 (103)	85,855 (89)	87,404 (87)	85,155 (88)	93,111 (95)	98,578 (98)	92,010 (88)	87,649 (85)	1,103,356 (94)	3,023	33,408,219
輸入	24,471,198	63,606 (110)	60,427 (104)	73,589 (101)	67,265 (104)	63,142 (106)	60,858 (98)	63,814 (98)	62,182 (100)	72,370 (109)	76,703 (112)	68,853 (96)	66,007 (93)	798,816 (102)	2,189	25,270,014
仮陸揚	7,833,665	27,036 (91)	23,715 (101)	30,219 (84)	32,377 (99)	32,218 (97)	24,997 (72)	23,590 (66)	22,973 (66)	20,741 (65)	21,875 (69)	23,157 (69)	21,642 (68)	304,540 (78)	834	8,138,205
給油量（kl）	170,660,895	381,883 (101)	347,569 (102)	378,273 (96)	367,012 (99)	370,989 (99)	358,157 (97)	369,068 (97)	373,805 (98)	366,949 (100)	376,584 (103)	363,856 (98)	376,015 (98)	4,430,161 (99)	12,137	175,091,056

（注） 1. ( )内数値は、前年同期比。 2. 航空機発着回数は、回転翼機を除く。 3. 国内線旅客数は、回転翼機によるものを除く。 4. 国際航空貨物量は、東京税関の資料による。 5. 給油量は、単位未満を四捨五入している。

