

成田空港からはじまる訪日旅行の情報サイトを新設

～「成田空港とつながっている魅力的な日本を探訪」、訪日中もスマホで快適に検索～

当社では、より一層の増加が見込まれる訪日外国人のお客様に対して、成田空港とつながっている日本の各観光地の情報やアクセス情報などを提供する観光情報サイト(英語版)を4月16日に新たに公開いたしました。

訪日旅行前や成田空港内において日本の魅力的な観光地を知っていただくことで、お客様に快適で便利な旅行を楽しんでいただき、訪日観光のより一層の需要喚起を図ってまいります。

■ サイト概要

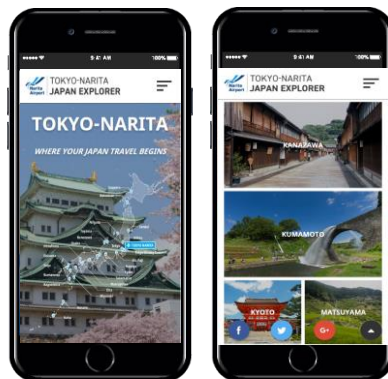
名称：TOKYO-NARITA JAPAN EXPLORER (商標申請中)

URL：<https://en.tokyonarita.jp> (英語版)

対象：訪日旅行を検討されている方や訪日旅行で成田空港を利用される方

※英語以外の言語(中国語繁体字、中国語簡体字、韓国語、日本語)は7月初めに公開予定

特色：訪日されるお客様が「Tokyo」や「Japan」といったキーワードで簡単に検索できるサイト名とし、成田空港から旅行できる各観光地やアクセス情報などを紹介します。



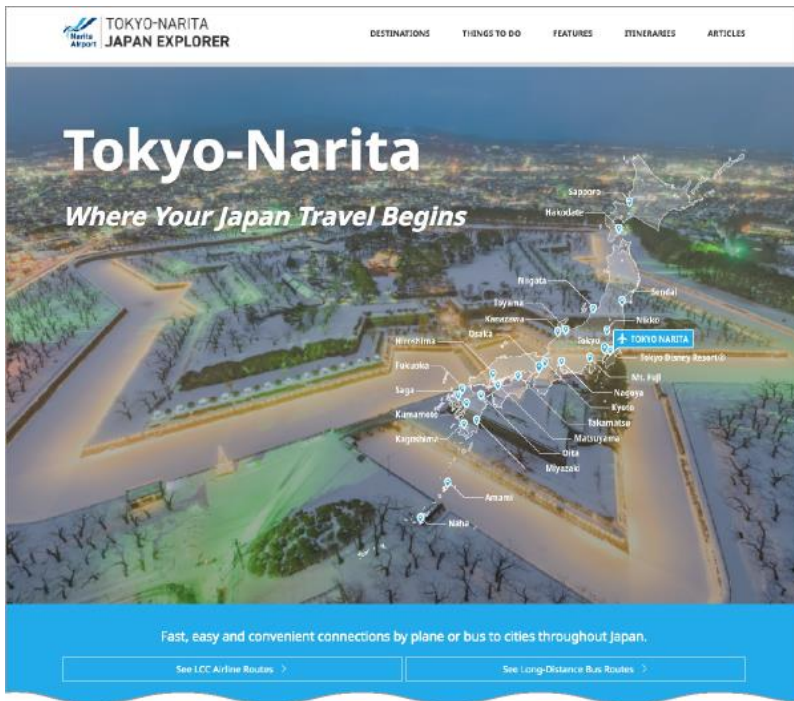
スマートフォンからの閲覧イメージ

■ 新ウェブサイトの特徴について

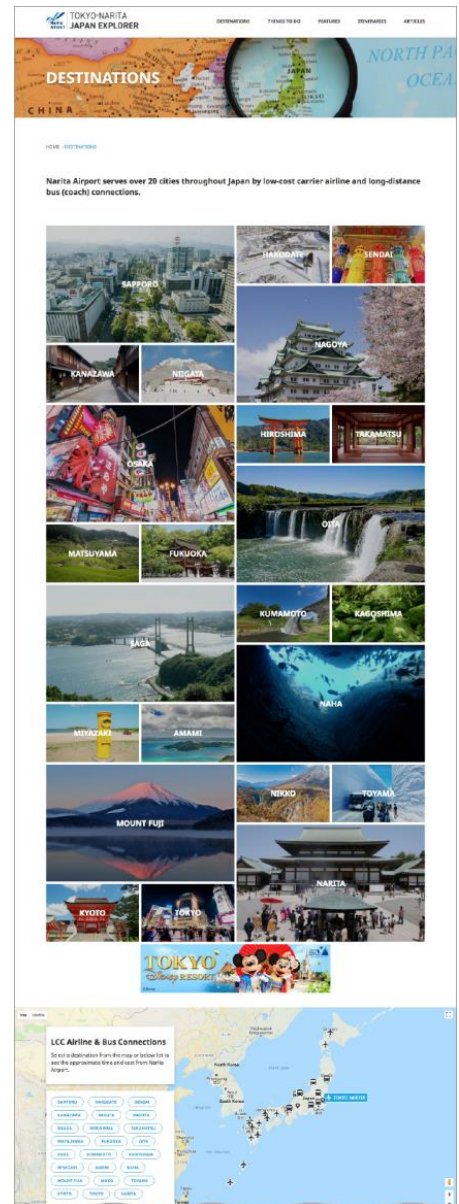
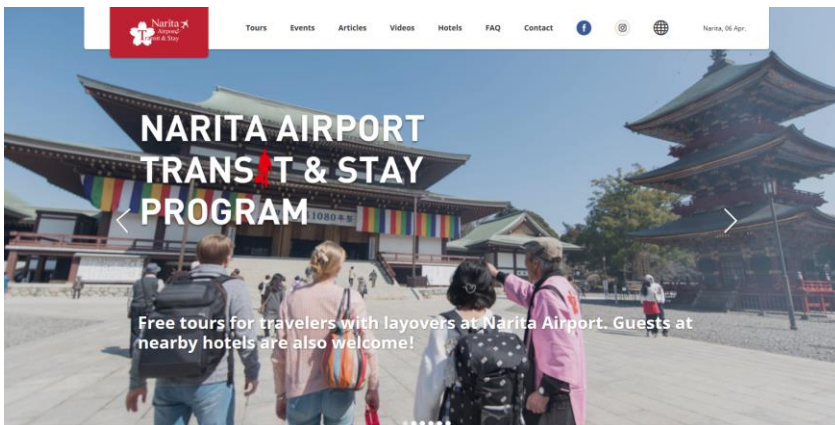
1. 「成田空港とつながっている魅力的な日本を探訪」をコンセプトに、成田空港周辺(Narita Airport Transit & Stay Program)、首都圏とその周辺、成田空港から国内線(主にLCC)や高速バス(主にAir & Bus)でつながっている観光地情報やアクセス情報などを提供いたします。
2. 旅マエや旅ナカにおいて、訪日外国人がスマートフォンやPCで快適にアクセスできる機能を備え、文化・自然・食・アクティビティなどの分野別の情報をバランス良く配置しています。また、LCC・高速バスのチケット予約や体験アクティビティ予約、宿泊予約などにつながるサイト構成としております。
3. ネイティブライターが観光地の情報を厳選し、外国人旅行者目線にこだわった記事制作と魅力的な写真選定を行い、観光地の魅力を分かりやすく紹介するとともに、訪日外国人が、短時間で快適に観光地へ移動できるよう成田空港からのアクセス情報を充実しております。
4. 日本政府観光局(JNTO)の英語グローバルサイトや「japan-guide.com」、「Live Japan」、「MATCHA」などの主要な訪日インバウンドメディアと連携し、良質な記事提供を行います。
5. 成田空港内で無料Wi-Fiに接続した際に、チャットボット(※別紙参照)を通して、成田空港周辺の観光情報(Narita Airport Transit & Stay Program)へのスムーズな案内を行うなど、多くの訪日外国人がご利用される成田空港(「旅ナカ」)においてウェブサイトを知っていただく案内誘導を行います。

■パソコンでウェブサイトを開覧した場合のイメージ

(トップページ画面)



(NARITA AIRPORT TRANSIT & STAY PROGRAM 画面)



■チャットボットについて

チャットボットは、「対話する(chat)」する「ロボット(bot)」という2つの言葉を組み合わせたもので、利用者とサービス提供者をつなぐコミュニケーションツールのこと。

成田空港では2017年11月からターミナル内の案内サービスとしてチャットボットサービス(英語版)を開始しており、今回は観光に特化したチャットボットサービスを提供し、成田空港周辺の観光案内を行います。