

2018年度上期 空港運用状況

航空機発着回数をはじめ以下の項目について開港以来最高となりました。

= 国際線発着回数が年度上期として、初めて 10 万回超え =

【航空機発着回数】

- 航空機発着回数
国際線が好調だったことにより、前年同期比 1%増の 128,652 回と、7 年連続で開港以来の最高値を更新しました。
- 国際線発着回数
旅客便において、オーストリア航空（2018 年 5 月 16 日）やノックスコート（2018 年 6 月 1 日）、フィジー・エアウェイズ（2018 年 7 月 3 日）の新規乗り入れに加え、アジア線や韓国線の LCC を中心とした新規就航や増便等があったことから、前年同期比 3%増の 102,609 回と、4 年連続で開港以来の最高値を更新しました。

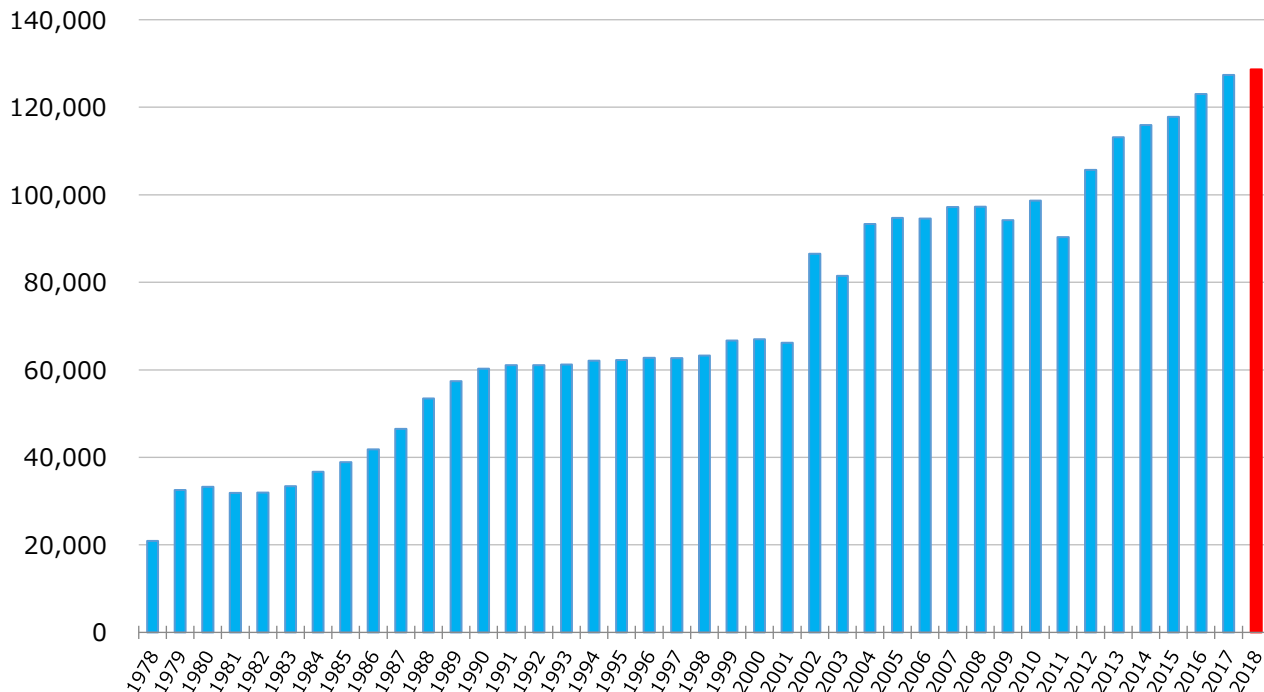
【航空旅客数】

- 航空旅客数
国際線外国人旅客数が好調だったことにより、前年同期比 6%増の 21,731,909 人と、4 年連続で開港以来の最高値を更新しました。
- 国際線旅客数
外国人旅客数において、訪日需要が旺盛なアジア線や韓国線への新規就航や増便等があったことから、900 万人に迫る 8,990,936 人（前年同期比 15%増）と、5 年連続で開港以来の最高値を更新したことにより、前年同期比 9%増の 18,110,437 人と、2007 年度以来の最高値を更新しました。

航空機発着回数（年度上期）

7年連続で最高値を更新
<前年同期比+1%、128,652回>

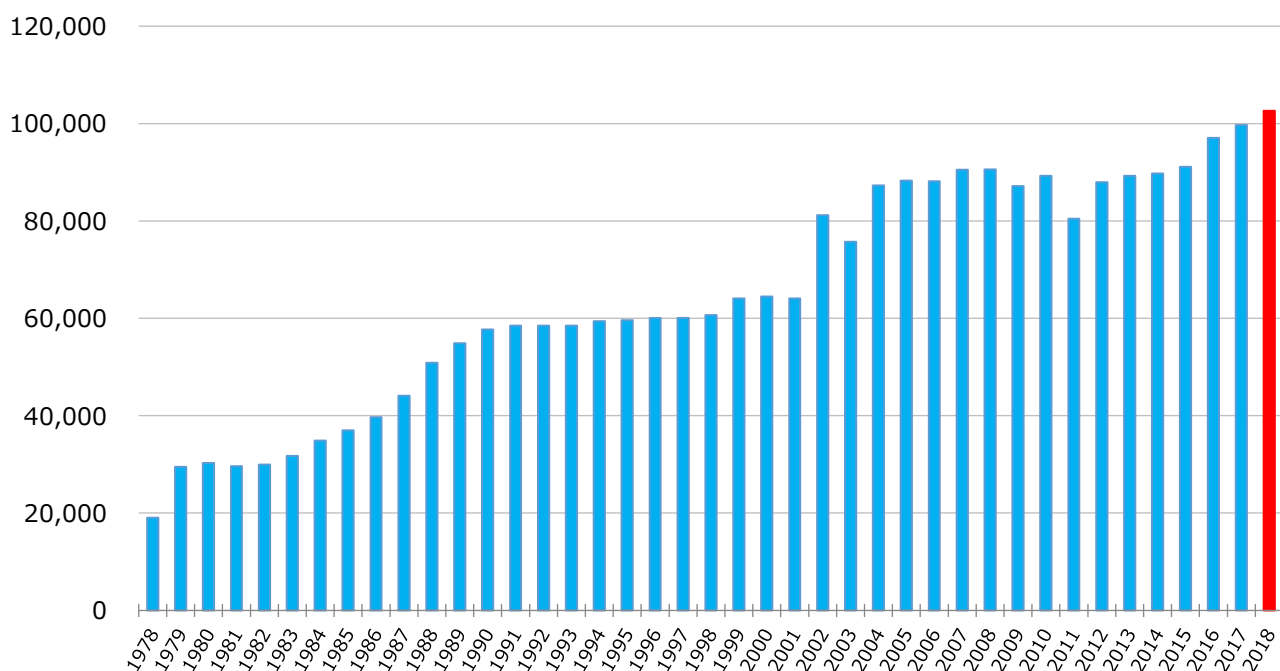
(単位：回)



国際線発着回数（年度上期）

4年連続で最高値を更新
<前年同期比+3%、102,609回>

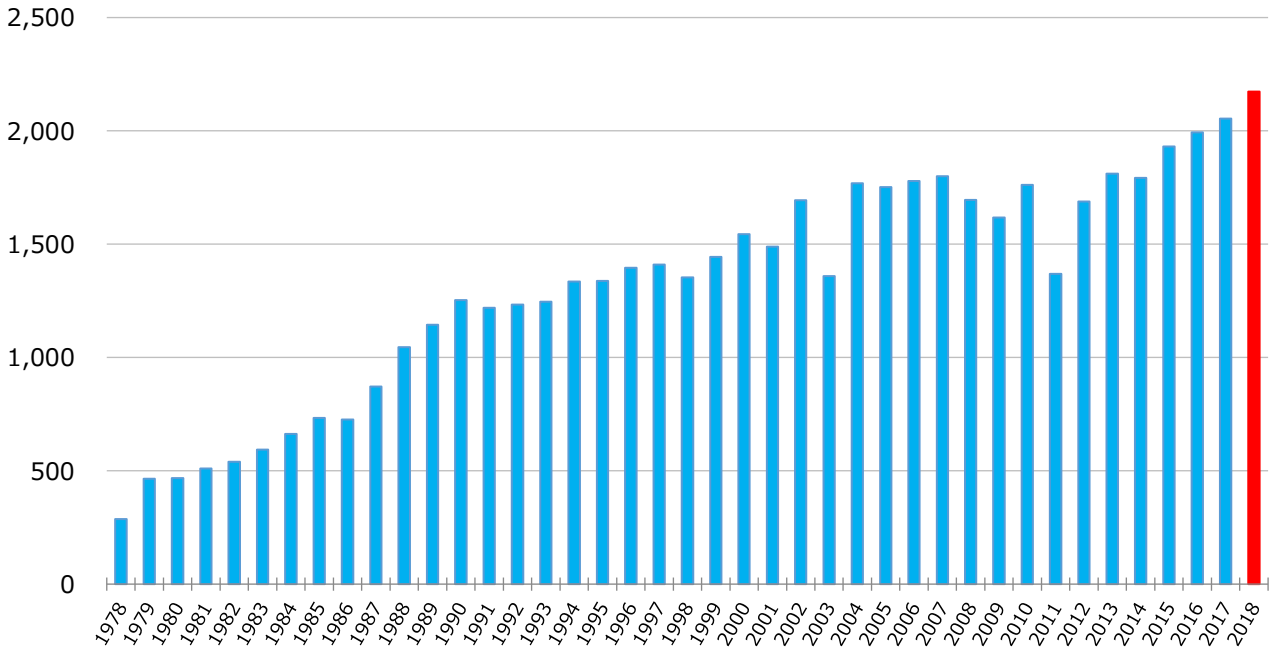
(単位：回)



航空旅客数（年度上期）

4年連続で最高値を更新
<前年同期比+6%、21,731,909人>

(単位：万人)

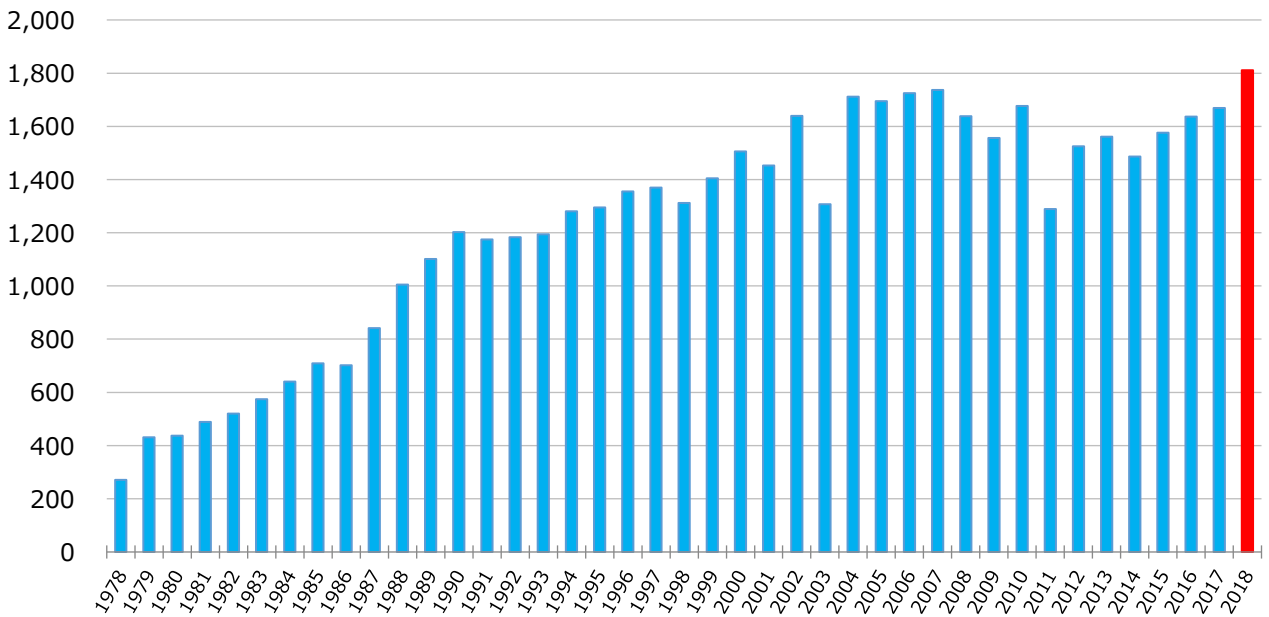


国際線旅客数（年度上期）

2007年度上期以来11年ぶりに
最高値を更新

<前年同期比+9%、18,110,437人>

(単位：万人)



【2018年9月 空港運用状況】 (以下について9月として開港以来の最高値を更新)

| | | | |
|-------------|------------|--------|---------|
| ➤ 航空機発着回数 | 21,699回 | (前年同月比 | 3%増) |
| ➤ 国際線発着回数 | 17,349回 | (| " 5%増) |
| ➤ 航空旅客数 | 3,701,649人 | (| " 9%増) |
| ➤ 国際線旅客数 | 3,109,292人 | (| " 13%増) |
| ➤ 国際線外国人旅客数 | 1,370,141人 | (| " 20%増) |

空港運用状況（2018年度）

NAA 成田国際空港株式会社 広報部

| 区 分 | 1978.5.21- 2018.3.31 までの計 | 2018年 | | | | | | 2019年 | | | 年度計 | 日平均 | 累計 | | |
|------------|---------------------------------|-----------|-----------|-----------|-----------|-----------|-----------|-------|-----|-----|-----|-----|------------|---------|---------------|
| | | 確定値 | | | 速報値 | | | 10月 | 11月 | 12月 | | | | | |
| | | 4月 | 5月 | 6月 | 7月 | 8月 | 9月 | | | | | | | | |
| 航空機発着回数（回） | 5,694,287 | 20,953 | 21,378 | 20,688 | 21,623 | 22,311 | 21,699 | | | | | | 128,652 | 703 | 5,822,939 |
| | | (102) | (101) | (101) | (99) | (101) | (103) | | | | | | (101) | | |
| 国際線 | 5,138,134 | 16,722 | 17,043 | 16,606 | 17,286 | 17,603 | 17,349 | | | | | | 102,609 | 561 | 5,240,743 |
| | | (103) | (103) | (103) | (102) | (102) | (105) | | | | | | (103) | | |
| 旅客便 | 4,295,702 | 14,354 | 14,777 | 14,497 | 15,272 | 15,602 | 15,090 | | | | | | 89,592 | 490 | 4,385,294 |
| | | (103) | (102) | (104) | (104) | (105) | (106) | | | | | | (104) | | |
| 貨物便 | 760,979 | 2,114 | 2,072 | 1,896 | 1,824 | 1,794 | 1,974 | | | | | | 11,674 | 64 | 772,653 |
| | | (105) | (106) | (91) | (88) | (86) | (96) | | | | | | (95) | | |
| その他 | 81,453 | 254 | 194 | 213 | 190 | 207 | 285 | | | | | | 1,343 | 7 | 82,796 |
| | | (93) | (87) | (130) | (101) | (120) | (144) | | | | | | (110) | | |
| 国内線 | 556,153 | 4,231 | 4,335 | 4,082 | 4,337 | 4,708 | 4,350 | | | | | | 26,043 | 142 | 582,196 |
| | | (96) | (93) | (94) | (92) | (95) | (95) | | | | | | (94) | | |
| 旅客便 | 530,452 | 4,142 | 4,244 | 3,962 | 4,168 | 4,619 | 4,207 | | | | | | 25,342 | 138 | 555,794 |
| | | (96) | (93) | (93) | (90) | (95) | (95) | | | | | | (94) | | |
| 貨物便 | 4,835 | 40 | 35 | 43 | 39 | 26 | 54 | | | | | | 237 | 1 | 5,072 |
| | | (69) | (76) | (77) | (76) | (49) | (64) | | | | | | (68) | | |
| その他 | 20,866 | 49 | 56 | 77 | 130 | 63 | 89 | | | | | | 464 | 3 | 21,330 |
| | | (82) | (124) | (167) | (160) | (124) | (144) | | | | | | (134) | | |
| 航空旅客数（人） | 1,027,991,651 | 3,471,866 | 3,414,426 | 3,447,039 | 3,693,362 | 4,003,567 | 3,701,649 | | | | | | 21,731,909 | 118,754 | 1,049,723,560 |
| | | (105) | (104) | (107) | (104) | (105) | (109) | | | | | | (106) | | |
| 国際線 | 961,896,476 | 2,898,182 | 2,831,433 | 2,894,379 | 3,081,612 | 3,295,539 | 3,109,292 | | | | | | 18,110,437 | 98,964 | 980,006,913 |
| | | (106) | (107) | (110) | (107) | (107) | (113) | | | | | | (109) | | |
| 日本人 | 532,416,766 | 945,321 | 1,021,710 | 1,045,518 | 1,162,039 | 1,541,866 | 1,459,635 | | | | | | 7,176,089 | 39,214 | 539,592,855 |
| | | (105) | (101) | (103) | (104) | (105) | (112) | | | | | | (105) | | |
| 外国人 | 245,581,650 | 1,705,083 | 1,458,609 | 1,465,661 | 1,557,467 | 1,433,975 | 1,370,141 | | | | | | 8,990,936 | 49,131 | 254,572,586 |
| | | (110) | (115) | (121) | (112) | (112) | (120) | | | | | | (115) | | |
| 通過客 | 183,898,060 | 247,778 | 351,114 | 383,200 | 362,106 | 319,698 | 279,516 | | | | | | 1,943,412 | 10,620 | 185,841,472 |
| | | (91) | (97) | (97) | (97) | (101) | (90) | | | | | | (96) | | |
| 国内線 | 66,095,175 | 573,684 | 582,993 | 552,660 | 611,750 | 708,028 | 592,357 | | | | | | 3,621,472 | 19,789 | 69,716,647 |
| | | (99) | (93) | (94) | (92) | (95) | (92) | | | | | | (94) | | |
| 国際航空貨物量（t） | 61,039,430 | 199,164 | 193,968 | 178,607 | 173,635 | 168,510 | 190,981 | | | | | | 1,104,865 | 6,038 | 62,144,295 |
| | | (105) | (106) | (94) | (89) | (90) | (98) | | | | | | (97) | | |
| 積込 | 28,455,975 | 99,522 | 98,608 | 92,752 | 86,231 | 83,355 | 97,870 | | | | | | 558,338 | 3,051 | 29,014,313 |
| | | (109) | (109) | (99) | (92) | (92) | (102) | | | | | | (101) | | |
| 輸出 | 20,332,969 | 64,941 | 63,181 | 65,519 | 59,845 | 58,012 | 74,858 | | | | | | 386,356 | 2,111 | 20,719,325 |
| | | (115) | (118) | (115) | (110) | (109) | (122) | | | | | | (115) | | |
| 仮陸揚 | 8,123,006 | 34,581 | 35,427 | 27,233 | 26,386 | 25,343 | 23,012 | | | | | | 171,982 | 940 | 8,294,988 |
| | | (99) | (97) | (75) | (68) | (68) | (67) | | | | | | (79) | | |
| 取卸 | 32,583,455 | 99,642 | 95,360 | 85,855 | 87,404 | 85,155 | 93,111 | | | | | | 546,527 | 2,986 | 33,129,982 |
| | | (102) | (103) | (89) | (87) | (88) | (95) | | | | | | (94) | | |
| 輸入 | 24,668,820 | 67,265 | 63,142 | 60,858 | 63,814 | 62,182 | 72,370 | | | | | | 389,631 | 2,129 | 25,058,451 |
| | | (104) | (106) | (98) | (98) | (100) | (109) | | | | | | (102) | | |
| 仮陸揚 | 7,914,635 | 32,377 | 32,218 | 24,997 | 23,590 | 22,973 | 20,741 | | | | | | 156,896 | 857 | 8,071,531 |
| | | (99) | (97) | (72) | (66) | (66) | (65) | | | | | | (77) | | |
| 給油量（kl） | 171,768,619 | 367,012 | 370,989 | 358,157 | 369,068 | 373,805 | 366,949 | | | | | | 2,205,981 | 12,055 | 173,974,600 |
| | | (99) | (99) | (97) | (97) | (98) | (100) | | | | | | (98) | | |

（注）1.（ ）内数値は、前年同期比。2. 航空機発着回数は、回転翼機を除く。3. 国内線旅客数は、回転翼機によるものを除く。4. 国際航空貨物量は、東京税関の資料による。5. 給油量は、単位未満を四捨五入している。

