

2020年3月19日

成田空港ターミナル内お客様用トイレ全面リニューアル 第1ターミナルにデザイントイレがオープン

成田空港では、東京オリンピック・パラリンピック競技大会の開催を控え、また今後さらに多くのお客様をお迎えしていくため、ターミナル内全てのトイレに、音声案内・フラッシュライト・L型手すりなどのユニバーサルデザインを導入すると共に、ターミナル内トイレの全面リニューアルを実施しております。

今回リニューアルオープンする第1ターミナル北ウイング1階のトイレは、「花」をモチーフとしたトイレとなっており、トイレ内の壁にモザイクタイルで桜吹雪を描いているほか、一輪挿しや盆栽などのグリーンの装飾や香りによる演出も行い、ご利用いただくお客様に快適な空間を提供いたします。

なお、成田空港内全146ヶ所のお客様用トイレのリニューアル工事については、2016年より順次リニューアル工事を実施してはりましたが、本トイレのリニューアルをもって完了いたします。

《トイレ概要》

- ・ オープン日：2020年3月25日（水）
- ・ 場所：第1ターミナル 北ウイング1階到着ロビー

外観



男性トイレ

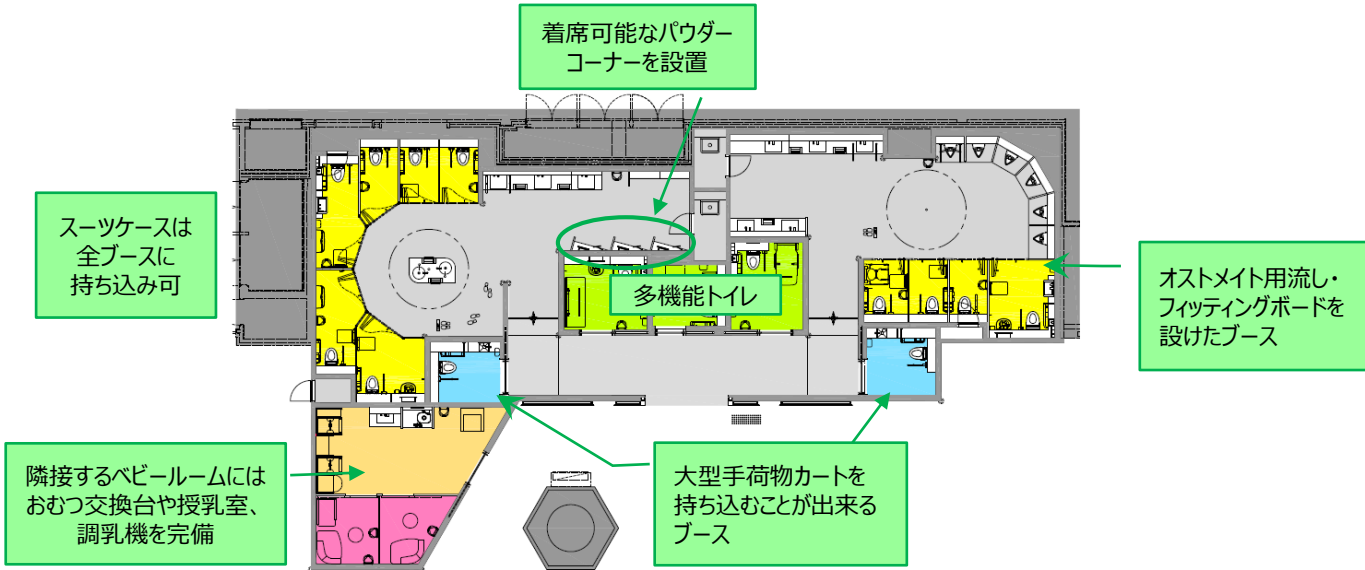


女性トイレ



「北ウイング 1 階到着ロビートイレの特徴」

- 多機能トイレの混雑解消のため、オストメイト用流し・オムツ交換台・フィッティングボードを一般トイレにも設け、多機能トイレの機能分散を図りました。
- 全てのブースにスーツケース等の大きなお荷物を持ち込むことができます。
- 大型手荷物カートが入ることが出来るブースを2か所設置しました。
- 女性トイレに着席可能なパウダースペースを設置しました。
- トイレの横にベビールームを設置しました。



「1PTB北ウイング 1 階到着ロビートイレの場所」

