

2021年4月14日

東京2020オリンピック・パラリンピック競技大会の 大会ルック装飾が成田空港内に登場します！

東京2020オリンピック・パラリンピック競技大会の公式空港である成田空港内で、公益財団法人東京オリンピック・パラリンピック競技大会組織委員会デザインによる、東京2020大会ルック（※）を用いた装飾が展開されます。競技会場、シティドレッシング等との一体感を感じられる高揚感溢れる装飾を、空港をご利用の際にはぜひご覧ください。

今後、この他にも滑走路脇に「TOKYO2020」の草文字が登場するなど、当社は、東京2020大会の公式空港として、世界各国からお越しになる選手・関係者の皆様に安全かつ円滑に空港をご利用いただけるよう準備を進めるとともに、機運醸成を図り、東京2020大会の成功に貢献してまいります。

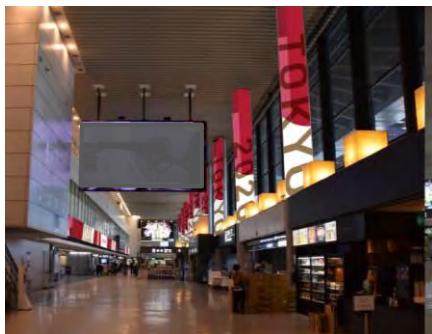
※「大会ルック」とは、東京2020大会の競技会場、さまざまなイベント、街頭装飾などに使われる公式デザインです

【実施概要】

<大会ルック装飾>

期間 2021年4月14日(オリンピック開会式100日前)から順次施工～東京2020大会終了まで

場所 第1旅客ターミナルビル、第2旅客ターミナルビル（一般エリア、制限エリア）



※画像はイメージであり、実物とは異なる可能性があります。

<滑走路脇 草文字「TOKYO2020」>

期間 2021年6月～東京2020大会終了まで

場所 A滑走路西側、B滑走路東側



東京2020オフィシャルパートナー（空港サービス）

成田国際空港株式会社

〒282-8601 千葉県成田市成田国際空港内NAAビル
URL : <https://www.narita-airport.jp/jp/>