

2023年12月8日

**国内空港初！****超急速EV充電サービスを開始！****～第1ターミナルP1駐車場にオープン～**

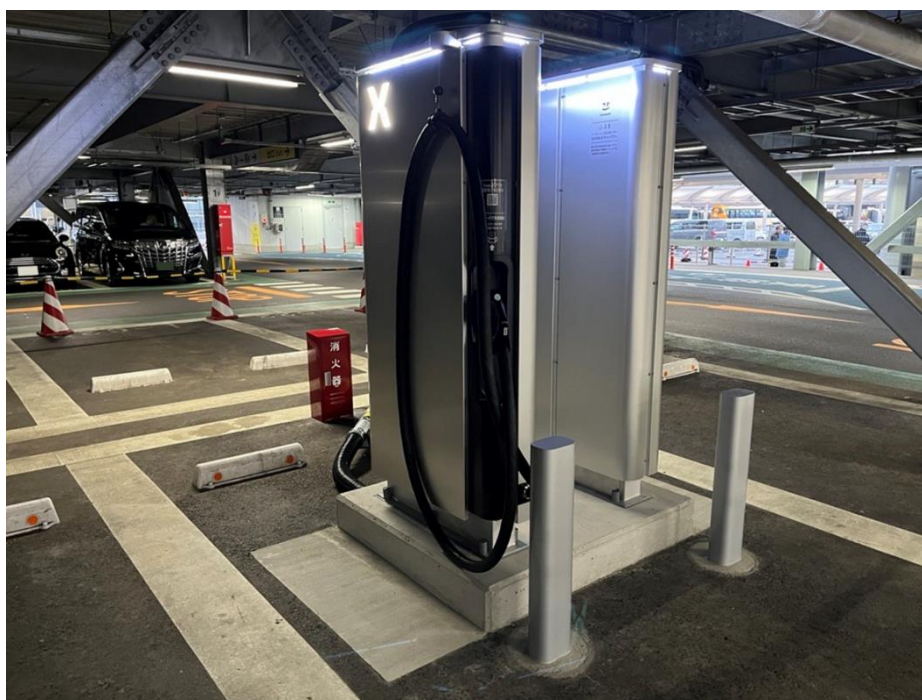
成田国際空港株式会社（千葉県成田市、代表取締役社長：田村 明比古）は、「サステナブルNRT2050」\*1を掲げ、2050年度のCO<sub>2</sub>排出量実質ゼロを目指しています。また、2023年12月1日には、国内空港で初めて\*2成田国際空港脱炭素化推進計画\*3が国土交通大臣の認定を受け、成田空港全体の脱炭素化へ向けてより一層取り組みを強化していきます！

この取り組みの一環として、空港アクセス車両の脱炭素化を推進するため、当社と株式会社パワーエックス（東京都港区、取締役兼代表執行役社長 CEO：伊藤 正裕、以下「パワーエックス」）は、成田空港第1ターミナルP1立体駐車場内に、国内空港で初めて、蓄電池式超急速EV充電器「Hypercharger」の設置を行うことで、電気自動車の導入を促進させます！

国内の高速道路等へ広く設置されている急速充電は50kWであるのに対して、今回サービスを開始するHyperchargerは、蓄電池を併設することにより低圧受電でありながら国内最速クラス\*4の最大150kW\*5の超急速充電が可能となり、従来の約半分の時間で充電を完了することができます\*5。

超急速EV充電器は、**2023年12月15日(金)午前9時からサービスを開始**し、PowerXアプリにより事前予約することで全てのお客様がご利用頂けます。

今後も電気自動車の導入促進や再生可能エネルギーの導入促進により、脱炭素化を推進してまいります。



～おかげさまで成田空港は開港45周年を迎えました～

**NAA 成田国際空港株式会社**

〒282-8601 千葉県成田市成田国際空港内NAAビル

URL： <https://www.narita-airport.jp/jp/>

## 概要

設置場所：第1ターミナル P1 立体駐車場内（別紙参照）

導入製品：パワーエクス製 蓄電池式超急速EV充電器「Hypercharger Standard」

設置台数：1基（充電2口）

充電可能台数：2台の車両を同時充電可能

営業時間：24時間

利用対象：充電規格「CHAdeMO\*6」での充電に対応した電気自動車を所有されるオーナーの方  
（一部の車種は充電出来ない場合がございます。）

運用開始予定日：2023年12月15日(金)午前9時

## サービスの特徴

超急速充電：最大150kWの国内最速クラスの出力による短時間充電（2台同時の場合は120kW）  
10分間の充電で、約130kmの航続距離分を充電可能\*5

予約可能：専用アプリで事前予約可能、待ち時間なくスムーズに充電

再エネ充電：充電開始時に再エネ電力による充電を選択可能

時間制限：時間制限なしにフル充電可能

ユーザビリティ：スマホアプリにより予約から決済まで分かり易い操作

## PowerXアプリの利用方法



EV充電器を探して予約



充電メニューを選んで  
予約確定



超急速充電で  
スピーディに充電完了！



充電した電力量だけ  
お支払い

「PowerXアプリ」のダウンロードはこちらから：<https://app.power-x.jp>

\*1 サステナブルNRT2050の概要：<https://www.naa.jp/eco/04plan/index.html>

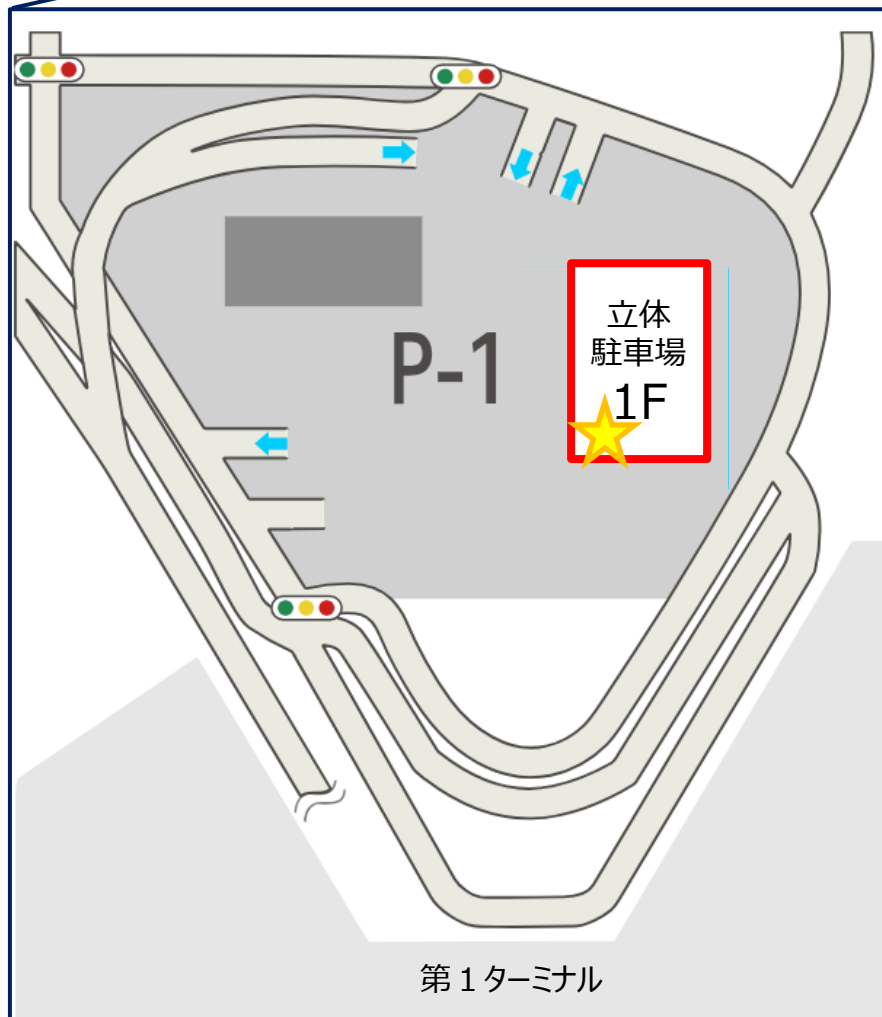
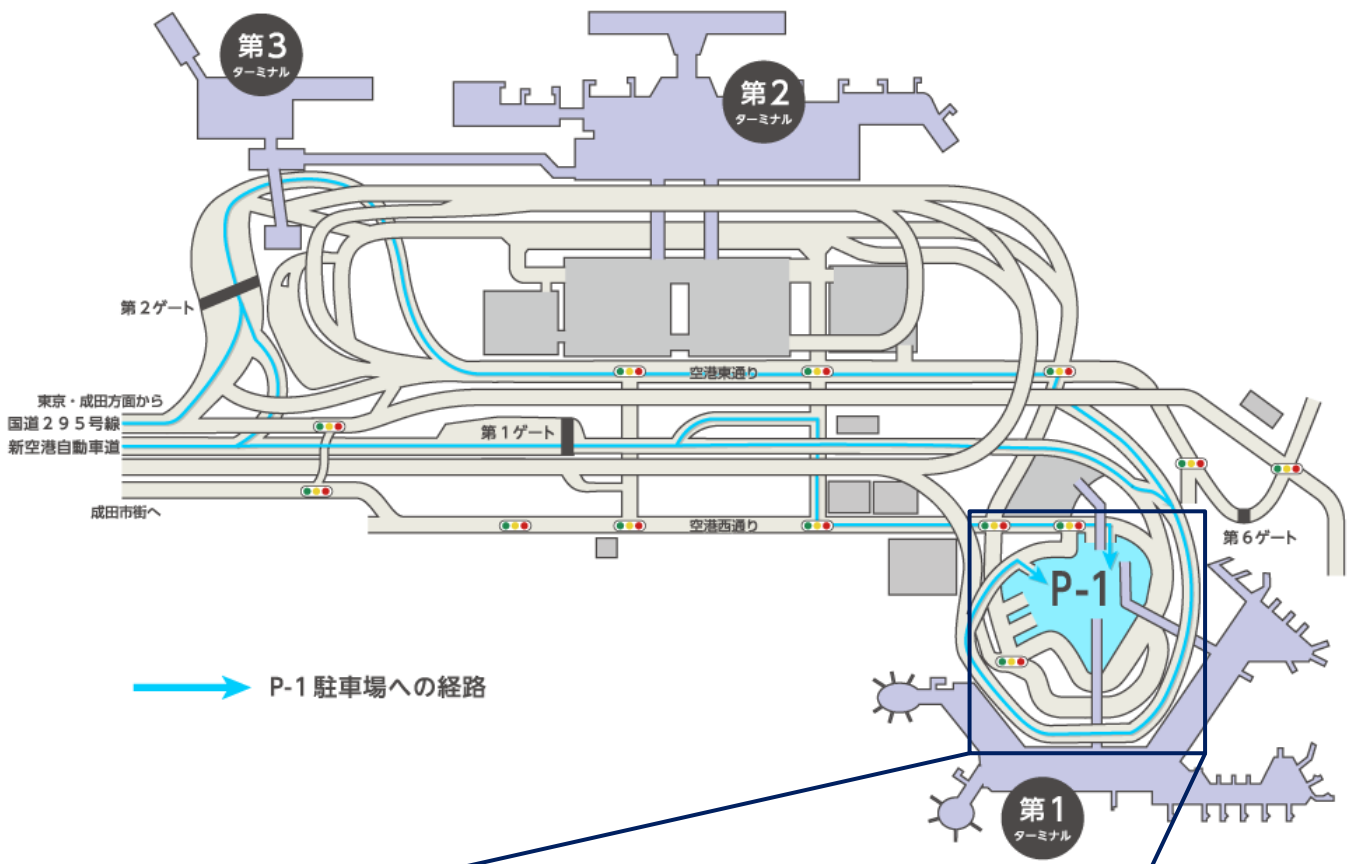
\*2 成田空港、中部空港、関西空港、伊丹空港の4空港が同日認定

\*3 成田国際空港脱炭素化推進計画：[https://www.naa.jp/eco/news/1201\\_23078.html](https://www.naa.jp/eco/news/1201_23078.html)

\*4 どの自動車メーカーの車両でも利用できる、公共用急速充電ステーションの中では、最大出力150kWは国内最速クラス。（パワーエクス調べ）

\*5 対応車種の場合

\*6 CHAdeMOは、EVの急速充電規格



設置場所