

会社概要

社名 成田国際空港株式会社(NAA)



代表者 代表取締役社長 田村 明比古(たむら あきひこ)

本社所在地 〒282-8601 千葉県成田市古込字古込1-1
(成田市成田国際空港内NAAビル)

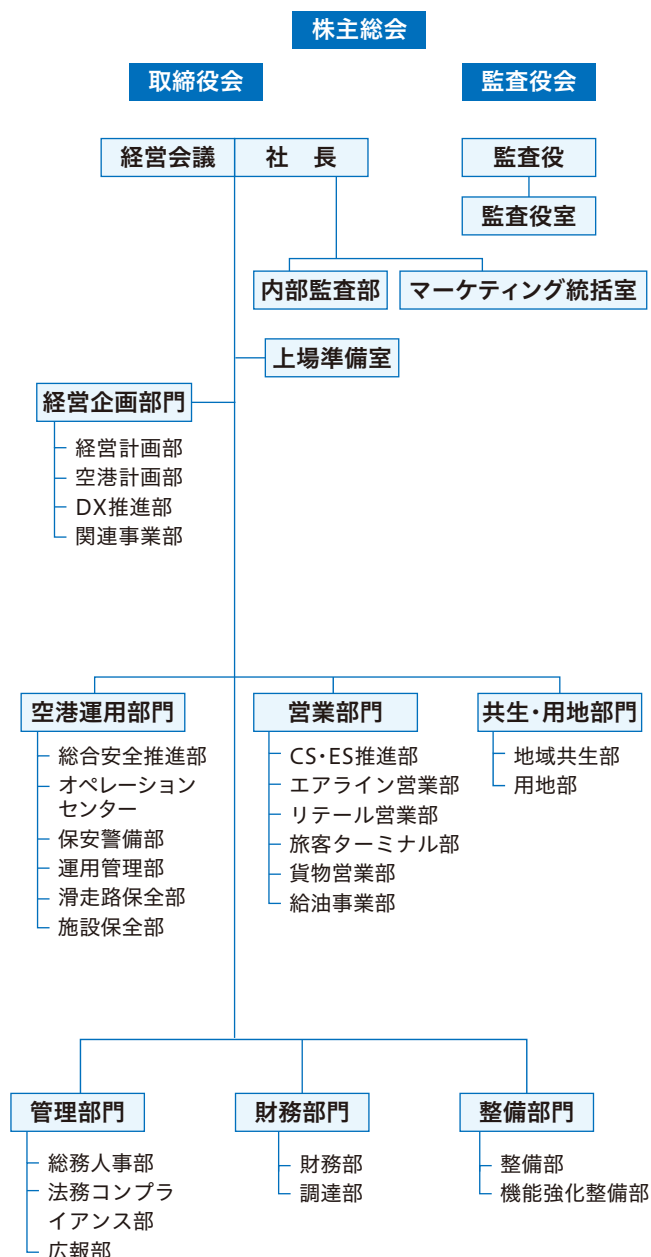
設立 1966年7月30日 新東京国際空港公団設立
2004年4月 1日 成田国際空港株式会社設立

社員数 848名(2022年9月1日現在)

目的 成田国際空港の設置及び管理を効率的に行うこと等により、航空輸送の利用者の利便の向上を図り、もって航空の総合的な発展に資するとともに、我が国の産業、観光等の国際競争力の強化に寄与することを目的とする。



組織図



グループ会社

- **エアポートメンテナンスサービス株式会社**
主な事業: 空港土木施設、建築施設の保守管理、テナント内装工事
- **株式会社成田エアポートテクノ**
主な事業: 旅客ターミナルビルの付帯設備・特殊設備の保守管理
- **株式会社NAAファシリティーズ**
主な事業: 航空灯火、空港諸施設付帯設備の保守管理
- **空港情報通信株式会社**
主な事業: 空港内ネットワーク、フライト情報提供サービス、無線施設の保守管理、ソフトウェア開発、電話事業
- **成田空港給油施設株式会社**
主な事業: 航空機給油施設の保守管理
- **NAAセーフティサポート株式会社**
主な事業: 成田空港の警備・消火救難、場面管理、空港利用者への案内、警備システムの保守管理
- **株式会社成田空港ビジネス**
主な事業: 旅客ターミナルビル内の手荷物カートサービス、人材派遣及び植栽事業
- **株式会社NAAリテイリング**
主な事業: 旅客ターミナルビルにおける「Fa-So-La」ブランドでの各種免税品、食品、民芸品等ギフト商品、電化製品、旅行用品、医薬品等の販売及び飲食店の経営
- **株式会社グリーンポート・エージェンシー**
主な事業: 海外旅行保険、宅配便サービス、外貨両替、バス乗車券販売等の各種サービス提供、空港内の広告販売、イベントの企画・運営、整備地区の事務所ビルの貸付及び空港周辺の騒音用地等の管理・貸付、自動販売機による清涼飲料水等の販売
- **芝山鉄道株式会社**
主な事業: 芝山鉄道線(東成田～芝山千代田間)の運行
- **成田高速鉄道アクセス株式会社**
主な事業: 成田高速鉄道アクセス線の鉄道施設の保有及び貸付
- **日本空港給油株式会社***
主な事業: 成田空港を離着陸する航空機に対する給油サービス

※ 持分法適用関連会社