

2015年3月20日

第2ターミナルのショッピングがより楽しく！ NEW & RENEWAL ショップがぞくぞく登場♪

この春、成田空港第2旅客ターミナルがパワーアップします！

出国審査後エリアにおいて、女性ブランド「ヴィクトリアズ・シークレット」が成田空港に初出店致します！

さらに、外国のお客様にも大人気の「Fa-So-La TAX FREE AKIHABARA」が面積を拡大してグランドオープン、ブランドブティック「ティファニー」は装いを新たにリニューアルオープン、サテライトの総合免税店 2 店舗は豊富な品揃えとなってリニューアルオープンと、ショッピングエリアがますます充実します。

また、出国審査前エリアにおいては、本館4階に、外反母趾にやさしい靴を取り扱う「fitfit」が期間限定ショップとして空港に初出店！成田空港でのショッピングをより一層お楽しみください。

NEW
OPEN!

ヴィクトリアズ・シークレット

成田空港
初出店!!

ヴィクトリアズ・シークレットは、1977年に米国サンフランシスコで創業し、世界中の女性の間で話題沸騰の女性ブランド。厳選された下着をはじめ、香水やボディケア用品、バッグなどの雑貨類まで幅広く取り揃えております。皆様のご来店を心よりお待ちしております。

VICTORIA'S SECRET



営業者：日本空港ビルデング株式会社

取扱品目：ファッション・雑貨

オープン日：2015年3月31日(火)

営業時間：08:00 - 21:00

場所：第2旅客ターミナルサテライト3階(出国審査後エリア)

RENEWAL !

Fa-So-La TAX FREE AKIHABARA

2015年3月29日、国籍を問わず、多くのお客様にご利用いただいている「AKIHABARA」が店舗スケールを拡大しグランドオープン！「Made in Japan」「日本のいいもの・美味しいもの」を中心に賑やかなエンターテイメント性のある空間の中で、様々な海外向けギフトをお取り扱いしております。

また、店内には政府(国土交通省、観光庁)・国際拠点空港(成田、羽田、関西、中部)・酒造業界が一丸となり、訪日外国人旅行者を対象に日本の酒(日本酒・焼酎)をPRしている『ニッポンを飲もう！日本の酒キャンペーン！』コーナーも常設し、試飲をお楽しみいただけます。



Japan. "Kampai" to the world.
Japanese Kokushu

営 業 者：株式会社 NAA リテイリング

取 扱 品 目：食品、電器製品、民芸品、時計等

オープン日：2015年3月29日(日)

営 業 時 間：06:30 - 22:00

場 所：第2旅客ターミナル本館3階(出国審査後エリア)

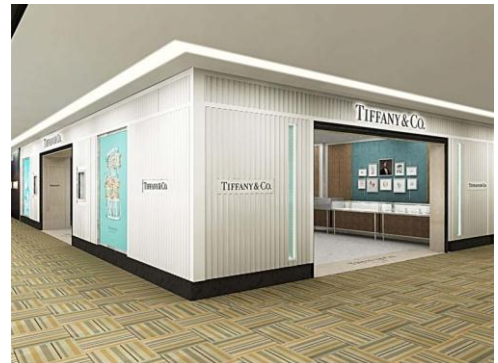
RENEWAL !

ティファニー

ティファニーブティックが3月23日にリニューアルオープン。ティファニーが誇るダイヤモンドジュエリーなど、最新のストアデザインを取り入れたラグジュアリーな空間でティファニーの世界観を堪能いただけます。是非ご来店ください。

TIFFANY & Co.

営業者：株式会社 NAA リテイリング
取扱品目：ジュエリー
オープン日：2015年3月23日(月)
営業時間：07:30 - 21:30
場所：第2旅客ターミナル本館3階
(出国審査後エリア)



RENEWAL !

JAPAN DUTY FREE サテライト店 JAL DUTYFREE サテライト店

サテライト3階、総合免税店2店舗が、より豊富な品揃えとなってそれぞれリニューアルオープン！厳選された国内外のブランドを取り揃え、お客様が店内でゆっくり滞在したくなるような、魅力的で居心地の良い空間を提供いたします。搭乗前のひとときをお楽しみください。

店舗名：JAPAN DUTY FREE サテライト店
営業者：日本空港ビルデング株式会社
取扱品目：化粧品、酒、たばこ、香水等
オープン日：2015年3月31日(火)
営業時間：08:00 - 21:00
場所：第2旅客ターミナルサテライト3階(出国審査後エリア)



店舗名：JAL DUTYFREE サテライト店
営業者：株式会社 JAL-DFS
取扱品目：化粧品、酒、たばこ、香水、腕時計等
オープン日：2015年4月10日(金)
営業時間：08:00 - 21:00
場所：第2旅客ターミナルサテライト3階(出国審査後エリア)



期間
限定

外反母趾にやさしい、美しい靴。
「fitfit」が期間限定で登場！！

空港
初出店!!

2015年4月2日、第2旅客ターミナル本館4階に、外反母趾にやさしい靴の専門店「fitfit」が期間限定でオープンします！

「fitfit」は、人間工学に精通したメーカーと手を組み、何度も試作を重ねて木型を開発。よりよい履き心地と、トレンドをふまえた美しいデザイン性を追求した靴の数々は、足の悩みを持つ女性たちから大きな支持を得ています。

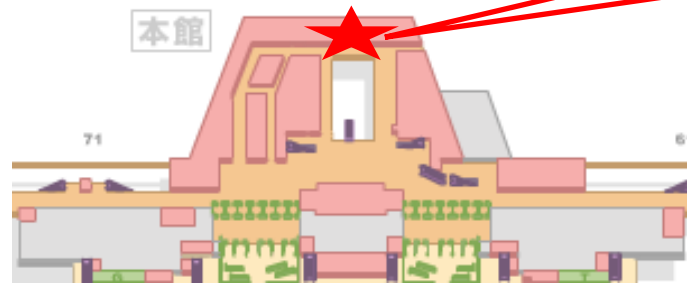
外反母趾が理由で、気に入って選んだ靴が履けなくなり、靴のおしゃれをあきらめている方々のために誕生しました。機能性はもちろん、見た目の美しさを意識して、「細身に見える」ことに徹底的にこだわったフィット！フィット！と足が喜ぶ靴をぜひ一度お試しください。



1. 店舗名 : fitfit
2. 営業者 : 株式会社 fitfit
3. 取扱品目 : 婦人靴
4. 営業期間 : 2015年4月2日(木)～5月10日(日)
5. 営業時間 : 08:00 - 20:00・期間中無休
6. 場所 : 第2旅客ターミナル本館4階南側

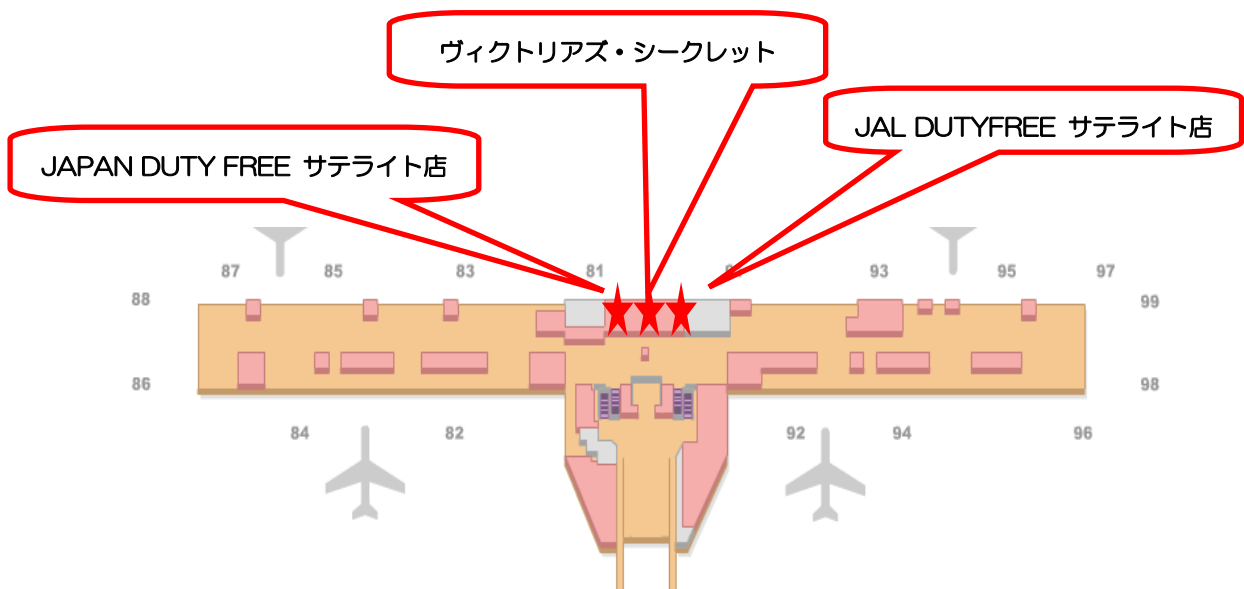


■第2ターミナル本館3階（出国審査後エリア）



Fa-So-La TAX FREE AKIHABARA

■第2ターミナルサテライト3階（出国審査後エリア）



■第2ターミナル本館4階（出国審査前エリア）

