

成田空港の主要施設および整備計画

Key Facilities & Planned Facilities at Narita Airport

主要施設	全体計画	2019年6月現在供用中の施設
空港施設面積	1,198ha	1,137ha
滑走路	A滑走路 4,000m×60m	A滑走路 4,000m×60m
	B滑走路 2,500m×60m	B滑走路 2,500m×60m
誘導路	延長 約36.4km 幅30m,25m,23m	延長 約31.2km 幅30m,25m,23m
	ILS 4式	ILS 4式
航空保安無線施設	VOR/DME 2式	VOR/DME 2式
エプロン	面積 約294ha	面積 約243ha
旅客取扱施設	3施設	第1旅客ターミナル(延床面積 約46.3万㎡) 第2旅客ターミナル(延床面積 約39.1万㎡) 第3旅客ターミナル(延床面積 約6.7万㎡)
貨物取扱施設	21施設	貨物ターミナル等(延床面積 約28.6万㎡) 第1～第7貨物ビル、日航貨物ビル 輸入共同上屋ビル、整備地区貨物上屋 第1貨物代理店ビル、第2貨物代理店ビル 貨物管理ビル、凍蔵倉庫、 南部第1～第6貨物ビル、その他

Key Facilities	Master Plan	In service as of June 2019
Airport site	1,198ha	1,137ha
Runways	Runway A : 4,000m x 60m	Runway A : 4,000m x 60m
	Runway B : 2,500m x 60m	Runway B : 2,500m x 60m
Taxiways	L : 36.4km W : 30m,25m,23m	L : 31.2km W : 30m,25m,23m
	4 ILS Systems	4 ILS Systems
Radio navigation aids	2 VOR / DME systems	2 VOR / DME systems
	Aprons	294ha
Passenger handling facilities	3 terminals	Terminal 1(463,000㎡) Terminal 2(391,000㎡) Terminal 3(67,000㎡)
	Cargo Facilities	21 buildings

成田空港の歩み 1966-2019

History of Narita Airport 1966 - 2019

- 1966 7.4 新東京国際空港建設閣議決定
Cabinet decision to construct New Tokyo International Airport
- 7.30 「新東京国際空港公社」設立
New Tokyo International Airport Authority founded
- 1978 5.20 **新東京国際空港 開港**
New Tokyo International Airport opened
- 1983 8.8 航空燃料パイプライン供用開始
Aviation fuel pipeline begin operation
- 1991 11.21 第1回成田空港問題シンポジウム 開催(1993年・第15回まで開催)
1st Symposium on Narita Airport Issues held
- 1992 12.6 **第2旅客ターミナルビルオープン**
Terminal 2 opened
- 1993 9.20 第1回成田空港問題円卓会議 開催(1994年・第12回まで開催)
1st Roundtable Conference on Narita Airport Issues held
- 1999 3.16 第1旅客ターミナル北ウイング・中央ビルリニューアルオープン
North Wing and Central Building New Section opened in Terminal 1
- 2002 4.18 暫定B滑走路(2,180メートル)オープン
Interim Runway B(2,180m) opened
- 2004 4.1 **成田国際空港株式会社スタート**
Narita International Airport Corporation (NAA) founded
空港名を成田国際空港に変更
Airport name changed to Narita International Airport
- 2006 6.2 第1旅客ターミナルビルグランドオープン
Terminal 1 major renovation
- 免税ブランドモール「narita nakamise」オープン
"narita nakamise" duty-free and fashion boutique mall opened
- 2007 4.9 第2旅客ターミナル免税ブランドモール「ナリタ5番街」オープン
"Narita 5th Avenue" duty-free and fashion boutique mall opened in Terminal 2
- 2009 10.22 B滑走路(2,500メートル)オープン
Runway B(2,500m) opened
- 2010 10.13 成田空港に関する四者協議会で「容量拡大(30万回)に係る確認書」を締結
Four Party Council on Narita Airport agreed on a memorandum of confirmation regarding expansion of airport capacity to 300,000 slots
- 2011 6.23 成田空港問題の歴史を後世に伝える「成田空港 空と大地の歴史館」開館
Narita Airport Historical Museum opened
- 2012 3.31 **ビジネスジェット専用ターミナル「Business Aviation Terminal-Premier Gate-」オープン**
Business Aviation Terminal-Premier Gate-opened
- 2015 3.29 空港処理能力が30万回に拡大
Runway capacity increased to 300,000 slots a year
- 3.30 ノンストップゲート化スタート
Physical security checks at airport entry points eliminated
- 4.8 **第3旅客ターミナルビルオープン**
Terminal 3 opened
- 2017 7.28 航空旅客数10億人達成
Narita welcomed its 1 billionth passenger
- 10.18 国際航空貨物取扱量6,000万トン達成
Handling over 60 million tonnes accumulative international air cargo volume since airport's opening
- 2018 3.13 成田空港に関する四者協議会で「更なる機能強化に関する確認書」を締結
Four Party Council on Narita Airport agree to memorandum of confirmation on further capacity improvements
- 2019 2.4 成田空港に関する四者協議会で「A滑走路の夜間飛行制限について、2019年冬ダイヤから変更すること」で合意
Four Party Council on Narita Airport agreed to extend the operating hours of Runway A from 2019 winter schedule.

成田空港の更なる機能強化に向けて

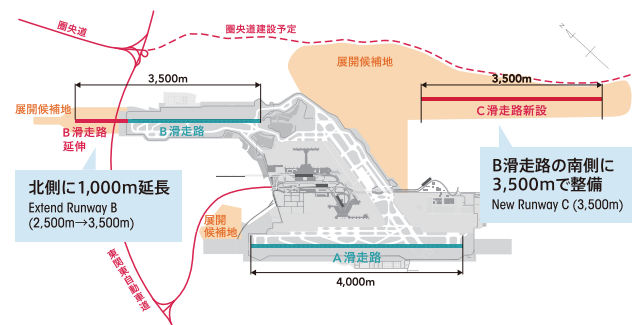
Narita Airport Expansion Project

2018年3月の四者協議会で確認書を締結し、C滑走路の整備を始めとする更なる機能強化に向けて取り組んでいます。

Reaching agreement among "The Four Party Council on Narita Airport" in March 2018, we are moving forward with airport capacity enhancement which includes the construction of the new Runway C.

滑走路の位置および空港敷地範囲

Runway locations and airport site



夜間飛行制限の緩和

Relaxation of the night flight operation restrictions

- C滑走路供用までの当面運用(A滑走路の先行緩和)
Interim base relaxation of the runway A operation until the opening of the new runway C

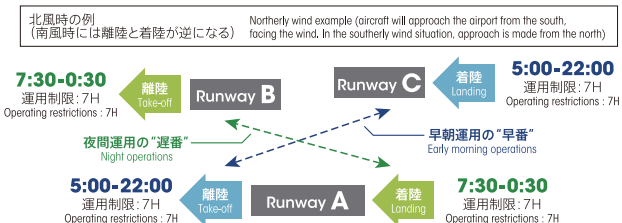


※0:00~0:30は弾力的運用
Flexibility is applied for inevitable flight operation during 12:00am to 12:30am hour

A滑走路は1時間延長・便数制限廃止
Flight operation hours on Runway A will be extended by 1 hour and the cap on the number of movements on runway A will be removed

- 滑走路別に異なる運用時間を採用する「スライド運用」(C滑走路供用後)

The "Sliding operation" method which will apply different operating hours for each runway after the opening of runway C



※0:30~1:00は弾力的運用
なお、騒音影響半準化のため、定期的に「早番」運番を入れ替える
To equalize the noise impact for the resident community, early morning and late night use runways will switch periodically

全ての滑走路の便数制限廃止
The cap on the number of aircraft movements on each runway will be removed



成田国際空港株式会社

〒282-8601 成田市成田国際空港内 NAAビル
TEL:(0476) 34-5400

NARITA INTERNATIONAL AIRPORT CORPORATION

NAA-Bldg., Narita International Airport, Narita-City, 282-8601, Japan
tel:+81-476-34-5400

https://www.naa.jp
https://www.narita-airport.jp

NRT 2019 NARITA INTERNATIONAL AIRPORT 成田空港 GUIDE



成田空港が目指す空港像

Our Vision for the Narita Airport's Next Stage

我が国及び首都圏の表玄関として、成田空港の競争力を可能な限り高め、増大する首都圏航空需要に適切に対応することにより、名実ともに日本のゲートウェイ、かつ、アジアのリーディングエアポートとしての地位を確立します。

We will strive to raise our competitiveness and do the right preparation so that Narita Airport can adequately meet the increasing air service demand in the coming years for our metropolitan area and offer our services as the key gateway airport of Japan and establish ourselves as an leading hub airport of Asia.



成田空港が目指す空港像【発着回数50万回時イメージ】
Our Vision for the Narita Airport's Next Stage : With 500,000 Annual Aircraft Movements

CONTENTS

NETWORK	4
世界に広がる国際線ネットワーク An International Network Extending Around the World	
CONNECT	8
日本の空の玄関口、成田空港 Japan's Sky Gateway, Narita Airport	
BASE	9
アジアトップクラスの国際拠点空港 Asia's Leading International Hub Airport	
ACCESS	10
豊富なアクセスと国内線ネットワーク Extensive Access and Domestic Network	
COMFORTABLE	12
快適な旅を提供するターミナルビル Passenger Terminals Offering Comfortable Travel	
CONVENIENCE	14
すべての人に「心地よい空港」を目指して An Airport that is Comfortable for All	
LOGISTICS	16
世界有数の一大物流拠点地区 One of the Largest Logistics Hubs in the World	
CHALLENGES	17
空港運営会社としての取り組み Airport Operator Initiatives	
MAP	18
空の安全を支える多彩な空港施設 Extensive Array of Airport Facilities Supporting Aviation Safety	

NETWORK

世界に広がる国際線ネットワーク

An International Network Extending Around the World

世界120都市・国内23都市が、成田空港に乗り入れる100社の航空会社で結ばれています。(2019年8月1日時点)
120 cities around the world and 23 cities throughout Japan are connected to Narita Airport by 100 airlines. (As of August 1, 2019)

国際線就航都市

International Network

南北アメリカ方面	Americas
アンカレッジ	Anchorage
アトランタ	Atlanta
ボストン	Boston
シンシナティ	Cincinnati
デンバー	Denver
ダラスフォートワース	Dallas Fort Worth
デトロイト	Detroit
ニューアーク	Newark
ホノルル	Honolulu
ワシントンDC	Washington D.C.
ヒューストン	Houston
ニューヨーク	New York
コナ	Kona
ロサンゼルス	Los Angeles
メンフィス	Memphis
オークランド	Oakland
シカゴ	Chicago
ポートランド	Portland
サンディエゴ	San Diego
シアトル	Seattle
サンフランシスコ	San Francisco
サンノゼ	San Jose
モントリオール	Montreal
バンクーバー	Vancouver
カルガリー	Calgary
トロント	Toronto
メキシコシティ	Mexico City

アジア、中東	Asia, Middle East
ウランバートル	Ulaanbaatar
広州	Guangzhou
鄭州	Zhengzhou
長春	Changchun
重慶	Chongqing
長沙	Changsha
成都	Chengdu
大連	Dalian
杭州	Hangzhou
ハルビン	Harbin
寧波	Ningbo
南京	Nanjing
北京	Beijing
上海	Shanghai
瀋陽	Shenyang
深圳	Shenzhen
青島	Qingdao
天津	Tianjin
武漢	Wuhan
西安	Xian
厦門	Xiamen
西寧	Xining
香港	Hong Kong
マカオ	Macau
高雄	Kaohsiung
台中	Taichun
台北	Taipei
済州	Cheju
ソウル	Seoul
Muan	Muan
Busan	Busan
Daegu	Daegu
Yangon	Yangon
Bangkok	Bangkok
Phnom Penh	Phnom Penh
Hanoi	Hanoi
Ho Chi Minh City	Ho Chi Minh City
Singapore	Singapore
Kuala Lumpur	Kuala Lumpur
Bandar Seri Begawan	Bandar Seri Begawan
Jakarta	Jakarta
Dempasar	Dempasar
Cebu	Cebu
Clark	Clark
Miyazaki	Miyazaki
Kagoshima	Kagoshima
Amami	Amami
Naha	Naha
Ishigaki	Ishigaki
Miyako (Shimojishima)	Miyako (Shimojishima)

国内線就航都市

Domestic Network

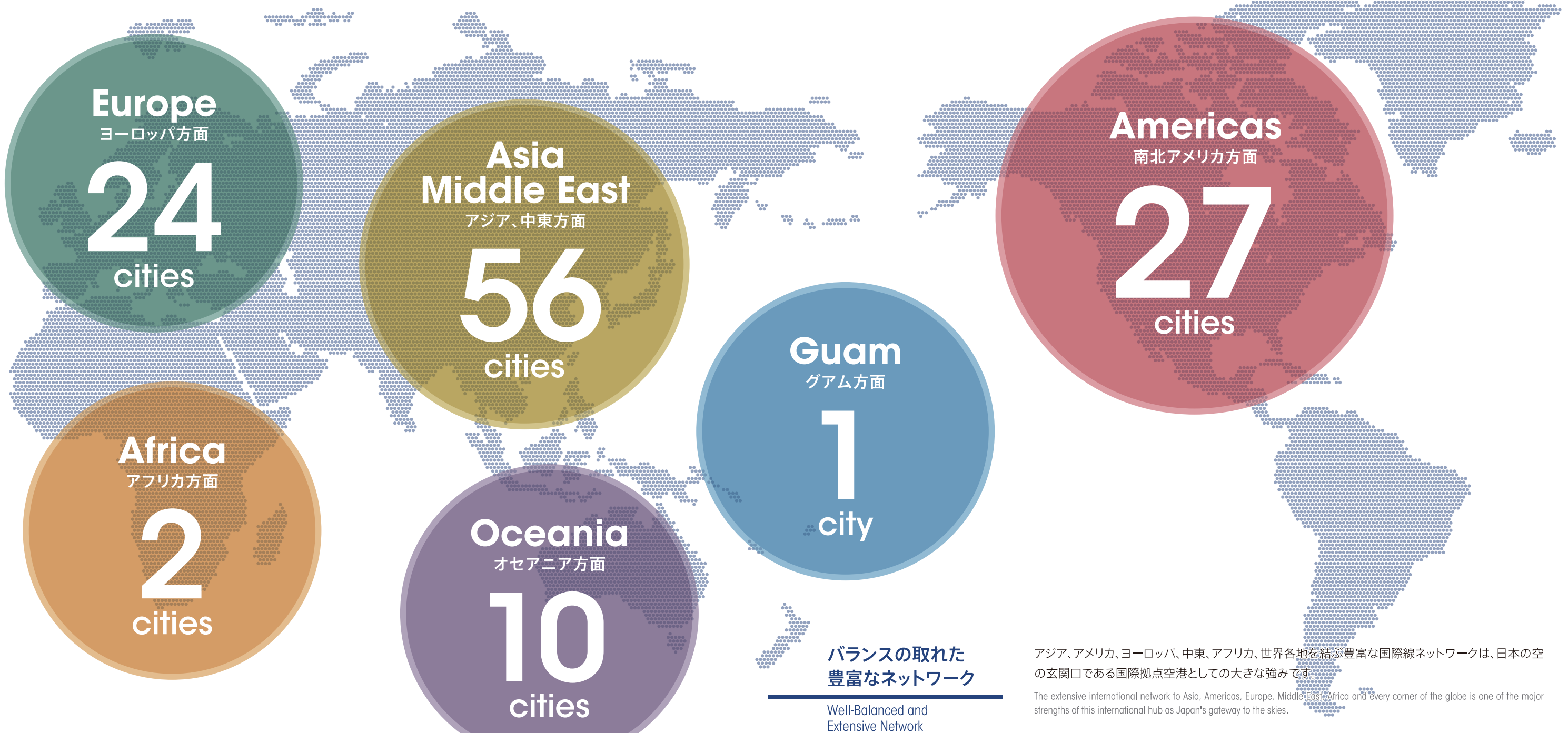
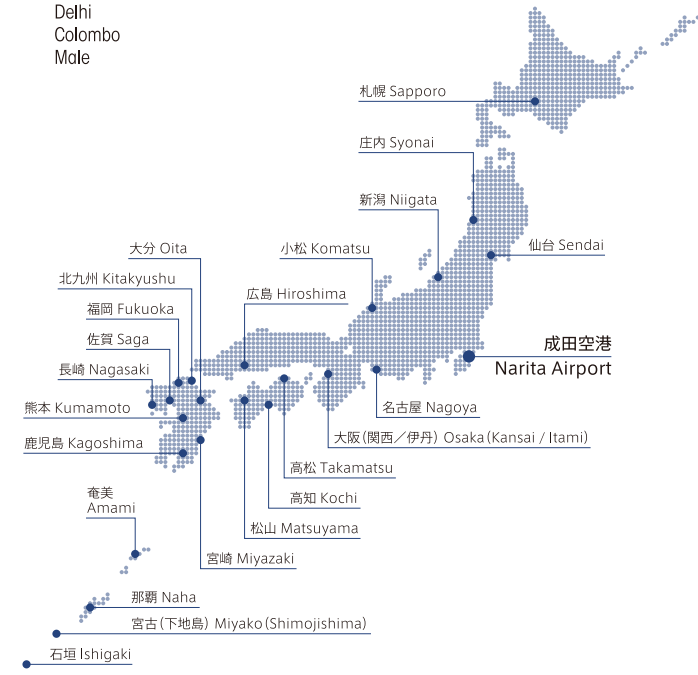
札幌(新千歳)	Sapporo (New Chitose)
仙台	Sendai
Syanoi	Syanoi
Niigata	Niigata
Kamatsu	Kamatsu
Nagoya (Chubu)	Nagoya (Chubu)
Osaka (Kansai / Itami)	Osaka (Kansai / Itami)
Hiroshima	Hiroshima
Takamatsu	Takamatsu
Matsuyama	Matsuyama
Da Nang	Da Nang
北九州	Kitakyushu
Fukuoka	Fukuoka
Saga	Saga
Nagasaki	Nagasaki
Kumamoto	Kumamoto
Oita	Oita
Miyazaki	Miyazaki
Kagoshima	Kagoshima
Amami	Amami
Naha	Naha
Ishigaki	Ishigaki
Miyako (Shimojishima)	Miyako (Shimojishima)

ヨーロッパ	Europe
ロンドン	London
パリ	Paris
Madrid	Madrid
Düsseldorf	Düsseldorf
Frankfurt	Frankfurt
Leipzig	Leipzig
Amsterdam	Amsterdam
Brussels	Brussels
Warsaw	Warsaw
Luxembourg	Luxembourg
ウィーン	Wien
Zürich	Zürich
Rome	Rome
Milan	Milan
Copenhagen	Copenhagen
Helsinki	Helsinki
Moscow	Moscow
Irkutsk	Irkutsk
Khabarovsk	Khabarovsk
Novosibirsk	Novosibirsk
Yuzhno-Sakhalinsk	Yuzhno-Sakhalinsk
Vladivostok	Vladivostok
Tashkent	Tashkent
Istanbul	Istanbul

オセアニア	Oceania
Auckland	Auckland
Nadi	Nadi
Brisbane	Brisbane
Cairns	Cairns
Melbourne	Melbourne
Gold Coast	Gold Coast
Sydney	Sydney
Port Moresby	Port Moresby
Noumea (New Caledonia)	Noumea (New Caledonia)
Papeete (Tahiti)	Papeete (Tahiti)

グアム	Guam
Guam	Guam

アフリカ	Africa
Addis Ababa	Addis Ababa
Cairo	Cairo



バランスの取れた豊富なネットワーク
Well-Balanced and Extensive Network

アジア、アメリカ、ヨーロッパ、中東、アフリカ、世界各地を結ぶ豊富な国際線ネットワークは、日本の空の玄関口である国際拠点空港としての大きな強みです。
The extensive international network to Asia, Americas, Europe, Middle East, Africa and every corner of the globe is one of the major strengths of this international hub as Japan's gateway to the skies.

乗り入れ定期航空会社

Airlines Operating Scheduled Services at Narita

Terminal1

南ウイング South Wing	スターアライアンス Star Alliance
AAR	アシアナ航空
ACA	エア・カナダ
AJX	エアージャパン
ANA	全日本空輸
ANZ	ニュージーランド航空
AUA	オーストラリア航空
CCA	中国国際航空
CSZ	深州航空
DLH	ルフトハンズドイツ航空
ETH	エチオピア航空
EVA	エバー航空
LOT	LOTポーランド航空
MSR	エジプト航空
SAA	南アフリカ航空
SAS	スカンジナビア航空
SIA	シンガポール航空
SWR	スイスインターナショナルエアラインズ
THA	タイ国際航空
THY	ターキッシュエアラインズ
UAL	ユナイテッド航空

北ウイング North Wing

スカイチーム Sky Team	その他 Others
AFL	アエロフロート・ロシア航空
AFR	エアフランス航空
AMX	アエロメヒコ航空
ANA	アリタリア・イタリア航空
ASZ	中国南方航空
CXA	厦門航空
DAL	デルタ航空
GIA	ガルーダ・インドネシア航空
HVN	ベトナム航空
KAL	大韓航空
KLM	KLMオランダ航空

Terminal2

ワンワールド One World	その他 Others
AAL	アメリカン航空
ALK	スリランカ航空
BAW	ブリティッシュ・エアウェイズ
CPA	キャセイパシフィック航空
FIN	フィンランド航空
IBE	イベリア航空
JAL	日本航空
LAN	LATAM Airlines
MAS	マレーシア航空
QFA	カンタス航空
SBI	カタール航空
SQR	カタール航空
TAM	LATAM Airlines
TAX	タイ・エアアジアX
TGW	スクート
CES	中国東方航空
MDA	マンダリン航空
AIC	エアインディア

Terminal3

スカイチーム Sky Team	その他 Others
CAL	チャイナエアライン
CES	中国東方航空
MDA	マンダリン航空
JJA	ジェットスター
JST	ジェットスター航空
SJO	Spring Japan
VNL	パニラエア

Terminal2

ワンワールド One World	その他 Others
AMU	マカオ航空
ANG	ニューギニア航空
BKP	バンコク・エアウェイズ
CEB	セブパシフィック航空
CHH	海南航空
ESR	イー스타ー航空
FFM	フェアアライ
FJI	フィジー・エアウェイズ
HAL	ハワアイアン航空
HKE	香港エクスプレス
NCT	ノックアウト
PAL	フィリピン航空
PJA	パキスタン国際航空
TAX	タイ・エアアジアX
TGW	スクート
THT	タイタヒチ・スイ
TTW	タイガール・エア台湾
TWB	タイウエイ航空
UAE	エミレーツ航空
VJC	ベトナム航空

Terminal3

ワンワールド One World	その他 Others
ABW	エアブリッジ
AHK	エアホンコン
BOX	アエロロジック
CAO	中国国際貨物航空
CLX	カーゴルクス
FDX	フェデラルエクスプレス
GEC	ルフトハンズカーゴ
GTI	アトラスエア
NCA	日本貨物航空
PAC	ポーラーエア
UPS	ユナイテッドパーセルサービス

*国内線も就航している航空会社
Airlines operating both the international and domestic services.
*コードシェアのみの航空会社
Airlines listed as code share.

CONNECT

日本の空の玄関口、成田空港 Japan's Sky Gateway, Narita Airport

運用実績

Operational Results

2018年度において、航空機発着回数、航空旅客数ともに過去最高値を更新しています。また、近年は訪日観光需要の高まりにより外国人旅客が大幅に増えています。

In FY2018, Narita Airport posted new records in both the aircraft movements and passenger traffic volume. Non-Japanese passenger traffic has increased dramatically with growth in tourism traffic to Japan in recent years.

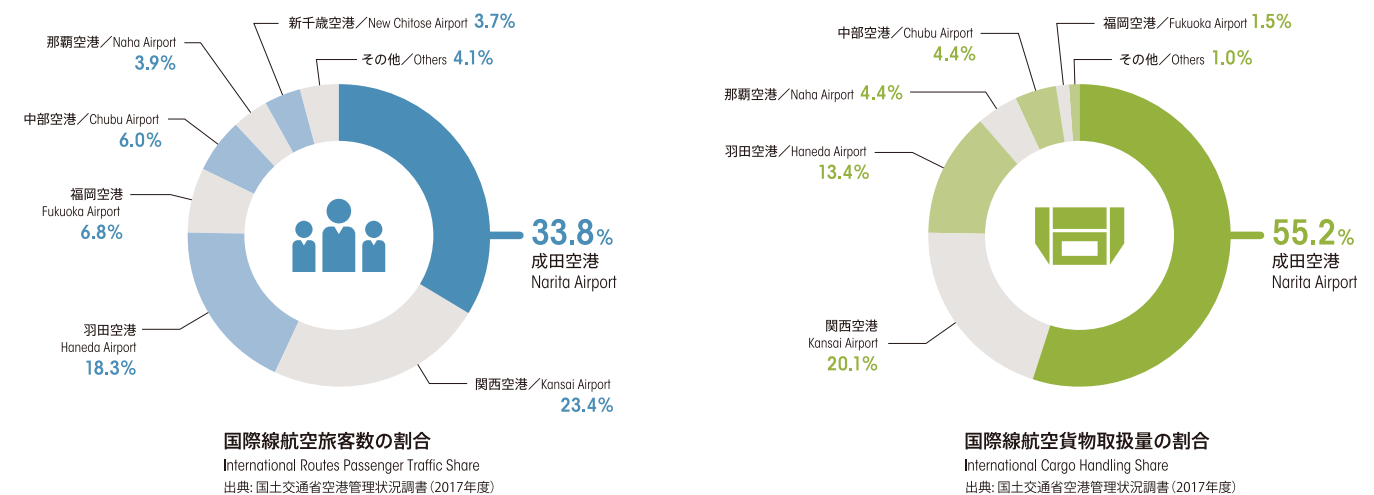


国内空港における 国際線シェア

Share of International Flights Operated at Airports in Japan

国内空港において、成田空港の国際線は航空旅客数(33.8%)、航空貨物取扱量(55.2%)ともに日本一のシェアを誇り、名実ともに日本の空の玄関口としての役割を担っています。

Narita Airport has the largest share of international passengers (33.8%) and international cargo (55.2%) of any airport in Japan and lives up to its reputations as the sky gateway to Japan.



BASE

アジアトップクラスの国際拠点空港 Asia's Leading International Hub Airport

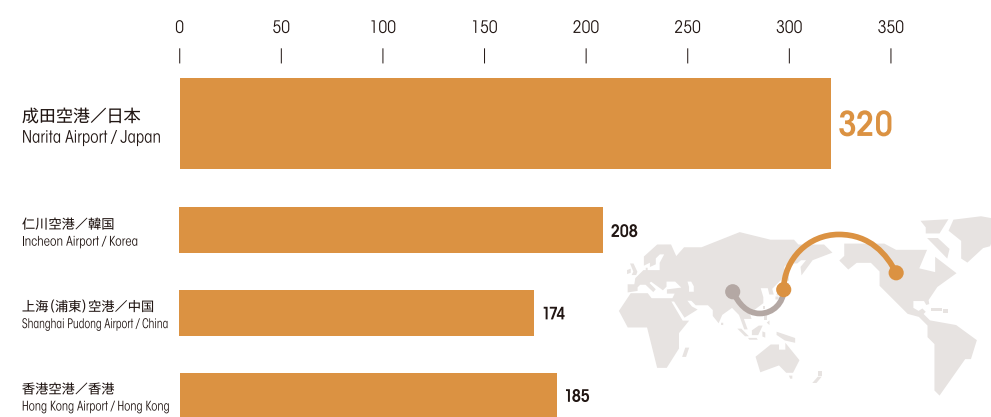
北米とアジアの結節点

Key-hub linking Asia and North America

成田空港は、アジアの主要空港と比べて北米方面の便数が多いことが特長です。世界におけるアジアと北米の結節点としての役割を担っています。

Narita Airport is prominent in that it has more flights to North America than other leading airports in Asia. Narita serves as the world's key-hub linking Asia and North America.

アジア主要空港との北米便比較(出発便数/週)
Comparison of Flights to North America with Other Asian Airports (departures / week)
出典: Sabre MI/GDDの2019年4月7日~13日の間のスケジュールデータをもとに、NAAが作成

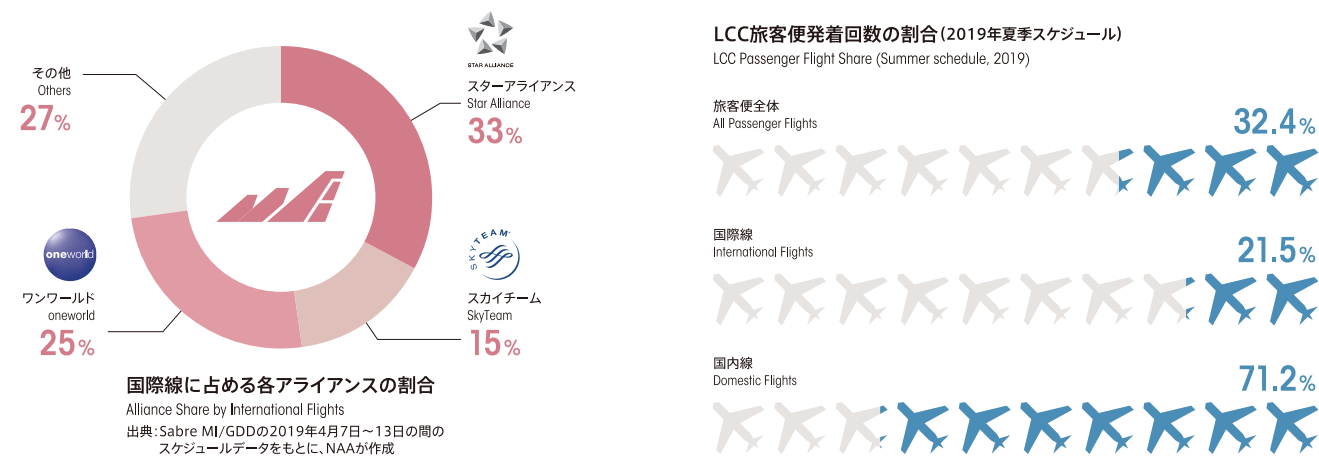


航空会社の拠点化

Becoming Hub for Airlines

航空会社のニーズを踏まえ、乗継利便性の向上を図り、3大アライアンスの拠点化を進めるとともに首都圏唯一のLCCターミナルを整備するなど、アジア近距離路線及び国内路線の担い手となるLCCの拠点化対策を推進しています。

Incorporating airline needs in flight connection service improvements and encouraging the three major airline alliances to use Narita as their hub. We also offer the only LCC terminal in the metropolitan area and are moving forward with plans to support hub operations for LCCs serving short-haul routes in Asia and domestic routes in Japan.



ACCESS

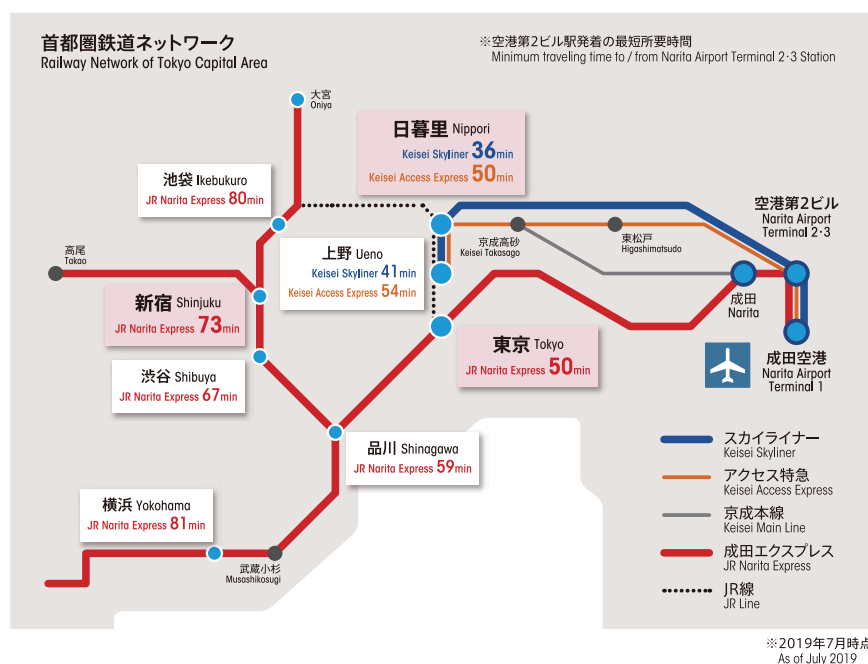
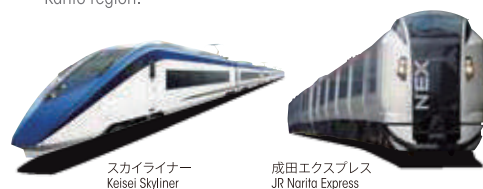
豊富なアクセスと国内線ネットワーク Extensive Access and Domestic Network

鉄道ネットワーク

Railway Network

都心と成田空港を最短36分で結ぶスカイライナーや、都内主要エリアだけでなく関東各地へダイレクトアクセスが可能な成田エクスプレスなど利便性の高いアクセスが特長です。

Convenient access is a feature of Narita Airport with the Keisei Skyliner linking central Tokyo and Narita Airport in as little as 36 minutes and the JR Narita Express providing direct access not only to the main areas of Tokyo but also to other areas in the Kanto region.



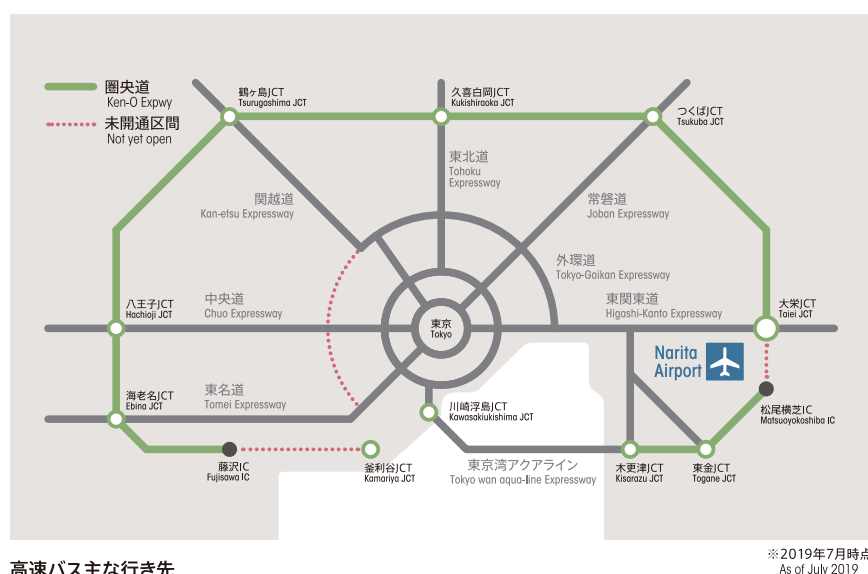
豊富なバス路線

Extensive Bus Network

毎日約1,500本のバスが日本各地と成田空港を結んでいます。都心と成田空港を最安900円で結ぶ低価格高速バスもあり、ニーズに合ったアクセス手段の選択が可能です。また、圏央道により北関東とのアクセスの利便性も向上しています。

Some 1,500 bus services operate between Narita Airport and popular destinations in Japan daily. There are options to suit every need and even low-fare express buses between central Tokyo and Narita Airport for as little as 900 yen. In addition, the Ken-O Expressway makes access to and from Northern Kanto area even more convenient.

低価格高速バスで、都心ー成田空港間900円～
Low-fare express bus services between central Tokyo and Narita Airport from 900 yen each way



国内線ネットワーク

Domestic Network

国内線は24空港とネットワークを結んでいます。成田空港で乗り継ぐことで国内各地の空港と海外が繋がります。多くのお客さまに、便利にご利用いただいています。

With 24 airports on its domestic network, many passengers choose to use Narita to connect between airports in Japan and overseas destinations.

FSC フルサービスキャリア Full Service Carrier



札幌(新千歳) Sapporo (New Chitose)
仙台 Sendai
新潟 Niigata
小松 Komatsu
名古屋(中部) Nagoya (Chubu)

大阪(伊丹) Osaka (Itami)
広島 Hiroshima
北九州 Kitakyushu
福岡 Fukuoka
那覇 Naha



札幌(新千歳) Sapporo (New Chitose)
名古屋(中部) Nagoya (Chubu)
大阪(伊丹) Osaka (Itami)
福岡 Fukuoka



仙台 Sendai
小松 Komatsu
広島 Hiroshima

LCC ローコストキャリア Low Cost Carrier



札幌(新千歳) Sapporo (New Chitose)
庄内 Syonai
大阪(関西) Osaka (Kansai)
高松 Takamatsu
松山 Matsuyama
高知 Kochi
福岡 Fukuoka
長崎 Nagasaki
大分 Oita
熊本 Kumamoto
宮崎 Miyazaki
鹿児島 Kagoshima
那覇 Naha
宮古(下地島) Miyako (Shimojishima)



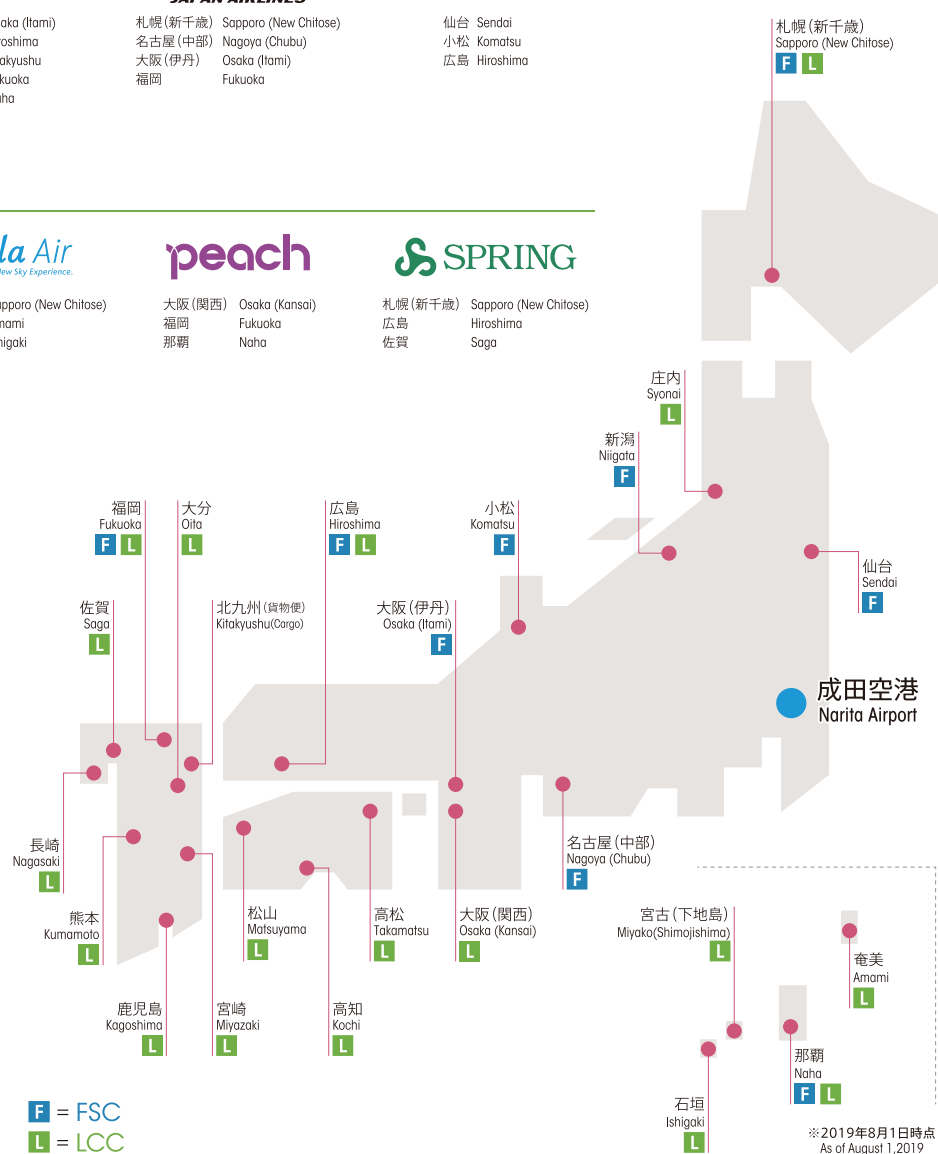
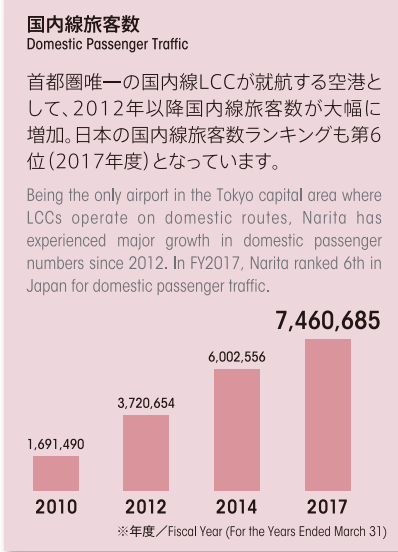
札幌(新千歳) Sapporo (New Chitose)
奄美 Amami
石垣 Ishigaki



大阪(関西) Osaka (Kansai)
福岡 Fukuoka
那覇 Naha



札幌(新千歳) Sapporo (New Chitose)
広島 Hiroshima
佐賀 Saga



SHOPPING & DINING COMFORTABLE

快適な旅を提供するターミナルビル Passenger Terminals Offering Comfortable Travel

魅力あふれる ショッピングエリア

Attractive Shopping Areas

成田空港の第1・第2・第3ターミナルには、免税店や物販店、飲食店など約300店舗が出店しています。2016年11月には第1ターミナル4Fのショッピングエリア「エアポートモール」内に日本食の専門店を6店舗集めた「NARITA Dining Terrace」がオープン。日本人のお客さまはもちろん、海外からのお客さまにも「日本食」をお楽しみいただいています。

The three passenger terminals at Narita Airport together has around 300 duty-free, retail and food and beverage premises. NARITA Dining Terrace opened in November 2016 in Terminal 1. It has 6 Japanese cuisine restaurants, located in the Airport Mall shopping area on the 4th floor. The area is popular with Japanese customers and also with visitors from abroad who want to enjoy Japanese dining experience.



2017年度ショッピングセンター売上高ランキング

2017 Shopping Center Sales Ranking

出典: 繊研新聞を基に作成

1	成田国際空港 第1・第2・第3旅客ターミナルビル	Narita International Airport T1, T2, T3 Building
2	ラゾーナ川崎プラザ	Lazona Kawasaki Plaza
3	御殿場プレミアム・アウトレット	Gotemba Premium Outlets
4	ららぽーとTOKYO-BAY	LaLaport TOKYO-BAY
5	ルクア大阪	Lucua Osaka
6	ジョイナス(高島屋除く)	JOINUS, except Takashimaya
7	神戸三田プレミアム・アウトレット	Kobe-Sanda Premium Outlets
8	ららぽーとエキスポシティ	LaLaport EXPOCITY
9	三井アウトレットパークジャズドリーム長島	Mitsui Outlets Park Jazz Dream Nagashima
10	軽井沢・プリンスショッピングプラザ	Karuizawa Prince Shopping Plaza

進化し続ける免税店・ブランドモール Continually Evolving Duty-free Shops and Exclusive Fashion Malls

第1ターミナル南ウイングの「narita nakamise」や北ウイングの「NARITA NORTH STREET」、2016年にリニューアルした第2ターミナルの「ナリタ5番街」など、成田空港の免税店・ブランドモールは、世界の一流ブランドから日本ならではの店舗までバラエティに富んだ店舗展開が魅力です。

"narita nakamise" in the South Wing of Terminal 1 and "NARITA NORTH STREET" in the North Wing as well as "Narita 5th Avenue", which recently underwent refurbishment in Terminal 2 in 2016, and other duty-free shops and exclusive fashion boutiques in Narita Airport offer a rich variety of shops ranging from boutiques from the world's leading brands to shops that are unique to Japan.



narita | nakamise

NARITA NORTH STREET

ナリタ 5 番 街
NARITA 5TH AVENUE

快適な時間を提供

Offering Comfort and
Convenience

お客さまに快適な旅の時間を過ごしていただくために、日本のおもてなしを体験できる開放的なスペースや、直営ラウンジを提供するなど、快適性の向上に努めています。

At Narita Airport we strive to offer improved comfort where customers can spend their time in relaxation. This includes spacious environments that offer warm hospitality of Japan and lounges that are operated directly by Narita International Airport Corporation.

T1

第1ターミナル: 出発までの待ち時間も旅の思い出に Terminal 1: Even waiting to board is part of that special memory



離着陸風景が楽しめる直営ラウンジ「Narita Travelounge」
Narita Travelounge with a view of the arriving and departing aircraft



歌舞伎体験型ギャラリー&ショップ「Kabuki Gate」
Kabuki Gate gallery and shop offering the Kabuki experience

T2

第2ターミナル: 和の空気漂うくつろぎの大空間 Terminal 2: Large spacious areas offering relaxing Japanese environments



日本文化の体験コーナーも備えた「NARITA SKY LOUNGE 和」
NARITA SKY LOUNGE "WA" offering Japanese cultural experiences



日本のトイレ文化・技術力を世界に発信する「GALLERY TOTO」
GALLERY TOTO demonstrating Japan's latest toilet technology to the world

T3

第3ターミナル: ローコストでありながら充実した施設環境 Terminal 3: All of the essential facilities while minimizing costs



国内空港最大のフードコート
The largest airport food court in Japan



座り心地やデザイン性に優れた家具
Furniture with outstanding comfort and design

国内空港初の到着時免税店開業

Japan's first duty-free shop for arriving passengers

2017年に到着時免税店(国際線到着エリアの免税店)が開業。取り扱っているのは酒類(外国製品のみ)、たばこや香水で、日本帰国時、訪日外国人のお客さまにとっても、到着時に免税品をお買い求めいただけます。

The first arrival duty-free shop (duty-free shopping for international arrival passengers) opened in 2017. Travelers returning to Japan and visitors to the country can now purchase duty-free alcohol (overseas brands only), tobacco and perfume when they arrive at Narita.



CONVENIENCE

すべての人に「心地よい空港」を目指して An Airport that is Comfortable for All

利便性の向上

Greater Convenience

世界中からお客さまを迎える日本の玄関口として「誰にとってもわかりやすく、使いやすい」空港であるために、様々な取り組みを進めています。

Narita International Airport is striving to implement an extensive range of initiatives to make our facilities easy to understand and be more user-friendly as the gateway airport in Japan for people from all over the world.

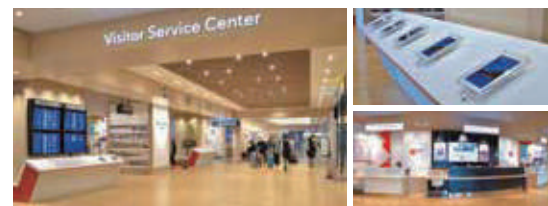
デザイントイレ Design toilet

お客さまに快適にご利用いただけるよう、全てのトイレに音声案内、L型手すりなどのユニバーサルデザインを導入しています。ご利用の多いトイレは「デザイントイレ」として、多機能トイレの機能を一般トイレにも設けるとともに、広いブースやパウダースペースを設置しています。



Voice guidance, L-shape handrails are just a few and other Universal Design features are being applied in redesigning all toilet facilities at the passenger terminals. They are being transformed into multifunctional "design toilets" with large cubicle stalls to walk-in with bulky luggage and spacious vanity areas.

ビジター・サービスセンター Visitor Service Center



訪日外国人のお客さま向けに、国内空港最大級の「Visitor Service Center」を整備。日本での滞在を安心かつ快適に過ごすために必要な情報やサービスを、ワンストップで入手することができます。また中央カウンターには外国人観光案内所や空港周辺の観光スポットを紹介するツアーの受付カウンターなどがあります。

Narita Airport has opened a large scale Visitor Service Centers to assist travelers to Japan. The center serves as a one-stop source for information and services. The central counter also serves as a local sightseeing tour reception counter, providing information on popular spots around the airport.

おもてなし

Japanese Hospitality "OMOTENASHI"

外国人のお客さまが「日本に来たい」「また訪れたい」と思っていただけよう、日本を身近に感じられる体験型プログラムの実施や、日本らしさを表現した空間演出で皆さまをお迎えます。

We are hosting variety of events that highlight unique aspects of Japanese culture for passengers from overseas to have an experience and encourage them to visit us again.

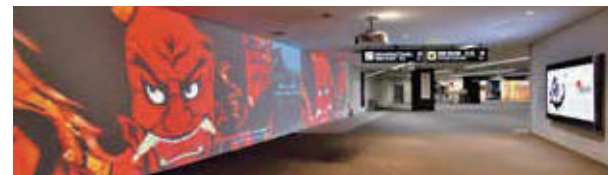
日本文化の紹介 Introducing Japanese Culture

お客さまに空港内での滞在時間をより快適かつ楽しく過ごしていただけるよう、日本舞踊や生け花による館内装飾など、“日本ならではの”各種イベントや展示を行っています。出国手続き後のエリアでは、日本の文化を気軽に体験できるコーナーを設け、着物着付け体験、甲冑着装体験、浮世絵版画刷り体験等のイベントを毎日開催しています。

Events and exhibitions unique to Japan are held at the passenger terminals to offer departing to enjoy their waiting time for the flights. These include traditional Japanese dance performances and Ikebana fresh flower decorations. Areas have been set aside in the departure area after the security check and passport control where various cultural experiences await passengers. Daily events include kimono and samurai armor dress-up, and ukiyo-e printmaking, etc.



おもてなしの空間演出 Creating Enjoyable Spaces with Digital Signage / Feeling "OMOTENASHI" from the first second in Japan



お客さまを“おもてなしの心”でお迎えするために、第1ターミナル、第2ターミナルの到着コンコースでは、プロジェクターや液晶ディスプレイにより、日本ならではの観光の魅力やふんだんに盛り込んだ映像を映し出す、空間演出を行っています。

Passengers arriving through Terminal 1 and 2 arrival concourse are welcomed with Japanese hospitality "OMOTENASHI" by its dynamic digital footage shown using digital signage attractive tourism images full with Japanese tourism aspects.

ファストトラベルの推進

Promoting of Fast Travel

出発ロビーに自動チェックイン機や自動手荷物預け機などを導入し、お客さま自身で搭乗手続きが出来る環境づくりを進めています。また、チェックイン手続き時に求められる本人確認やドキュメント確認作業について、顔認証技術を用いて手続きを自動化する「OneID」の導入に向けて準備を進めており、2020年春から順次導入予定です。他にも、保安検査場では、セキュリティの水際対策、安全の確保を徹底しつつ、ストレスフリーな手続きを実現するために、検査場の拡張や最新機器の導入を進めています。これらにより、ターミナル内の混雑緩和が図られるとともに、お客さまにとっては手続きにかかる時間の短縮が図られ、より多くの時間を空港でのショッピングなどでお楽しみいただけるようになります。

Automatic check-in kiosks and self bag drop kiosks are being installed in the departure lobbies to offer an environment where passengers can check in automatically. Digital facial recognition for passenger identification and boarding process initiative "One ID" is scheduled to be launched on a practical level in spring 2020. Passenger screening checkpoints are also being expanded and equipped with the latest facilities with the objective of creating a stress-free environment while also ensuring optimum border security and safety. These upgrades have not only helped alleviate congestion in the terminals but have also resulted in shorter processing times, allowing customers to spend more time on shopping at the airport.



①自動チェックイン機 Automatic check-in kiosks



②自動手荷物預け機 Self Bag drop kiosks



③スマートセキュリティ Smart Security Lane

スマートエアポート

Smart Airport

最先端のICT (Information and Communication Technology: 情報通信技術) と世界最高水準のサービスを掛け合わせ、「驚き」と「感動」を提供する「スマートエアポート」構想を進めています。具体的には、多言語音声翻訳サービス「メガホンヤク®」の導入や、空港の施設情報、目的地までのルート情報を提供するタッチパネル式デジタルサイネージ「infotouch®」設置など、さまざまな場面でのサービス向上を目指しています。

We are proceeding to deploy Smart Airport features at Narita Airport by combining technology and high service standards to surprise our airport passengers. For example, "megaphone yaku®", a multilingual voice translation megaphone system which translates Japanese announcements into multiple languages and repeats to guide passengers, as well as the "infotouch®", a touch panel digital multi-language signage display system that provides information on airport facilities and routes to desired locations in the terminals in nine different languages. We are striving to improve services in a various areas.



- S Seamless**
途切れることのないサービス
Seamless services
- M Mobile**
携帯端末などによるお客さまそれぞれに応じた情報提供サービス
Information services for mobile devices tailored to diverse customer needs
- A Anytime & Anywhere**
いつでもどこでも受けられるサービス
Services anytime, anywhere
- R Realtime**
リアルタイムで受けられるサービス
Real-time services
- T Together**
お客さまに寄り添ったサービス
Services tailored to customer needs

LOGISTICS

世界有数の一大物流拠点地区 One of the Largest Logistics Hubs in the World

物流拠点

Logistics Hub

成田空港の国際航空貨物取扱量は世界第5位(2017)で、日本全体の貨物量の約5割を占めており、さらに貿易額は海港も含めたすべての港の中で日本一を誇ります(2018)。また成田空港周辺には物流企業の施設が39社43カ所に立地。あらゆる物流ニーズに応えるため、定温倉庫機能の拡充や、日本一の貿易港として貨物取扱品質向上のため、フォークリフト&パレットビルディング競技会の開催など、様々な取り組みを進めています。

The volume of international cargo handled at Narita is the 5th largest in the world, comprising 50% of all international cargo in Japan. In terms of trade value, it ranks number one of all airports and seaports in Japan. There are 39 companies operating logistics facilities in 43 locations around Narita Airport. There are various challenges made to accommodate a variety of logistics needs and also to improve cold storage and improve the quality of cargo handling at Japan's largest trade port. Forklift driving and pallet building competitions are one of these challenges.

国際航空貨物取扱量世界ランキング International Air Cargo Ranking

出典:ACI(2017)

1	香港空港/香港	Hong Kong Airport / Hong Kong
2	上海(浦東)空港/中国	Shanghai Pudong Airport / China
3	仁川空港/韓国	Incheon Airport / South Korea
4	ドバイ空港/アラブ首長国連邦	Dubai Airport / United Arab Emirates
5	成田空港/日本	Narita Airport / Japan
6	台湾桃園空港/台湾	Taiwan Taoyuan Airport / Taiwan
7	チャンギ空港/シンガポール	Changi Airport / Singapore
8	フランクフルト空港/ドイツ	Frankfurt Airport / Germany
9	アンカレッジ空港/アメリカ	Anchorage Airport / U.S.A.
10	ドーハ空港/カタール	Doha Airport / Qatar

空港周辺フォワーダー施設 Forwarder Facilities Around the Airport



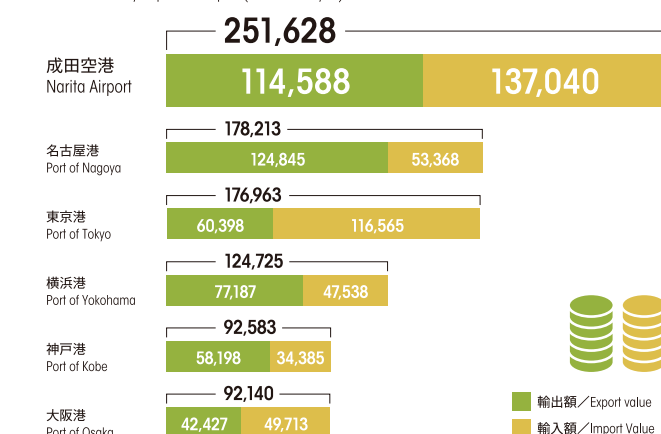
フォークリフト&パレットビルディング競技会の開催 Forklift Driving and Pallet Building Competition



第3回成田国際空港貨物地区フォークリフト&パレットビルディング競技会
3rd Narita International Airport Cargo Area Forklift Driving and Pallet Building Competition

全国主要港別輸出・輸入額(億円) Value of Trade at Key Airports in Japan (100 million yen)

出典:財務省貿易統計(2018)



CHALLENGES

空港運営会社としての取り組み Airport Operator Initiatives

エコ・エアポート

Eco-Airport



成田空港は、国際空港評議会(ACI)が空港から排出される二酸化炭素(CO₂)の管理や削減の状況を評価する認証プログラムである「空港カーボン認証」のレベル3を取得しています。

Narita Airport is accredited at Level 3 in the Airport Carbon Accreditation program, endorsed by the world airport organization, Airports Council International (ACI), which recognizes airports for their efforts in managing and reducing CO₂ emissions.

世界のリーディング・エアポート

One of the World's Leading Airport



第17回東アジア空港同盟幹部級会議
The 17th EAAA Executive Meeting



第27回ACIアジア太平洋地域役員会
The 27th ACI Asia-Pacific Regional Board Meeting

成田空港が目指す環境対策の方向性を示す「エコ・エアポートビジョン2030」を掲げ、ビジョンを実現するための「エコ・エアポート基本計画」に基づき、環境への取り組みを進めています。成田空港はステークホルダーと共に、空港運用に伴う地域への環境負荷低減と地球規模の環境課題に取り組み、持続可能な社会の構築を目指します。

The Eco-Airport Vision 2030 was adopted to provide direction for Narita Airport's environmental strategy objectives. Our commitment to the environment continues in accordance with the Eco-Airport Master Plan which was set to accomplish the Vision. We aim to work with all stakeholders to reduce the environmental impact of airport operations on local communities, address global-scale environmental issues, and pursue sustainable development by local communities and the airport.

地域と空港の持続可能な発展を目指します

Pursuing Sustainable Development by the Community and the Airport

長期目標 Long-Term Target
2030年度までに、空港から排出されるCO₂を2015年度比で発着回数あたり30%削減を目指します。
We will aim to reduce the airport's CO₂ emissions per flight by 30% compared to fiscal 2015 by fiscal 2030.



地球規模の環境課題に取り組みます

Addressing Global-Scale Environmental Issues

ステークホルダーと共にエコ・エアポートを推進します

Promoting an Eco-Airport in Collaboration with Stakeholders

NAAは、世界のリーディング・エアポートとしてACI(国際空港評議会)やEAAA(東アジア空港同盟)などの団体において積極的に活動しております。特に、ACIにおいては役員会やアジア太平洋地域事務局のみならず、各種委員会においても当社役員社員が委員として活動し、NAAの国際的プレゼンスを高めています。また、13の主要空港と協力関係を締結し、成田空港と各空港を結ぶ路線の旅客・貨物の航空需要拡大、航空ネットワークの強化を図っています。

NAA is actively participating in Airports Council International and the East Asia Airports Alliance. In particular, NAA management has been on the ACI board and sending staffs to the Asia-Pacific regional secretariat and various subordinate committees to increase NAA's global presence. Currently, NAA has cooperative agreements with 13 major airports to share knowledge and exchange views on airport management and to stimulate business opportunities and expand flight network between Narita and the partner airports.

協力関係を締結している空港会社 Cooperative Ties with Other Airports

韓国 Korea	韓国空港公社(KAC) Korea Airports Corporation (KAC)
	仁川国際空港公社(IIAC) Incheon International Airport Corporation (IIAC)
アメリカ U.S.A.	ニューヨーク・ニュージャージー港湾公社(PANYNJ) Port Authority of New York and New Jersey (PANYNJ)
	デンバー国際空港(DIA) Denver International Airport (DIA)
	ダラス・フォートワース国際空港(DFW) Dallas Fort Worth International Airport (DFW)
ドイツ Germany	フラポートAG Fraport AG
ロシア Russia	ブルコヴォ空港会社 Pulkovo Airport Joint Stock Company
アラブ首長国連邦 United Arab Emirates	アブダビ空港会社(ADAC) Abu Dhabi Airports Company (ADAC)
中国 China	北京首都国際空港会社(BCIA) Beijing Capital International Airport Co., Ltd. (BCIA)
タイ Thailand	タイ空港会社(AOT) Airports of Thailand Public Company Limited (AOT)
シンガポール Singapore	チャンギ空港グループ(CAG) Changi Airport Group (CAG)
台湾 Taiwan	桃園国際空港会社(TIAC) Taoyuan International Airport Co.Ltd. (TIAC)
ベトナム Viet Nam	ベトナム空港会社(ACV) Airports Corporation of Vietnam (ACV)

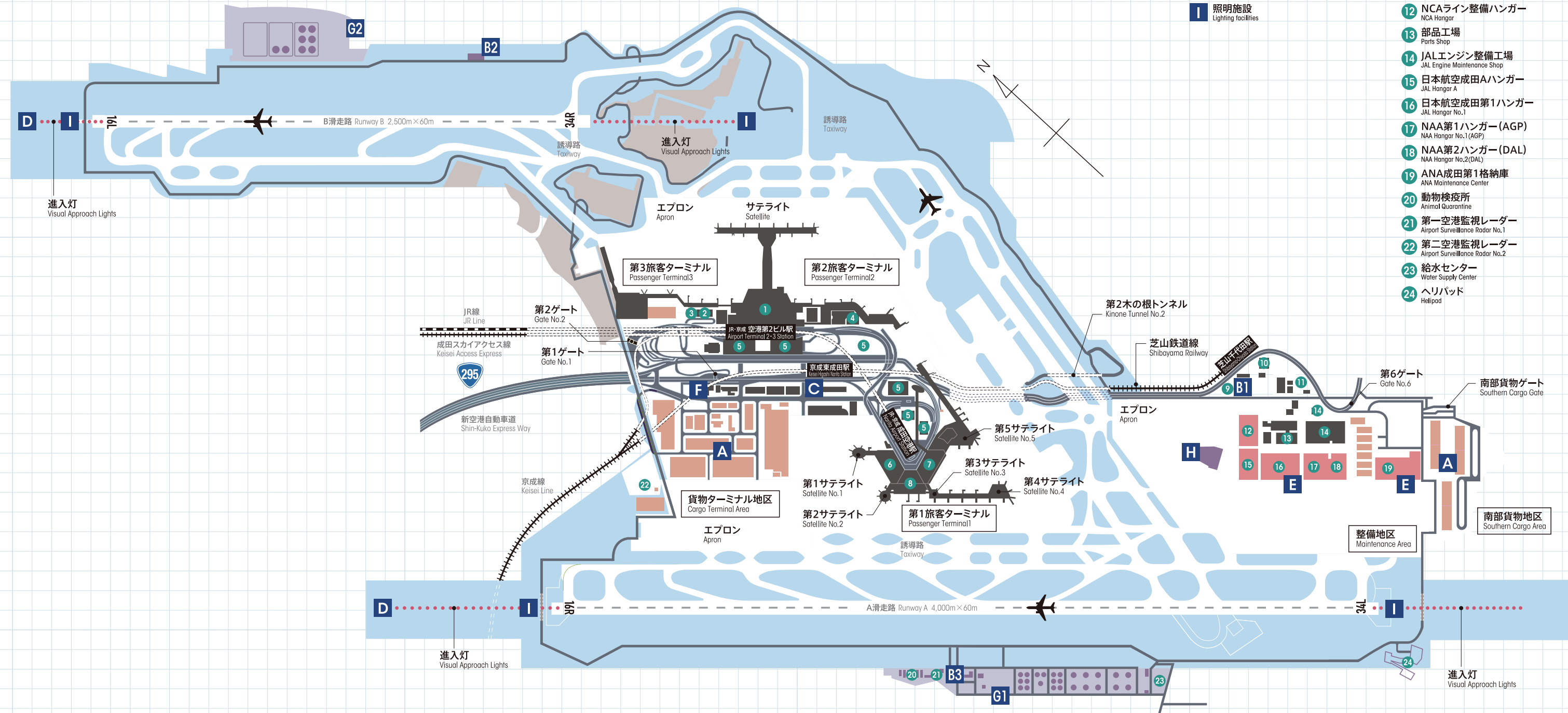
MAP

空の安全を支える多彩な空港施設 Extensive Array of Airport Facilities Supporting Aviation Safety



成田空港施設平面図

Narita Airport Facility Layout



- | | |
|---|--|
| <ul style="list-style-type: none"> A 貨物上屋 (貨物取扱施設)
Cargo warehouse (cargo handling facility) B1 消防所
Fire Station B2 消防東分遣所
Fire Station East Branch B3 消防西分遣所
Fire Station West Branch C 管制塔/ランプコントロールタワー
Air Traffic and Ramp Control Towers D VOR/DME (航空保安無線施設)
VOR/DME (Radio navigation aids) E ハンガー (格納庫)
Hanger F ドップラーレーダー (気象レーダー)
Weather Radar G1 第1給油センター
Fuel Supply Center 1 G2 第2給油センター
Fuel Supply Center 2 H 消音施設 (ノイズリダクション・ハンガー)
Noise Reduction Hanger I 照明施設
Lighting facilities | <ul style="list-style-type: none"> 1 第2ターミナル本館
Main Building 2 NAAビル
NAA Head Office Building 3 情報通信センター
Telecommunications Center 4 ビジネスジェット専用ターミナル
Business Aviation Terminal 5 駐車場
Parking 6 第1ターミナル北ウイング
North Wing 7 第1ターミナル南ウイング
South Wing 8 第1ターミナル中央ビル新館
Central Building, New Section 9 特殊車両庫
Special Vehicle Garages 10 臨空開発第1センタービル
Circum-Airport Land Development Center Building 1 11 車両整備工場
Vehicle Maintenance Workshop 12 NCAライン整備ハンガー
NCA Hanger 13 部品工場
Parts Shop 14 JALエンジン整備工場
JAL Engine Maintenance Shop 15 日本航空成田Aハンガー
JAL Hanger A 16 日本航空成田第1ハンガー
JAL Hanger No.1 17 NAA第1ハンガー (AGP)
NAA Hanger No.1 (AGP) 18 NAA第2ハンガー (DAL)
NAA Hanger No.2 (DAL) 19 ANA成田第1格納庫
ANA Maintenance Center 20 動物検疫所
Animal Quarantine 21 第一空港監視レーダー
Airport Surveillance Radar No.1 22 第二空港監視レーダー
Airport Surveillance Radar No.2 23 給水センター
Water Supply Center 24 ヘリパッド
Helipad |
|---|--|